

SPS PDU

Stromverteilungseinheit



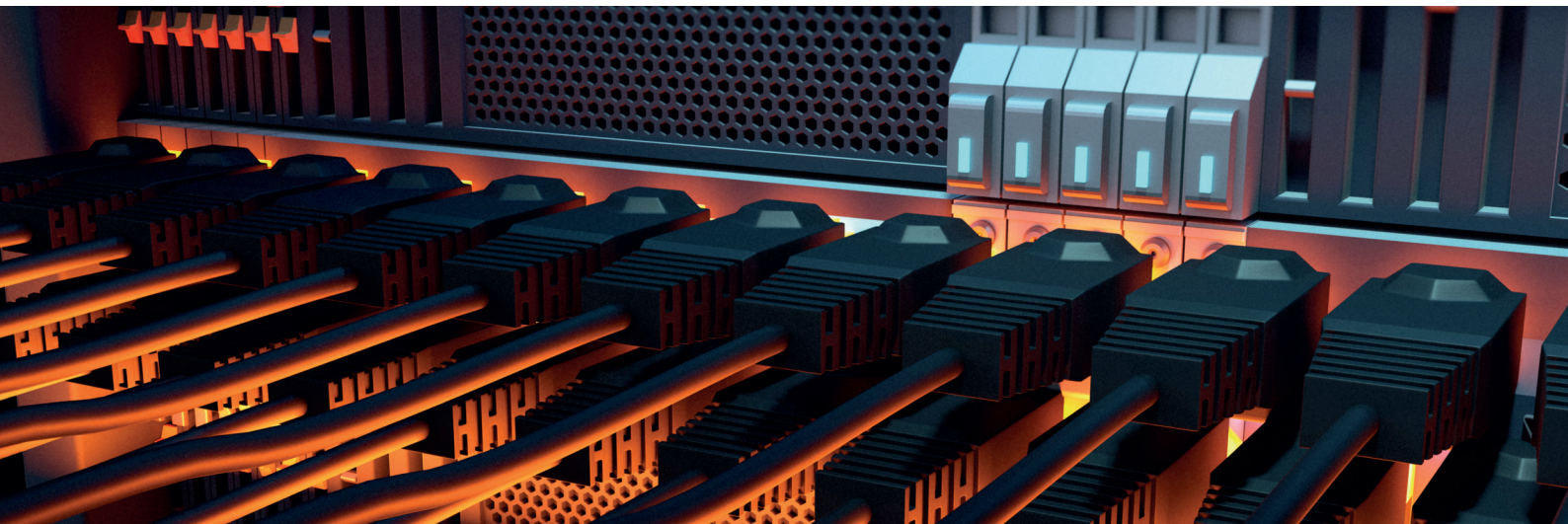
SPS PDU: Stromzufuhr zu den IT-Geräten im 19"-Rack

Die Stromverteilungseinheiten (SPS PDU) von Salicru sind konzipiert, um Strom aus einer USV (unterbrechungsfreie Stromversorgungsanlage), einem Generator oder aus dem Netz auf mehrere Geräte, wie zum Beispiel Netz-Racks und Server in Rechenzentren und Computerräumen, zu verteilen.

Die Modelle **SPS PDU** verfügen über einen Ein-/Aus-Schalter mit Beleuchtung und eine Schutzabdeckung, um unerwünschte Aktionen zu vermeiden. Das Multipositions-System ermöglicht die Installation der Befestigungshalterungen in mehrere Positionen, sowohl für die Tiefe (6 Positionen) als auch für die Neigung (5 Positionen). Das ganze Produktsortiment ist im Format 1 U von 19" und die Optionen einer horizontalen oder vertikalen Installation im Gestell/Rack.

Leistungen

- Aluminiumprofile von 1U - 19".
- Leichte Installation und leichter Anschluss.
- Mehrere Positionen für die Tiefe (6 Positionen).
- Mehrere Neigungspositionen (90° / 45° / 0° / -45° / -90°).
- Beleuchteter Ein-/Aus-Schalter.
- Versorgung mit 250 V AC - 50/60 Hz.
- Schuko-, UK und IEC-Steckdosen verfügbar und kombinierbar.
- Schutzabdeckung des Ein-/Aus-Schalters.
- Andere Konfigurationen auf Anfrage.
- Vertikale oder horizontale Installation.
- Anschlussqualität und maximale Sicherheit bei den Steckdosen.



SALICRU

Anpassung der Tiefe

Auswahl von 6 unterschiedlichen Installationsstiefen, entsprechend dem Bedarf.



Anpassung der Neigung

Auswahl von verschiedenen Neigungsgraden, um den Anschluss der zu versorgenden Geräte zu optimieren.



Schutz des Schalters

Eine abnehmbare Abdeckung schützt den Ein-/Aus-Schalter vor möglichen unerwünschten Aktionen.



Produktsortiment

MODELL	CODE	EINGANG STECKDOSENTYP	AUSGANG STECKDOSENTYP	ANZAHL AUSGANGSBUCHSEN
SPS 12F PDU C13/C14	680CA000002	C14	C13	12
SPS 8F PDU SCH/SCH	680CA000003	SCH	SCH	8
SPS 6F PDU UK/UK	680CA000004	UK	UK	6
SPS 3F+6F PDU UK+C13/C14	680CA000005	C14	UK + C13	3 + 6
SPS 4F+6F PDU SCH+C13/C14	680CA000006	C14	SCH + C13	4 + 6

Technische daten

MODELL		SPS 12F PDU C13/C14	SPS 8F PDU SCH/SCH	SPS 6F PDU UK/UK	SPS 3F+6F PDU UK+C13/C14	SPS 4F+6F PDU SCH+C13/C14
Nennstrom (A)		10	16	13	10	
Nennspannung/Nennfrequenz		100 / 250 V AC - 50 Hz / 60 Hz				
Eingang Steckdosentyp		C14	SCH	UK	C14	
Steckdosentyp und Anzahl		C13 (12)	SCH (8)	UK (6)	UK (3) + C13 (6)	SCH (4) + C13 (6)
Ein-/Aus-Schalter		Ja				
Länge des Netzkabels		1,5				
Kindersicherung in den Steckdosen		Ja				
INDIKATIONEN	Typ LED	Ja				
ALLGEMEINES	Betriebstemperatur	0° C ÷ 50° C				
	Speichertemperatur	-15° C ÷ 60° C				
	Relative Feuchtigkeit	Bis zu 95%, ohne Kondensation				
	Maximale Betriebshöhe	2.400 m über dem Meeresspiegel (Leistungsminderung bis 5.000 m)				
	Schutzart	IP20				
Installation		Installation der Befestigungshalterungen in 3 Positionen 0° o ±45°				
NORMEN	RoHS	Ja				
	Stecker, Leisten und Steckdosen	IEC 60884-1; UNE 20315-1-1; EN 60320-1; EN 60320-3	IEC 60884-1; BS 1363-1; BS 1363-2	IEC 60884-1; UNE 20315-1-1; EN 60320-1; EN 60320-3		
	Sicherheit	IEC 60950 ; DIN EN 50525-2-11 ; IEC 61058-1:2002/A2:2008				
	Unternehmenszertifizierungen	ISO 9001, ISO 14001, ISO 45001				
ABMESSUNGEN	Tiefe × Breite × Höhe (mm)	51 × 443 × 44				
GEWICHT	Gewicht (kg)	0,8				

Daten, die ohne vorherige Ankündigung Schwankungen unterliegen können



@salicru_en



www.linkedin.com/company/salicru/en/