



HAUSBEREICHE, BÜROS und GESCHÄFTSRÄUME

FORTSCHRITTLICHER UND VIELSEITIGER SCHUTZ VON EDV-, TELEFON- UND MULTIMEDIA-ANLAGEN

Wir leben in einer Gesellschaft der digitalen Information und Technologie, im Zeitalter der Konnektivität. In unseren Hausbereichen, Büros und kleinen Geschäftsräumen verfügen wir über eine große Anzahl von IT- und Multimedia-Geräten, die am Netz angeschlossen sind und auch eine wichtige Speicherbank von persönlichen und beruflichen Archiven und Daten darstellen. Der große strategische Wert dieser Archive und Daten sowie der gesamten Technologien und die zu diesen Daten und Archiven zugehörigen Systeme sind jedoch davon abhängig, über eine stabile und hochwertige Stromversorgung zu verfügen, die die Garantie bietet, auf eine ununterbrochene Art die aus diesen resultierenden Vorzüge zu nutzen. Um dies möglich zu machen, verfügt Salicru über die optimalsten Lösungen, um jederzeit ihre Integrität und maximalen Schutz zu gewährleisten.



Stürme, Blitze, Überlastungen, ... die Ursachen sind vielfältig, die die zahlreichen elektrischen Störungen verursachen, die die elektrischen Geräte beeinträchtigen können, sowohl in professionellen als auch in häuslichen Umgebungen.

Diese Ausfälle bei der Stromversorgung sind das Hauptproblem, das ein IT-System und seine Integrität beeinträchtigen kann. In der Tat ist der Hauptfaktor für Datenverluste in digitalen Umgebungen die Unterbrechung der Stromversorgung. Noch vor Viren und Cyberangriffen ist dies die Ursache für etwa die Hälfte aller Datenverluste. Ihre wirtschaftlichen Auswirkungen auf Büros und Unternehmen können enorm sein, mit einer unbestimmten Dauer und schwerwiegenden Folgen für Kunden, Lieferanten und Mitarbeiter. Man schätzt, dass 40 % der Störungen zu Schäden an den angeschlossenen Verbrauchern führen, einschließlich Datenverlusten.

Die Störungen im Stromnetz können auch die Integrität von Computern, audiovisuellen Geräten oder Telefonanlagen gefährden. Die Technologien werden immer genauer und die Komponenten immer komplexer und elektrisch beeinflusst. Ein Stromausfall oder eine Überspannung verkürzt die Nutzungsdauer der Geräte und zerstört sie im schlimmsten Fall, was die Investitionskosten erhöht.

Die Aufgabe von Salicru besteht darin, eine optimale Energieverfügbarkeit sicherzustellen und einen fortschrittlichen und vielfältigen Schutz der technologischen Geräte in der häuslichen oder professionellen Umgebung zu gewährleisten.

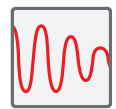
- **Unterbrechungsfreie Stromversorgungsanlagen (USV):** Sie speichern Energie, damit Sie eine kontinuierliche Wechselstromversorgung erhalten können.
- **Aktive elektrische Schutzvorrichtungen:** Mehrfachsteckdosenleisten für die Versorgung und den Schutz häuslicher und professioneller Geräte.

HAUPTSTÖRUNGEN

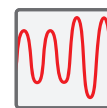
Im Bereich der Haushalte, kleinen Büros und Geschäftsräume gehören zu den elektrischen Störungen, die am häufigsten auftreten und EDV-Geräte und am Netz angeschlossene Elektronikgeräte am stärksten beeinträchtigen können, folgende:



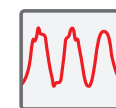
Stromunterbrechungen und Mikrounterbrechungen



Unterspannungen und Spannungseinbrüche



Zeitweilige und dauerhafte Überspannungen



Hochfrequenzstörungen

UNTERBRECHUNGSFREIE STROMVERSORGUNGSANLAGEN (USV)

Die aktuellen Speicheranlagen, Server und die mit dem Netz verbundenen Elektronikgeräte benutzen Miniaturkomponenten, die empfindlicher gegenüber elektrischen Störungen als ihre Vorgänger früherer Generationen sind. Dies bedeutet, dass eine längere Aussetzung gegenüber diesen Störungen, ohne einen angemessenen Schutz, dazu beitragen kann, dass sich die Lebensdauer der elektronischen Komponenten unserer Anlagen verringert und der Grund einiger ihrer üblichsten Ausfälle sein kann, ohne dass wir sie in ihrem vollen Ausmaß verstehen können.

Um solche Situationen zu vermeiden, ist die beste Lösung eine unterbrechungsfreie Stromversorgungsanlage (USV/UPS). Diese Anlagen sind aus mehreren Gründen ein Synonym für Effizienz und Einsparung.

- Sie sind effizientere Energiequellen, da die Geräte einen höheren Ertrag erzielen.
- Sie beseitigen Oberschwingungen, die von den Verbrauchern ins Netz gelangen, und ermöglichen so eine bessere Netzqualität.
- Sie beseitigen Netzschwankungen (Stromausfälle, Überspannungen) und verhindern, dass sich die Systeme abschalten und neu starten.

Das USV-Produktsortiment von Salicru passt sich an die spezifischen Bedürfnisse jeder Installation an. Mit einem einzigen Gerät können die verschiedenen Komponenten in Wohnungen, Büros und Unternehmen geschützt werden, egal ob es sich um Einzel- oder Mehrplatzsysteme handelt.

AKTIVE ELEKTRISCHE SCHUTZVORRICHTUNGEN

Die Mehrfachsteckdosen der neuesten Generation wirken gegen Überlastungen, Überspannungen und atmosphärische Entladungen. Einige Modelle verfügen über eine Technologie zur Vermeidung von Vampir- oder Phantomlasten, d. h. des Verbrauchs, den einige Geräte im Stand-by-Modus haben.

- Große Auswahl an Modellen (3, 5, 6 und 7

Steckdosen)

- Doppelter USB-Anschluss zum Aufladen elektronischer Geräte
- Steckdosen, ausgerichtet für einen leichten Anschluss
- Kontrollanzeige für Überspannungen
- EMI/RFI-Filter zur Minderung des elektrischen Rauschens
- Master/Slave-Funktion zur Energieeinsparung
- Integrierte Kabelaufwicklung

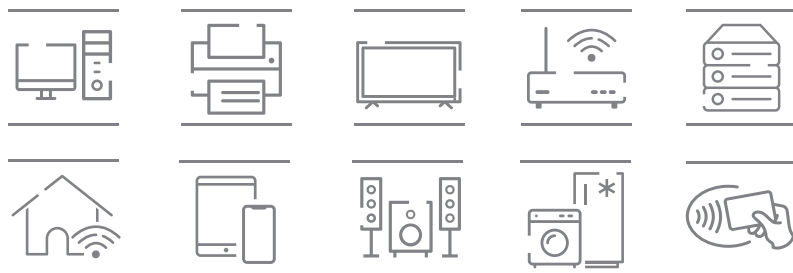
MIKROUNTERBRECHUNGEN < 1 Sek

50 % der Mikrounterbrechungen sind kürzer als 1 Sekunde und 90 % der Netzausfälle dauern weniger als 5 Minuten.

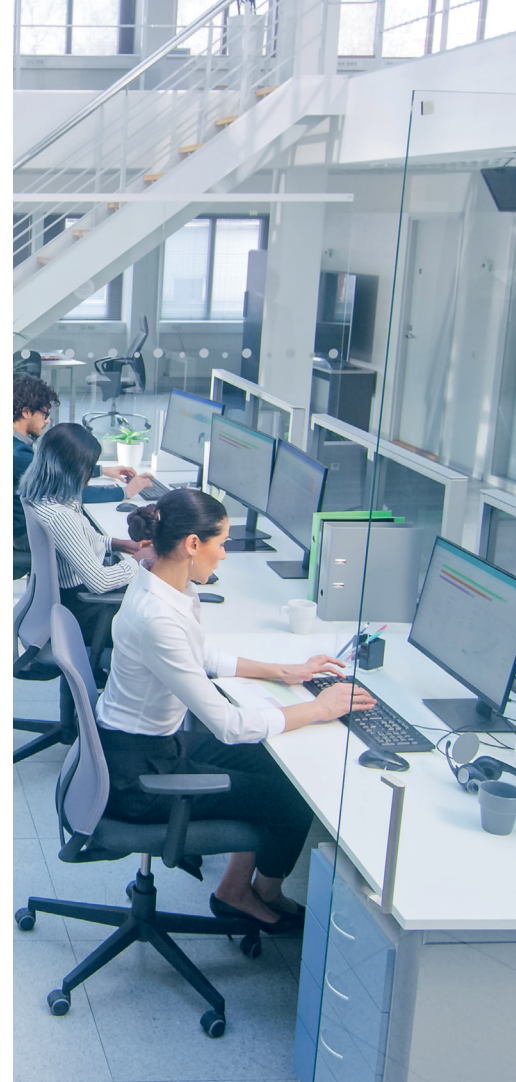
50%

ELEKTRISCHE STÖRUNGEN

ANWENDUNGEN



Die PCs unterliegen 1.400 elektrischen Problemen pro Jahr



SPS SAFE S

Aktive elektrische Schutzvorrichtungen



SPS NET2

Kompakte DC-USV mit Lithium-Ionen-Batterien



SPS HOME+

Line-interactive-USV-Steckdosenleiste von 650 VA, 850 VA und 1.000 VA mit APFC



SPS ONE

Line-Interactive-USV 500 VA - 2.200 VA



SPS SOHO+

Line-Interactive-USV 500 VA - 2.250 VA mit USB-Doppelladegerät



SPS ADVANCE T

Line-interactive-USV mit sinusförmiger Spannung von 850 VA bis 3.000 VA in Turmausführung

