



## LARES, ESCRITÓRIOS e LOJAS

### PROTEÇÃO AVANÇADA E VERSÁTIL DE EQUIPAMENTOS INFORMÁTICOS, TELEFONIA E AUDIOVISUAIS

Vivemos na sociedade da informação digital e da conectividade. Nos nossos lares, escritórios e pequenas lojas, dispomos de um número significativo de equipamentos informáticos e audiovisuais conectados à rede elétrica, que também constituem um importante banco de armazenagem de ficheiros e dados pessoais e profissionais. O elevado valor estratégico desses ficheiros e dados, bem como de todas as tecnologias e sistemas associados aos mesmos têm, no entanto, uma forte dependência: a necessidade de dispor de um abastecimento elétrico estável e de qualidade que garanta o poder usufruir de forma ininterrupta dos benefícios que nos trazem. Para tornar isto possível, a Salicru dispõe das soluções mais ótimas para assegurar a integridade e a proteção máxima em qualquer momento.



Tempestades, raios, procura excessiva... são diversas as causas que provocam as numerosas perturbações elétricas que podem afetar os equipamentos informáticos e eletrónicos, tanto de ambientes profissionais, como domésticos.

Estas falhas no fornecimento elétrico são o principal problema que pode afetar um sistema informático e a sua vulnerabilidade. De facto, o principal fator de perda de dados em ambientes digitais são as alterações no fornecimento elétrico. Para além de vírus e ataques cibernéticos, esta circunstância provoca cerca de metade do total das perdas de dados. O impacto económico em escritórios e estabelecimentos comerciais pode ser enorme, com uma duração indeterminada, e representa implicações graves para os clientes, fornecedores e colaboradores. Calcula-se que 40 % das perturbações causam ocorrências nas cargas conectadas, incluindo perdas de dados.

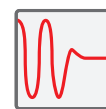
As alterações da rede elétrica também podem pôr em perigo a integridade dos equipamentos informáticos, audiovisuais ou de telefonia. As tecnologias são cada vez mais precisas e os componentes mais complexos e com mais impacto elétrico. Um corte ou sobretensão reduz a vida útil de um equipamento e, nos casos mais graves, pode destruí-los, aumentando os custos de investimento.

A missão da Salicru é assegurar uma disponibilidade energética ótima e garantir uma proteção avançada e versátil dos equipamentos tecnológicos no ambiente doméstico e profissional.

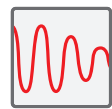
- **Sistemas de alimentação ininterrupta (UPS)**, armazenam energia para poder obter uma continuidade de abastecimento de corrente alternada.
- **Protetores elétricos ativos**, blocos de tomadas múltiplas para alimentação e proteção de equipamento doméstico e profissional.

## PERTURBAÇÕES

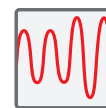
No âmbito doméstico, pequenos escritórios e lojas, as perturbações elétricas mais frequentes e que podem prejudicar com maior intensidade os equipamentos informáticos e eletrónicos conectados à rede são os seguintes:



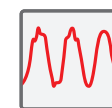
Cortes e microcortes



Subtensões e vazios de tensão



Sobretensões transitórias e permanentes



Perturbações de alta frequência

## SISTEMAS DE ALIMENTAÇÃO ININTERRUPTA (UPS)

Os atuais sistemas de armazenagem, servidores e eletrônica associada de rede utilizam componentes miniaturizados que são mais sensíveis às perturbações elétricas que os seus predecessores das gerações anteriores. Isso significa que uma exposição prolongada a essas perturbações sem uma proteção adequada pode contribuir para a redução da vida útil dos componentes eletrônicos dos nossos equipamentos e originar algumas das suas mais habituais anomalias, sem que as consigamos notar em toda a sua dimensão.

Para prevenir estas situações, a melhor solução é um Sistema de Alimentação Ininterrupta (UPS), um sinónimo de eficiência e poupança por várias razões.

- São fontes de energia mais eficientes, porque os equipamentos experimentam rendimentos mais elevados.
- Eliminam os harmónicos provenientes das cargas para a rede, permitindo uma maior qualidade da mesma.
- Eliminam as flutuações da rede (cortes de corrente, sobretensões) e evitam a paragem e a reinicialização dos sistemas.

A gama de UPS da Salicru adapta-se às necessidades específicas de cada instalação e um único equipamento consegue proteger os diferentes componentes que podemos encontrar em habitações, escritórios e estabelecimentos comerciais, em monoposto ou multiposto.

## PROTETORES ELÉTRICOS ATIVOS

Las bases múltiples de última generación actúan perante sobrecargas, sobretensões e descargas atmosféricas. Algunos modelos dispõem de tecnología para evitar as cargas "vampiro" ou "fantasma", que são os consumos de alguns dispositivos no modo stand-by.

- Ampla seleção de modelos (três, cinco, seis e sete tomadas)
- Porta USB dupla para carregar dispositivos eletrónicos
- Tomadas orientadas para uma ligação fácil
- Indicador do controlo de sobretensões
- Filtro EMI/RFI para atenuação dos ruídos elétricos
- Função master/slave para poupança energética
- Recolhedor de cabos integrado

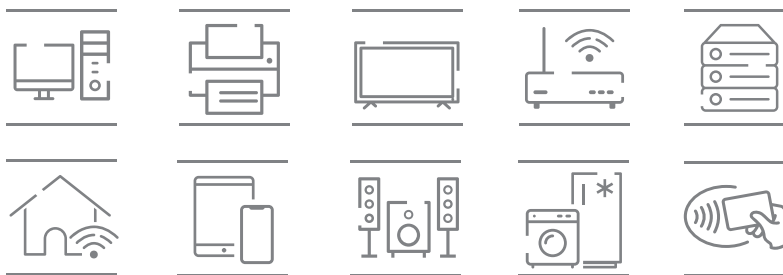
### MICROCORTES <1 s

Cinquenta por cento dos microcortes são inferiores a 1 s e 90 % das falhas de rede duram menos de 5 min.

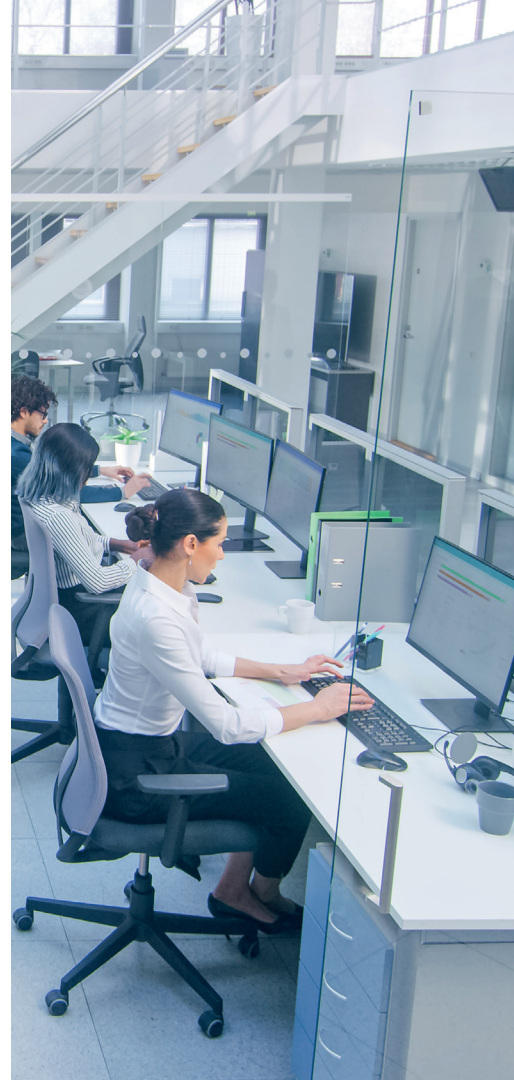
50%

### PERTURBAÇÕES ELÉTRICAS

## APLICAÇÕES



*Os computadores pessoais  
estão sujeitos a 1400 problemas  
elétricos por ano*



### SPS SAFE S

Protetores Elétricos Ativos



### SPS NET2

UPS DC compacto com baterias de íons  
de lítio



### SPS HOME+

UPS Off-line multitomadas APFC  
de 650 VA e 850 VA



### SPS ONE

UPS Line-interactive 500 VA - 2200 VA



### SPS SOHO+

UPS Line-interactive 500 VA - 2250 VA com  
carregador duplo USB



### SPS ADVANCE T

UPS Line-interactive multitomadas APFC  
de 650 VA, 850 VA e 1000 VA

