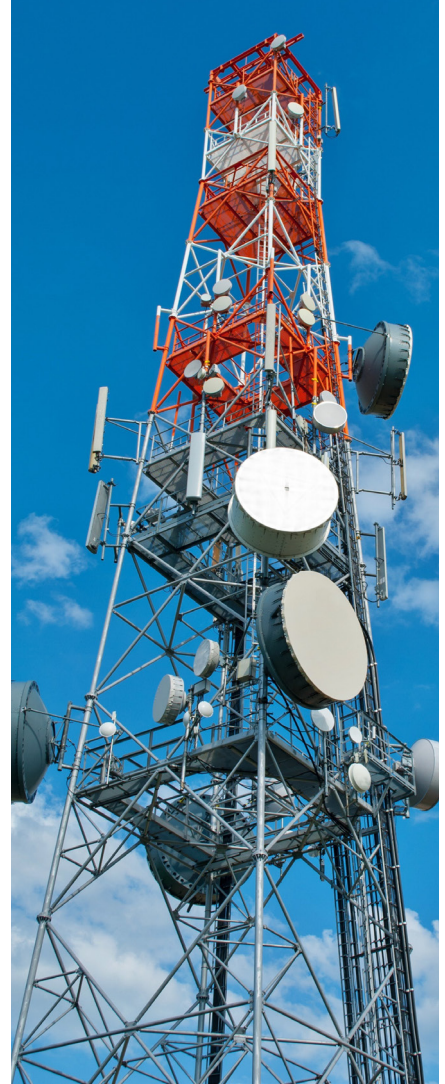
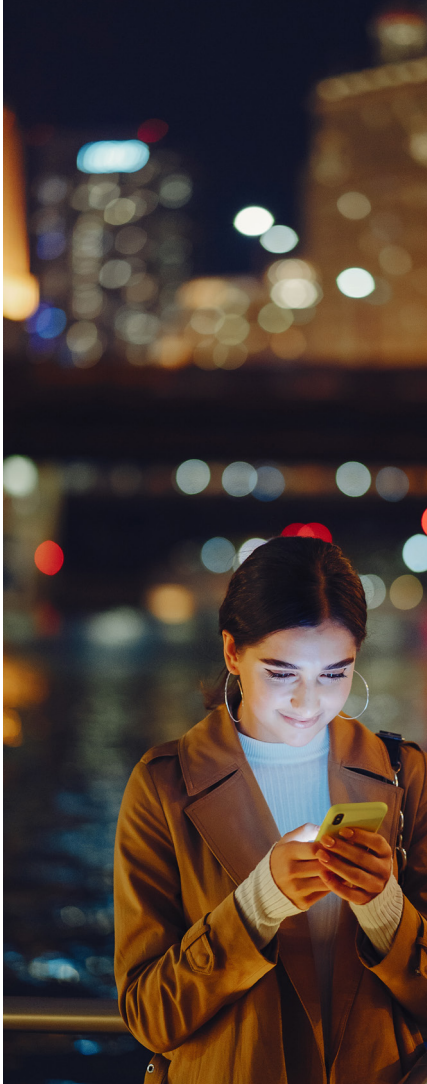


## TELEKOMMUNIKATION

### DIE AUSGEKLÜGELTSTE TECHNOLOGIE UND DER BESTE SCHUTZ FÜR EINEN STRATEGISCHEN UND INNOVATIVEN SEKTOR

Damit die Telekommunikationsunternehmen ihre Dienstleistungen anbieten können, sowohl auf industrieller als auch auf professioneller oder privater Ebene, anbieten können, benötigen sie eine konstante und zuverlässige Versorgung. Eine Unterbrechung kann die Stilllegung von Kommunikationsdiensten - Anrufe, Nachrichtenübermittlung, Netzzugang -, die Beschädigung oder den Verlust von Daten, die Beschädigung von Geräten und Ausfallzeiten bedeuten, was sich auf Benutzer und Unternehmen auswirkt.

Um dies zu verhindern, ist es wichtig, über Energiespeichersysteme zu verfügen, wie z. B. unterbrechungsfreie Stromversorgungsanlagen (USV/UPS), die Salicru seit mehr als einem halben Jahrhundert herstellt.



Wenige Sektoren wie der Sektor der Telekommunikationen spiegeln so gut die technologische Entwicklung, die in den letzten Jahren stattfand, und seinen entsprechenden Beitrag zur Entwicklung der Informationsgesellschaft wider.

Denn heutzutage über Telekommunikationen zu sprechen, bedeutet, über die mit dem Fernseher, Radio, Telefonfest- und Mobilnetze, Sprach-, Daten- oder Internetnetzwerke, unter anderem, verbundene Technologie zu sprechen. Einige grundlegende Dienste, die im Falle einer Unterbrechung sehr schwerwiegende Konsequenzen für die Wirtschaft, Sicherheit, Gesundheit, Transporte etc. verursachen können, und ganz zu schweigen von dem Verlust der vertraulichen Daten, die ihre Datenzentren speichern.

Deswegen benötigt diese Gruppe von so kritischen Infrastrukturen aufgrund ihrer grundlegenden Rolle in unserer Gesellschaft ein sehr hohes Zuverlässigkeitsniveau in ihren zahlreichen Sicherheitsprotokollen. Und bei diesen Sicherheitsprotokollen spielen die unterbrechungsfreien Stromversorgungsanlagen (USV) eine wesentliche Rolle.

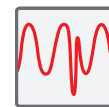
Außer einer permanenten Stromversorgung zu den aktuellen Telekommunikationssystemen, ist es auch erforderlich, über Vorrichtungen zu verfügen, die die Energie auf einer alternativen Weise speichern, wie im Falle der DC/AC-Systeme oder der Akku-Ladegerät, und ebenfalls auf die verschiedenen kritischen Verbraucher zu reagieren, die einwandfrei versorgt und geschützt sein müssen. Für den Telekommunikationssektor besonders geeignet sind ebenfalls die Gleichrichter oder Wechselrichter, die helfen, die qualitativ hochwertige Wechselstromversorgung aus einer Energiequelle mit Gleichstrom

## HAUPTSTÖRUNGEN

Die Telekommunikation und ihre Infrastrukturen können durch eine Vielzahl von elektrischen Störungen beeinträchtigt werden.



Stromunterbrechungen und Mikrounterbrechungen



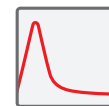
Unterspannungen und Spannungseinbrüche



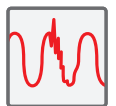
Zeitweilige, und dauerhafte Überspannungen



Oberschwingungen



Spannungsschwankungen



Schnelle transiente Störungen

## DIE MODULARE TECHNOLOGIE, DIE NEUESTE ENTWICKLUNG BEI DER USV

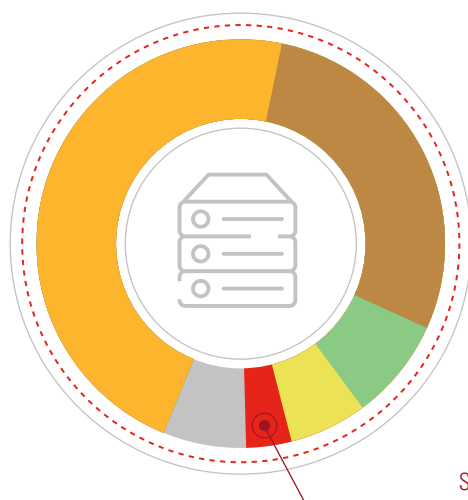
Salicru entschlossen auf modulare unterbrechungsfreie Stromversorgungsanlagen (USV); dies sind Anlagen, die Effizienz, Flexibilität, Skalierbarkeit, Redundanz und Zuverlässigkeit bieten. Es handelt sich um Anlagen, die die fortschrittlichste Technologie integrieren, um die Energieverfügbarkeit beachtlich zu verbessern und ganz wesentlich die Sicherheit der klassischen Versorgungssysteme zu erhöhen.

Die modulare Technologie bietet einen sehr bedeutenden Vorteil bei der Klassifikation der Tier-Niveaus der Rechenzentren, da sie den Erhalt einer hohen Einstufung ermöglichen (Tier III oder Tier IV). Und dies ist nicht nur durch die strikte Spezifikation der eingesetzten USV möglich, sondern auch aufgrund des kompletten Designs der DC-Umgebung, des Kühlsystems und der elektrischen Verteilung bis zu den kritischen Verbrauchern.

- Hohe Zuverlässigkeit durch Herstellung von identischen Modulen
- Redundanz und hohe Verfügbarkeit
- Größere Skalierbarkeit
- Verbesserung der Effizienz des Moduls
- Statischer redundanter Bypass
- Intelligente Verwaltung des Systems

- Drastische Reduzierung der MTR (durchschnittlichen Reparaturzeit)
- Anpassung an jeglicher Art von Installationen
- Optimierung der Leistungswandler
- Konzipiert, um den Betrieb aller Module gleichzuschalten
- Verbesserte TCO (Total Cost of Ownership) und OPEX (Cost of Ownership)

## INVESTITION IN RECHENZENTREN



## REFERENZEN



*Die Installation einer USV macht bei einer kompletten Installation eines neuen Datenverarbeitungszentrums (ZDV) zwischen 3 und 5 % der Gesamtinvestition aus*



### DC POWER-S

DC-Energieanlagen



### SPS ADVANCE R

Line-interactive-USV mit sinusförmiger Spannung von 750 VA bis 1.500 VA in Rack 1U



### SPS ADVANCE RT2

Line-Interactive-USV mit sinusförmiger Ausgangsspannung von 800 VA bis 3.000 VA



### SLC TWIN RT3

"Online-Doppelwandler-USV Turm/Rack, mit 1.000 VA bis 10 kVA mit FP = 1"



### SLC X-PERT

Unterbrechungsfreie Stromversorgungsanlagen von 80 bis 400 kVA



### SLC ADAPT2

Modularer Online-Doppelwandler-USV von 10 kVA bis 1.500 kVA im Rack

