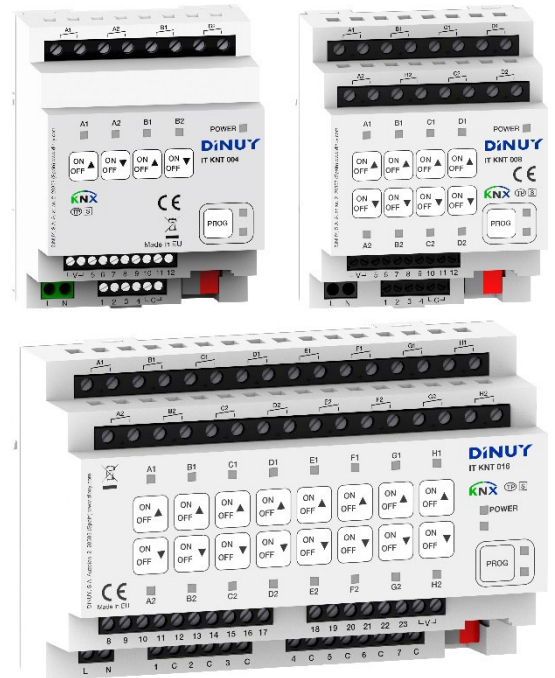


Descripción

- Actuadores Multifunción KNX que pueden funcionar como:
 - IT KNT 004: Actuador de conmutación de 4 canales de salida independientes o 2 canales de persiana.
 - IT KNT 008: Actuador de conmutación de 8 canales de salida independientes o 4 canales de persiana.
 - IT KNT 016: Actuador de conmutación de 16 canales de salida independientes u 8 canales de persiana.
- Gran capacidad de carga, incorporando relés de 16A, así como un control del paso por cero, lo que permite conmutar grandes cargas, incluso capacitivas.
- Dispone de 12 / 12 / 23 Entradas:
 - IT KNT 004: 8 Entradas Binarias + 4 Entradas Binarias/Analógicas
 - IT KNT 008: 8 Entradas Binarias + 4 Entradas Binarias/Analógicas
 - IT KNT 016: 16 Entradas Binarias + 7 Entradas Binarias/Analógicas
- Estas Entradas pueden configurarse de forma independiente, a través del ETS:
 - Entrada Binaria: permite la conexión de un pulsador, interruptor o sensor binario convencional, libre de tensión.
 - Entrada Analógica: permite la conexión de una sonda de temperatura DINUY (ST KNT 001 o ST KNT 002).
- Incorpora una botonera frontal para el control manual independiente de cada salida, así como LEDs indicadores de estado.
- Permite habilitar y configurar hasta 4 / 4 / 7 Termostatos de Calentamiento y/o Enfriamiento independientes.
- Incorpora 8 / 8 / 16 Funciones Lógicas, Control Centralizado, Escenas, Función Tiempo, etc.
- Posibilidad de conectar Fases distintas en cada canal de salida.
- Unidad de Acoplamiento al BUS (BCU) integrada.
- Montaje en carril DIN, 4 / 4 / 8 módulos de anchura.
- Programación y puesta en marcha mediante ETS5 o versiones posteriores.

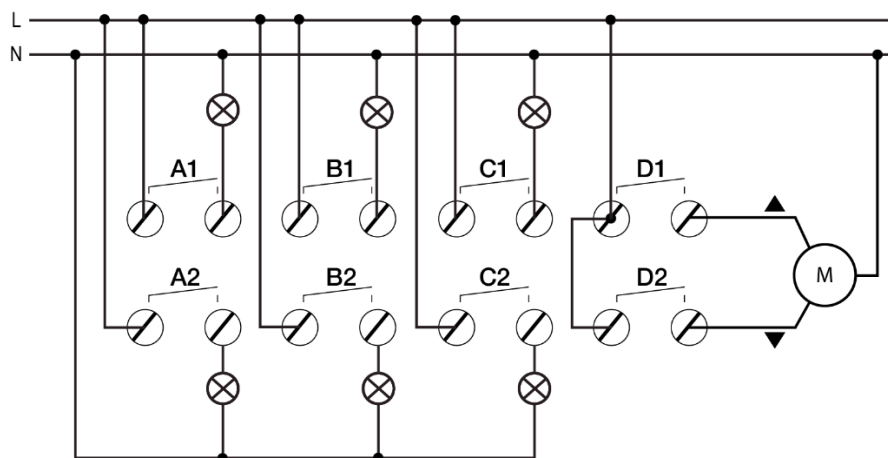


Datos Técnicos

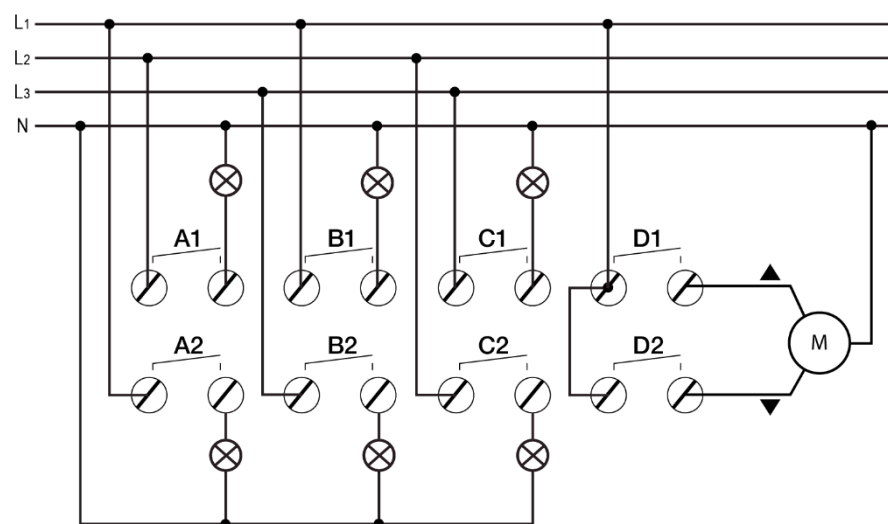
Tensión Nominal		I20-240V~ 50-60Hz
KNX	Alimentación	2I ~ 32Vcc
	Consumo	IT KNT 004: < 7mA IT KNT 008: < 7mA IT KNT 016: <9mA
	Conexión al Bus	Mediante terminal de conexión
	Programación a través de	ETS5 o superior
	Medio KNX	PTI
	Puesta en marcha	System Mode
Entradas	Número de Entradas	IT KNT 004: 8 Entradas Binarias + 4 Entradas Binarias/Analógicas IT KNT 008: 8 Entradas Binarias + 4 Entradas Binarias/Analógicas IT KNT 016: 16 Entradas Binarias + 7 Entradas Binarias/Analógicas
	Tipo	Binarias o Analógicas
	Longitud máxima de cable	Entradas Binarias: <200m Entradas Analógicas: <10m
	Tensión escaneo	20Vcc
	Corriente de entrada	0,5mA
Salidas	Canales	IT KNT 004: 4 Conmutación o 2 Persianas IT KNT 008: 8 Conmutación o 4 Persianas IT KNT 016: 16 Conmutación u 8 Persianas
	Carga Lámparas LED Incandescencia Motores	16A / 250V~ por canal 400W 3000W 700VA
	Tensión aislamiento	4KV _{CA} (tensión alimentación/bus)
	Sección cable	≤ 2,5mm ²
Dimensiones		IT KNT 004: 4 módulos de anchura (70mm) IT KNT 008: 4 módulos de anchura (70mm) IT KNT 016: 8 módulos de anchura (140mm)
Temperatura funcionamiento		-5°C ~ +45°C
Temperatura almacenamiento		-30°C ~ +70°C
Grado protección		IP20 (EN60529)
De acuerdo a las Directivas		Seguridad 73/23/EEC Comp. Electromagn. 204/108/EC
De acuerdo a las Normas		KNX Standard 2.0 EN60669-1, 2-1 y 2-3
Certificación		EIB/KNX

Esquemas de Conexión

· Conexión en Monofásica:



· Conexión en Trifásica:



· Conexión Entradas:

