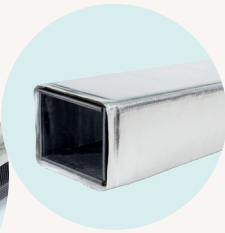
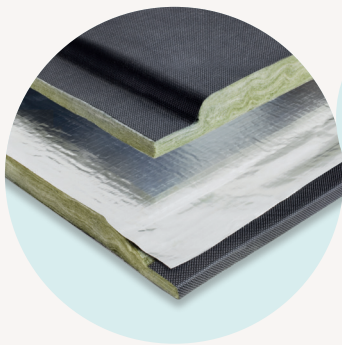


URSA AIR

Zero A2 P8880



DoP 34AIR32GTA216091



0099/CPD/A43/0316 020/003539

1415029-1

12/5203-878

URSA AIR high density mineral glass wool boards, compliant EN 14.303 standard, faced by one side by a woven aluminium glass reinforced fabric, and faced by the other side by an acoustic woven black glass fabric. Long edges dispose of a male – female shiplap system.

Suggested applications

Construction of incombustible acoustic pre-insulated HVAC ducts.

Panneau de laine minérale de verre URSA AIR de haute densité, conforme à la norme EN 14.303, revêtu sur une face d'un tissu renforcé com ,posé d'aluminium et verre, et sur l'autre face d'un tissu acoustique de verre noir. Les côtés longs ont un système d'assemblage feuilluré.

Applications recommandées

Construction des gaines de climatisation incombustibles, pré-isolées et acoustiques.

Panel de lana mineral de vidrio URSA AIR de alta densidad, de acuerdo a la normativa EN 14.303, revestido por una cara con un revestimiento reforzado de aluminio y vidrio, y por la otra cara por un tejido acústico negro de vidrio. Los lados largos presentan un sistema de mecanizado machihembrado.

Aplicaciones recomendadas

Construcción de conductos de climatización incombustibles pre-aislados y acústicos.

Characteristics Caractéristiques Características	Standard Norme Norma	Value Valeur Valor
Designation code Code de désignation Código designación		MW- EN 14303-T5
Thermal Conductivity ($\lambda_{90/90}$) Conductivité Thermique ($\lambda_{90/90}$) Conductividad Térmica ($\lambda_{90/90}$)	EN 12667 EN 12939	10°C - 0,032 W/mK
		24°C - 0,034 W/mK
		40°C - 0,036 W/mK
		60°C - 0,038 W/mK
Reaction to fire Classement feu Reacción al fuego (Euroclases)	EN 13501-1	A2 s1 d0
Steam Resistance Résistance à la vapeur d'eau Resistencia a la difusión del vapor de agua (Z)	EN 12086	MV1 - 148,15 m ² h Pa/mg
Sound absorption α , with 37 cm air space mounting Absorption acoustique α , avec un espace de 37 cm d'air au-dessous Absorción acústica α , con espacio de aire inferior de 37 cm	EN 354	0,80
Sound absorption α , hard mounting over rigid wall Absorption acoustique α , avec un montage rigide sans espace d'air Absorción acústica α , con montaje rígido sin espacio de aire	EN 354	0,55

Ducts with sound absorption which reduce the noise propagated from the AC machine. Conduits avec absorption acoustique qui réduit le bruit qui se propage depuis la machine de climatisation. Conductos con absorción acústica que reducen el ruido propagado de la máquina de climatización.

Code Code Código	Format Format Formato	Thickness Épaisseur Espesor	Width Largeur Ancho	Length Longueur Longitud	Thermal resistance Résistance thermique Resistencia térmica	Logistic Logistique Logística	Boards / box Panneaux / carton Paneles / caja	m ² / box m ² / carton m ² / caja	Boxes / pallet Cartons / palette Cajas / palé	m ² / pallet m ² / palette m ² / palé
2137575	Box	mm	m	m	m ² -K/W	NS	6	21,60	7	151,20

Acoustic Performance Performances Acoustiques Prestaciones acústicas		Frequency Fréquence Frecuencia (Hz)	125	250	500	1000	2000
Acoustic absorption Absorption Acoustique Coeficiente de absorción acústica (α)	Section	200x200	4,83	10,27	12,75	21	21
	Section	300x400	2,82	5,99	7,43	12,25	12,25
Acoustic attenuation in a straight duct Atténuation acoustique dans un conduit droit Atenuación acústica en un tramo recto (dB/m)	Section	400x500	2,17	4,62	5,74	9,45	9,45
	Section	400x700	1,90	4,04	5,01	8,25	8,25
	Section	500x1000	1,45	3,08	3,82	6,30	6,30