



EAN: 8435298044566

## RVSETR90B

Luminaria empotrable CCT RV SET 864 x 62.5 x 33mm23W 220-240V 3000 / 4000 / 5700K 90° IK08 0-10V Blanco

Perfil aluminio de embutir c/ aba RV SET 864 x 62.5 x 33mm23W 220-240V 3000 / 4000 / 5700K 90° IK08 0-10V Branco

Aplicaciones | Aplicações:



Beneficios | *Benefits*

- Diseño lineal clásico para empotrar con sistemas de clips, opción con reflector o difusor en color negro o blanco y con opción de rejilla | *Design linear clássico para instalação embutida com sistemas de clips, opção com refletor ou difusor em preto ou branco, e com opção de grelha.*
- Eficiencia luminica de 120lm/w con UGR<19 | *Eficiência luminosa de 120lm/w com UGR <19.*
- Controlador integrado CCT ajustable con interruptor DIP (3000K, 4000K y 5700K) | *Controlador integrado com CCT ajustável e interruptor DIP (3000K, 4000K e 5700K).*
- Ópticas simétricas de 80° o 110° | *Ópticas simétricas de 80° ou 110°.*



Manual

### Características Generales. *Características Gerais*

Tecnología de iluminación. <i>Tecnologia</i>	LED
No direccional o direccional. <i>Não direccional ou direccional (NDLS/DLS)</i>	DLS
Protección. <i>Protection (IP)</i>	IP20 Interior . <i>Interior</i>
Clase de Aislamiento. <i>Classe de Isolamento</i>	II
Grado de Protección IK. <i>Proteção IK</i>	IK08
THD	<20

### Información Eléctrica. *Informação Elétrica*

Vatios. <i>Watts</i>	23 W
Voltaje. <i>Voltagem</i>	AC 220-240 V
Factor Potencia. <i>Fator de Potência (PF)</i>	≥0.95
Regulable. <i>Regulável</i>	Si
Interfaz Regulación. <i>Interface de Regulação</i>	0-10V
Sin Párpadeo. <i>Sem Flicker</i>	Flicker Free

### Fuente de Alimentación. *Fonte de Alimentação*

Tipo de fuente de AI. <i>Tipo de fonte de Alimentação</i>	Lifud LF-GLD025YE
---	-------------------

## Fuente de Alimentación. Fonte de Alimentação

Potencia de Salida (V). Saída (V) DC30-54V

## Información Lumínica. Informação Luminosa

Flujo Luminoso. Fluxo Luminoso (lm) 2990 Lm

Flujo Luminoso Útil Fuente de luz. Fluxo Luminoso Útil Fonte de luz (lm) 3350 Lm

Correspondencia con el ángulo de haz luminoso. Correspondência com o ângulo do fluxo luminoso wide cone (120°)

Eficacia Lm. Eficácia Lm (Lm/W) 130 Lm/W

Factor de mantenimiento del flujo luminoso. Fator de manutenção do fluxo luminoso (%) 0.96

Temperatura Luz. (K) 3000K / 4000K / 5700K

Consistencia cromática en elipses de MacAdam. Consistência cromática em elipses de MacAdam 0

Índice Reproducción Cromática (IRC). Índice de Reprodução Cromática (CRI) 80

Ángulo Apertura. Ângulo de Abertura 90°

Índice de deslumbramiento unificado. Índice UGR (UGR) <19 \*

\* UGR <19 puede variar con factores como tipo de instalación, el color de las paredes, altura del local, número de las luminarias instaladas por local, y alturas de medición.

\* UGR <19 pode variar com fatores como tipo de instalação, a cor das paredes, altura do local, número de luminárias instaladas por local, e alturas de medição.

## LED Chip

Tipo de Led. Tipo de LED SMD 2835

Marca chip LED. Marca do chip LED Lumileds

LEDs/unidad. LEDs/unidade 144

Factor de supervivencia. Fator de sobrevivência (SF %) 0.9

## Información Material. Informação de Material

Base Aluminio, Polimetacrilato de metilo (Acrílico). Alumínio, Polimetacrilato de metilo (Acrílico)

Difusor Reflector. Reflector

Color. Color Blanco. Branco

RAL 9016

## Datos Medioambientales. Dados Ambientais

Clase de Eficiencia Energética. Classe de Eficiência Energética D

Consumo de energía en modo encendido. Consumo de energia em modo ligado 22kWh/1000h

## Vida Útil

Vida Útil L70B50 @ 25°=50000

**Especificaciones ajustes o control. Especificações do Controlo Remoto**

Método de ajustes o control. <i>Tipo de Controlo Remoto</i>	DIP Switch
--	------------

**Otras Especificaciones Outras Especificações**

Incl. en Caja. <i>Incluído na caixa</i>	Manual. <i>Manual</i>
---	-----------------------

**Accesorios. Acessórios**

Montaje. <i>Montagem</i>	RVSETCON
--------------------------	----------

**Garantías & Calidad. Garantias & Qualidade**

Garantía ROBLAN. <i>Garantia ROBLAN</i>	5 años. years *
---	-----------------

\*La garantía mencionada en nuestras fichas son de nivel básico. Roblan distribuye productos a nivel internacional y adapta el producto y su garantía a los requisitos y normativas de garantía específicos de cada país. También disponemos de opciones de garantía según los requerimientos de proyectos concretos. Por favor consulte con su agente comercial para verificar las opciones de garantía de su país. La garantía no cubre, accesorios, fuentes de luz intercambiables (como lámparas), ni baterías o acumuladores incluidos (si los hubiera).

\* A garantia mencionada nas nossas fichas são de nível básico. A Roblan distribui produtos a nível internacional e adapta o produto e a sua garantia aos requisitos e normativas de garantia específicas de cada país. Também dispomos de opções de garantia segundo os requisitos de projetos concretos. Por favor, consulte o seu agente comercial para verificar as opções de garantia do seu país.

2011/65/EU,2014/30/EU,2014/35/EU


**Datos Admin & Logística. Dados Admin & Logística**

Referencia Producto. <i>Referência do Produto</i>	RVSETR90B
Modelo	RV SET
Gama	LED TOP
Serie. <i>Série</i>	Sistemas Lineales <i>Sistemas Lineares</i>
Tecnología. <i>Tecnologia</i>	LEDs <i>LEDs</i>
Código de Barras	8435298044566
Unidades/Embalaje. <i>Unidades/Embalagem</i>	6
MEAS Embalaje Unitario. <i>MEDIDAS Embalagem Unitária</i>	90x9x10
MEAS Carton. <i>MEDIDAS Caixa</i>	92x205x32
Peso Bruto Embalaje Externo. <i>Peso Bruto Embalagem Externa</i>	8,5
Peso Neto Embalaje Externo. <i>Peso Líquido Embalagem Externa</i>	7

**Avisos & Precauciones. Avisos & Precauções**

Rango de Temperatura (Uso). <i>Intervalo de Temperatura</i>	-20°C ~ +40°C
Rango de Temperatura (conservación) . <i>Intervalo de Temperatura (armazenamento)</i>	-40°C ~ +60°C

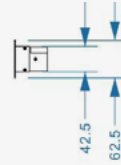
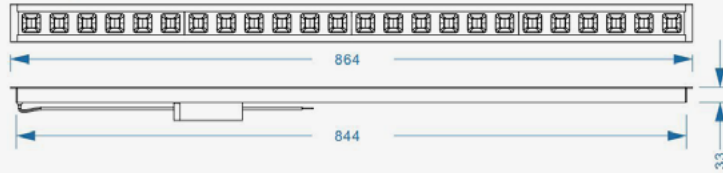
**Avisos & Precauciones. Avisos & Precauções**

Rango de Humedad (Uso). *Intervalo de Humidade*

15%~90%Rh

**Dimensiones. Dimensões**

864\*62.5\*33mm



a:300  
h:33  
l:864  
w:62,5

Esquema de Producto. *Product line drawing*

**Instalación. Instalação**

Dimensiones de Montaje. *Dimensões de Montagem*

864 - 62

Peso producto. *Peso do produto*

0,9Kg

Instalación. *Instalação*

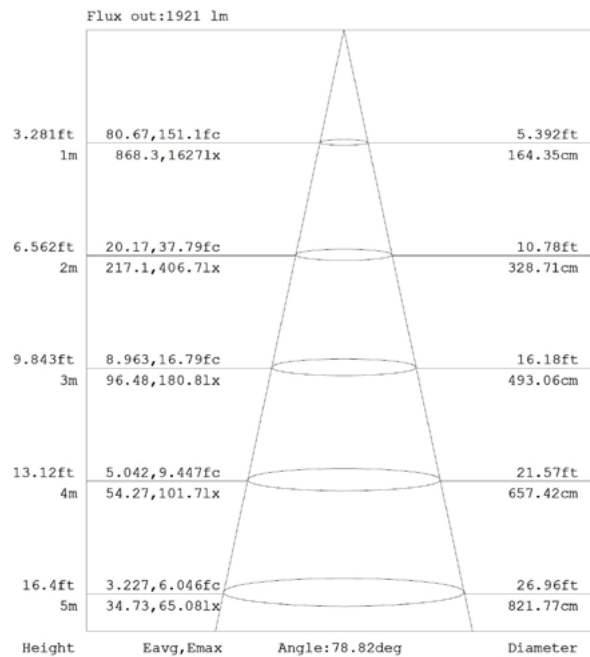
Empotrado.

Lugar de Instalación. *Local de Instalação*

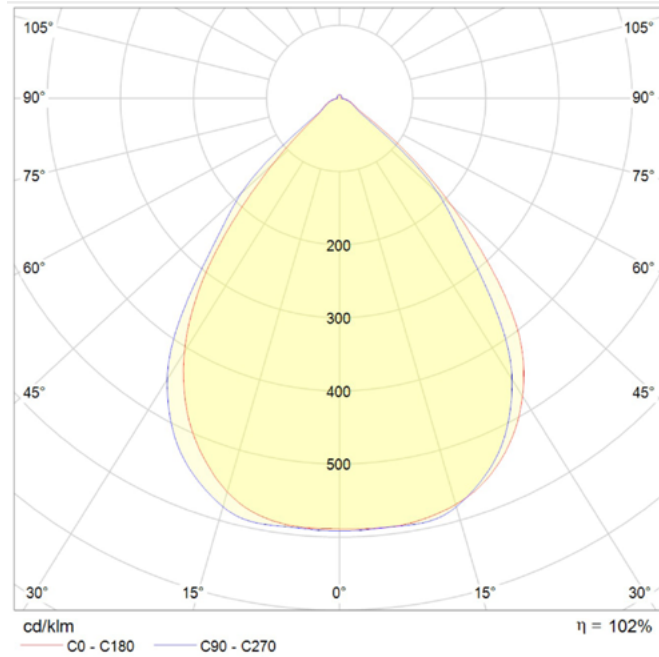
Techo.

850x48 mm

**Especificaciones Ópticas. Especificações Ópticas**



**Especificaciones Ópticas.** *Especificações Ópticas*



**Opciones a medida.** *Opções à medida*

En la siguiente tabla encontrará información sobre opciones de fabricación especial a medida. La tabla no contiene todas las opciones posibles. Para cualquier otra configuración por favor ponerse en contacto con Roblan.

*Na tabela seguinte encontrará informação sobre opções de fabrico especial à medida. A tabela não contém todas as opções possíveis. Para qualquer outra configuração por favor entre em contacto com a Roblan.*

Otras opciones de Regulación. <i>Outras opções de Regulação</i>	D3, D4, D5, D6
Opciones de Emergencias integradas. <i>Opções de emergência integradas.</i>	E2,E5,E13,E20,E22

En caso de rotura. *Em caso de quebra:* **www.roblan.com**

Última actualización: 2026-04-21 15:04:46 UTC+0000 Sujeto a cambios sin previo aviso. Utilizar datos más recientes.

*Última atualização: 2026-04-21 15:04:46 UTC+0000 Sujeito a alterações sem aviso prévio. Utilizar os dados mais recentes.*