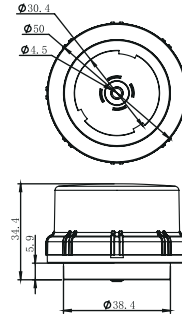




Sensor



CONTSENSZHAGA



SENSMOVLUZHAGA | SENSMOVZHAGA: is mounts in an outdoor lighting fixture (street lighting, garden lighting, passageway lighting) and provides multi-level control based on motion and/or daylight contribution. This product provides twist lock terminals meeting the requirements of ZHAGA BOOK 18.

It controls 0-10 VDC LED drivers or dimming ballasts, and is rated for wet and cold locations. All control parameters are adjustable via a wireless configuration tool capable of storing.

Specifications:

Power supply	12V–24V DC, >50mA
Dim control output	0-10V, max. 25mA sinking current
HF System	5.8GHz±75MHz
Transmission power	<0.2mW
Detection radius	20%/50%/75%/100%(1-8m)
Mounting height	Max 40ft.(12meters)
Time setting	10s/1min/5min/10min/15min/20min/30min/60min
Light-control	24H/10LUX/30LUX/50LUX
Temperature	-4°F ~ +140°F (-20°C ~ +60°C)
IP rating	IP65

Warning:

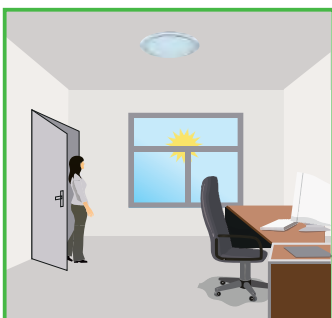
Warm up time is 15seconds. After the sensor connects input power first time, the light will keep on 15seconds, then go to dimming to work normally.

NOTE: Factory Default Setting: 100% sensitivity, Hold on time: 5min, Daylight sensor is ☀, Dimming level: 30%, Dimming time: 60minutues.

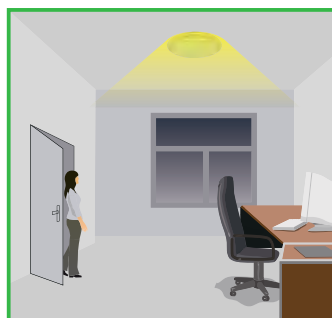
NOTE: Any setting changed by remote control, the led light that sensor connect will on/off as confirm.

Dimming Function:

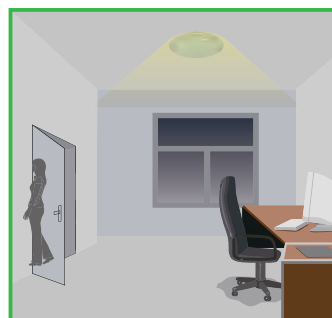
This function inside the motion sensor to achieve tri-level control, for some areas wich require a light change notice before switch-off. The sensor offers 3 level of light: 100% --> dimmed light (natural light is insufficient) -->off, and 2 periods of selectable waiting time: motion hold-time and stand-by period, Selectable daylight treshold and freedom of detection area.



With suffcient natural light, the light does not switch on when presence is detected.



With insufficient natural light, the sensor switches on the light automatically when presence is detected.



After hold-time, the light dims to stand-by level if the surrounding natural light is below the daylight threshold.



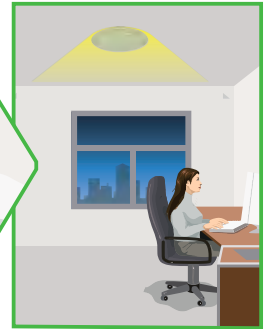
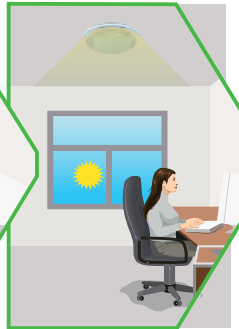
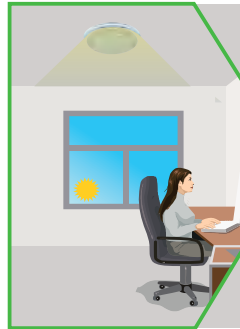
Light switches off automatically after the stand-by period elapses.

SENSMOVLUZHAGA: Daylight Harvesting Function (Only by using remote control).

Open the daylight harvesting function only by choosing “👁️” button when remote control is in setting condition. Memory and maintain current ambient brightness.



When the natural light is sufficient or dark, movement is detected and the light will turn on 100% brightness.



The light turns on at full or dims to maintain the lux level. The light output regulates according to the level of natural light available.



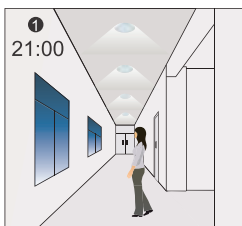
The light dims to stand-by period after hold-time and stays on selected minimum dimming level.



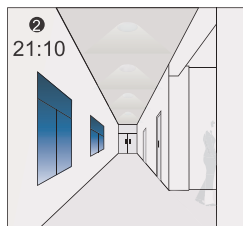
The light switches off completely after the stand-by period.

Setting on this demonstration:
 BRIGHTNESS:100%
 SENSITIVITY:100%
 HOLD TIME:30MIN
 DAYLIGHT SENSOR: 👁️
 STAND BY DIM: 30%
 STAND BY TIME: 1MIN

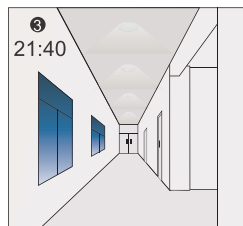
SENSMOVZHAGA: Daylight Sensor Function. Open the daylight sensor by “🕒” when remote control push is in setting condition.



The light switches on at 100% when there is movement detected.

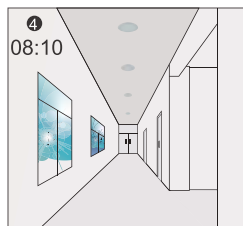
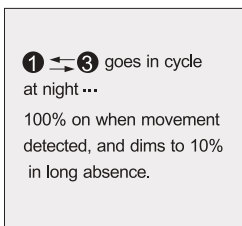


The light dims to stand-by level after the hold-time.

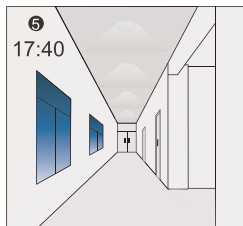


The light remains in dimming level at night.

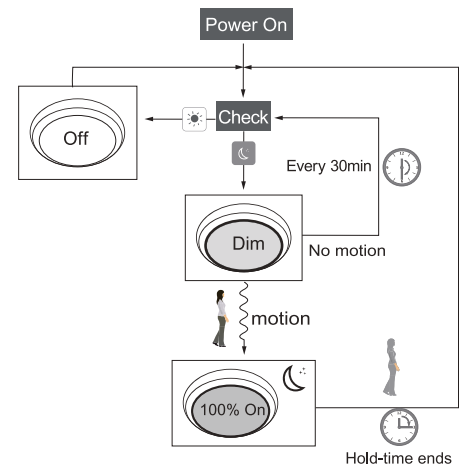
Settings on this demonstration:
 Hold-time: 30min
 Setpoint on:50lux
 Setpoint off:300lux
 Stand-by Dim: 10%
 Stand-by period: +∞
 (when the smart photocell sensor open, the stand-by time is only +∞)



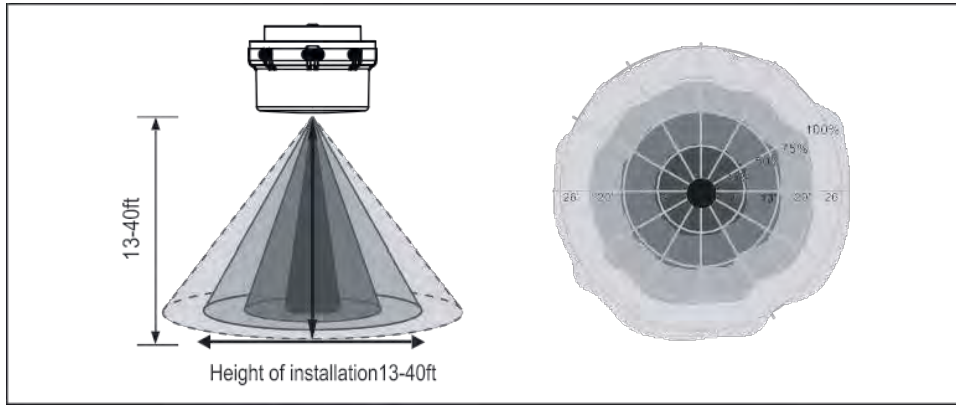
When the natural light level exceeds setpoint off to light, the light will turn off even if when the space is occupied.



The light automatically turns on at 10% when natural light is insufficient (no motion).

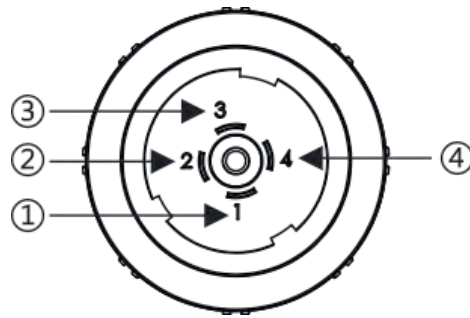


Sensor Coverage:



Port description:

- Port 1 : 12-24Vdc
- Port 2 : GND/DIM -
- Port 3 : NC
- Port 4 : DIM +

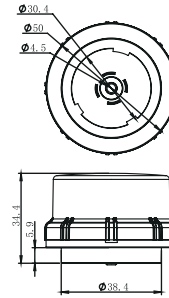




Sensor



CONTSENSZHAGA



SENSMOVLUZHAGA | SENSMOVZHAGA: Se monta en un accesorio de iluminación exterior (alumbrado público, iluminación de jardines, iluminación de pasillos) y proporciona un control multinivel basado en el movimiento y/o la contribución de la luz del día. Este producto proporciona terminales de bloqueo giratorio que cumplen con los requisitos de ZHAGA BOOK 18.

Controla controladores LED de 0-10 V CC o balastos de atenuación, y está clasificado para lugares húmedos y fríos. Todos los parámetros de control son ajustables a través de una herramienta de configuración inalámbrica capaz de almacenar.

Especificaciones:

Fuente de Alimentación	12V-24V DC, >50mA
Salida de Control de Atenuación	0-10V, max. 25mA
Sistema de Alta Frecuencia	5.8GHz±75MHz
Poder de Transmision	<0.2mW
Radio de Detección	20%/50%/75%/100%(1-8m)
Altura de Montaje	Max 40ft.(12)
Configuración de Hora	10s/1min/5min/10min/15min/20min/30min/60min
Control de Luz	24H/10LUX/30LUX/50LUX
Temperatura	-4°F ~ +140°F (-20°C ~ +60°C)
Clasificación del IP	IP65

Advertencia:

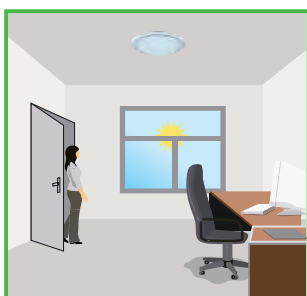
El tiempo de calentamiento es de 15 segundos. Después de que el sensor conecta la alimentación de entrada por primera vez, la luz se mantendrá encendida durante 15 segundos y luego se atenuará para funcionar normalmente.

NOTA: Configuración predeterminada de fábrica: 100 % de sensibilidad, Tiempo de espera: 5min, Sensor de luz diurna es ☀, Nivel de atenuación: 30 %, Tiempo de atenuación: 60 minutos.

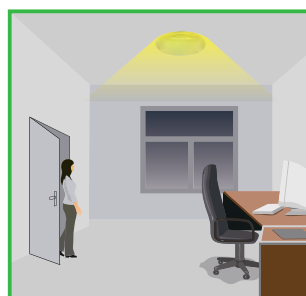
NOTA: cualquier configuración cambiada por control remoto, la luz LED que conecta el sensor se encenderá/apagará como confirmación.

Función de atenuación:

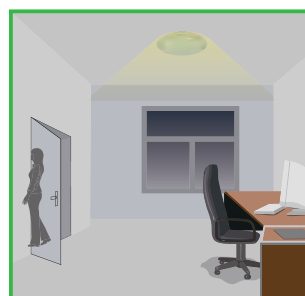
Esta función dentro del sensor de movimiento para lograr un control de tres niveles, para algunas áreas que requieren un aviso de cambio de luz antes del apagado. El sensor ofrece 3 niveles de luz: 100% --> luz atenuada (la luz natural es insuficiente) -->apagado, y 2 períodos de tiempo de espera seleccionables: tiempo de espera de movimiento y período de espera, umbral de luz diurna seleccionable y libertad de área de detección.



Con suficiente luz natural, la luz no se enciende cuando se detecta presencia.



Con luz insuficiente, el sensor enciende la luz automáticamente cuando detecta presencia.



Después del tiempo de espera, la luz se atenúa al nivel de espera si la luz natural circundante está por debajo del umbral de luz diurna.



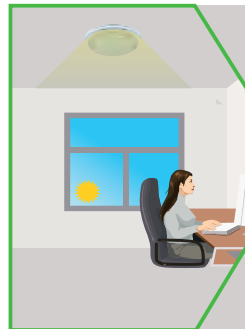
La luz se apaga automáticamente una vez transcurrido el período de espera.

SENSMOVLUZHAGA: Función de aprovechamiento de la luz del día (solo con el control remoto).

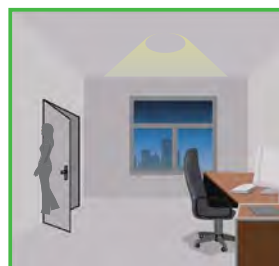
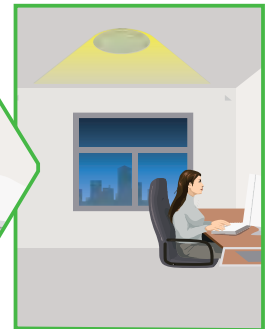
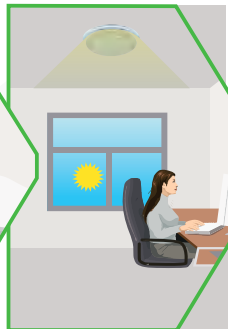
Abra la función de aprovechamiento de la luz del día solo eligiendo el botón “👁️” cuando el control remoto esté en condiciones de configuración. Guarde la memoria y mantenga el brillo ambiental actual.



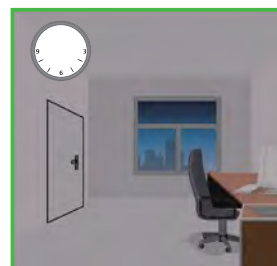
Cuando la luz natural es suficiente o está oscura, se detecta movimiento y la luz se enciende al 100 % de brillo.



La luz se enciende al máximo o se atenúa para mantener el nivel de lux. La salida de luz se regula según el nivel de luz natural disponible.



La luz se atenúa al periodo de espera después del tiempo de espera y permanece en el nivel de atenuación mínimo seleccionado.



La luz se apaga completamente después del periodo de espera.

Ajuste en esta demostración:
BRILLO: 100%
SENSIBILIDAD: 100%
TIEMPO DE ESPERA: 30MIN
SENSOR DE LUZ DE DÍA: “👁️”
STAND BY DIM: 30%
TIEMPO DE ESPERA: 1MIN

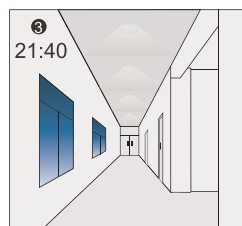
SENSMOVZHAGA: Daylight Sensor Function. Abra el sensor de luz diurna “🕒” cuando el presionando control remoto esté en condiciones de configuración.



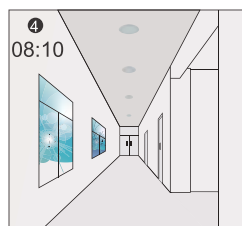
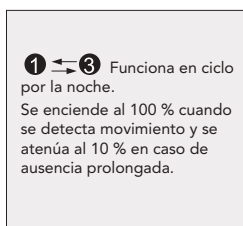
La luz se enciende al 100% cuando detecta movimiento.



La luz se atenúa hasta el nivel de espera después del tiempo de espera.



La luz permanece en el nivel de atenuación durante la noche.

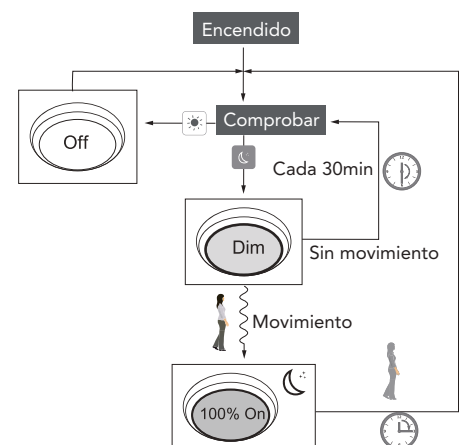


Cuando el nivel de luz natural supera el punto de ajuste de la luz, la luz se apagará aunque el espacio esté ocupado.



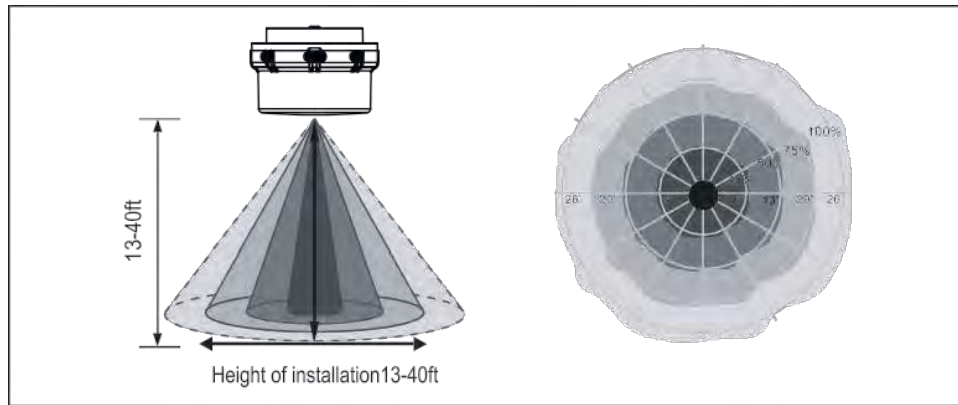
La luz se enciende automáticamente al 10% cuando la luz natural es insuficiente (sin movimiento).

Ajuste en esta demostración:
Tiempo de espera: 30min
Punto de ajuste en: 50lux
Punto de ajuste apagado: 300lux
Atenuación en espera: 10%
Período de espera: + ∞
(Cuando el sensor de fotocélula inteligente se abre, el tiempo de espera es solo + ∞)



Termina el tiempo de espera

Cobertura de sensores:



Descripción del puerto:

- Port 1 : 12-24Vdc
- Port 2 : GND/DIM -
- Port 3 : NC
- Port 4 : DIM +

