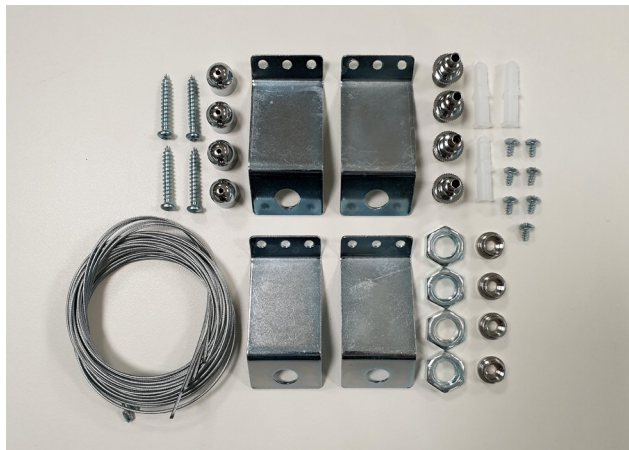
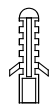


KITSUSPENBACK120



Datos Técnicos. *Technical Data*

KIT SUSPENSIÓN Panel 120cm Backlit
KIT SUSPENSIÓN Mounting 120cm square Panel Backlit

Materiales incluidos. *Material composition*

Tacos



Tornillos
M4*25



Fijador
A



Fijador
B



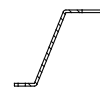
Cuerda
Acero



Regulador



Tuerca



Soporte
para colgar

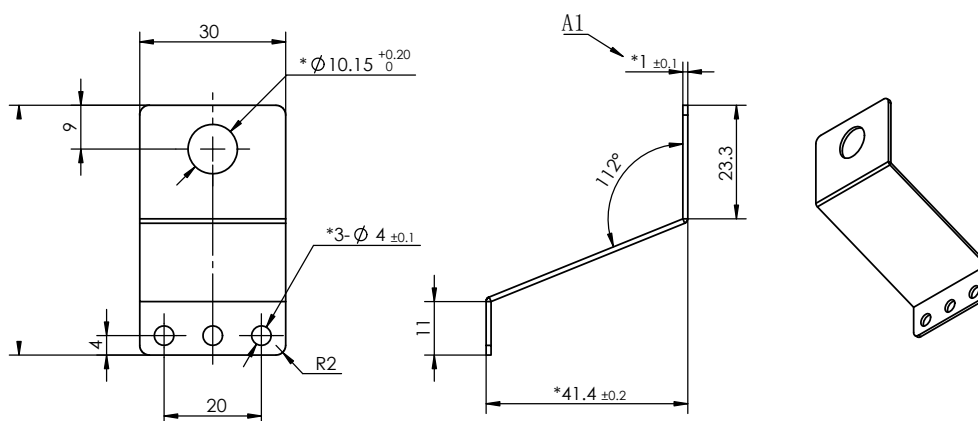
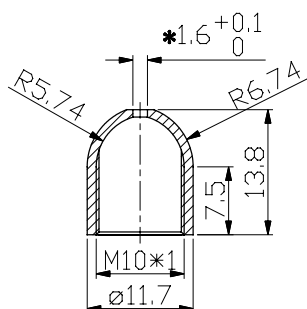


Tornillos
M3*8.5

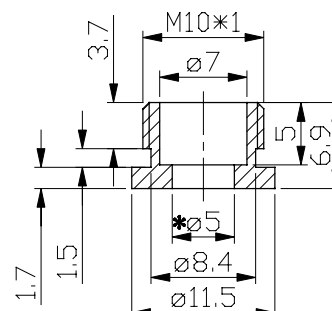
[illegible]

Medidas. Measurements

**SOPORTE
PARA COLGAR**

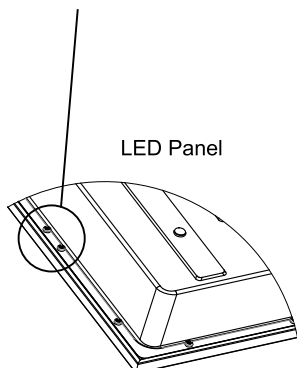
**FIJADOR**
B

FIJADOR
A

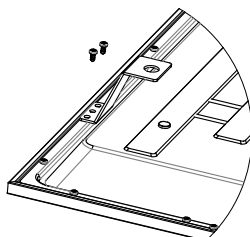


Instalación. Installation

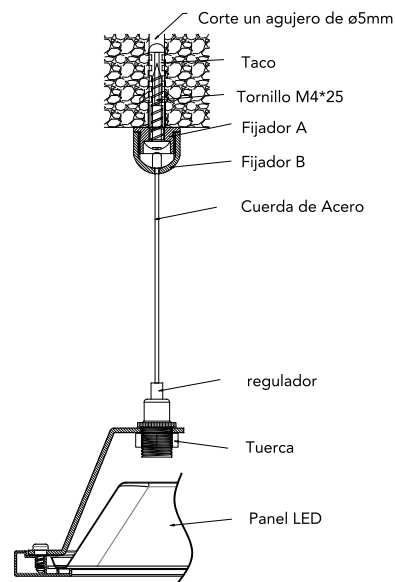
- ① Elimine los tornillos de esta ubicación del panel



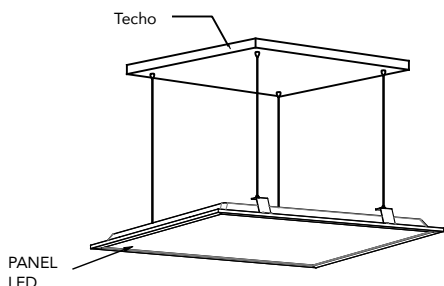
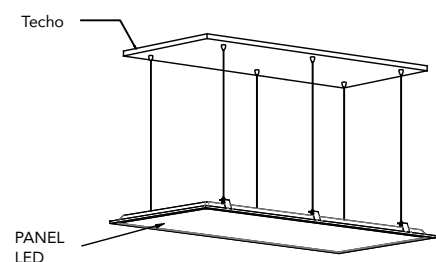
- ② Ajuste los soportes para colgar con los tornillos M3*8



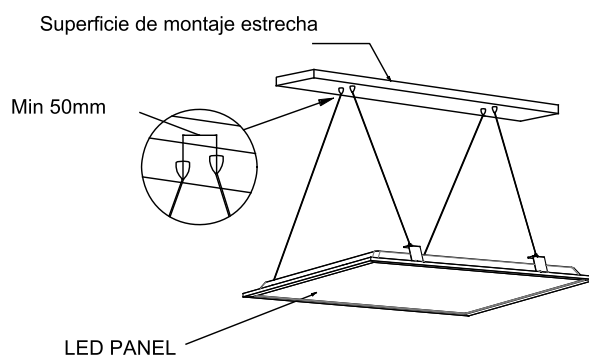
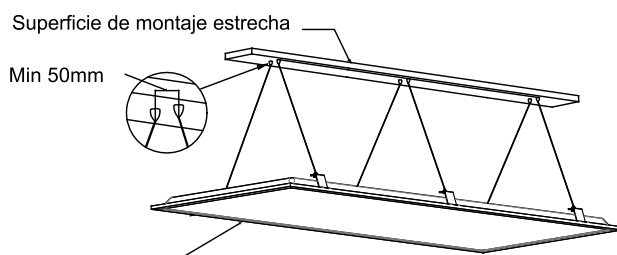
- ③ Instale siguiendo el siguiente diagrama



- ④ Ajuste el regulador a la altura deseada



Si la instalación en la superficie es muy estrecha, se sugiere instalar los dos soportes a poca distancia. Ver la instalación en la imagen siguiente.



En caso de rotura. In case of breakage: www.roblan.com
Última actualización: 2024-10-01 21:49:51 UTC+0000 Sujeto a cambios sin previo aviso. Utilizar datos más recientes. Last updated: 2020-09-19 21:49:51 UTC+0000 Subject to change without notice. Use the most recent data.