



EAN: 8435298046690

## PAD2405K

Proyector LED PADEL PADOX 240W 39000lm 120-277V 5000K IP66 IK10 0-10V Negro

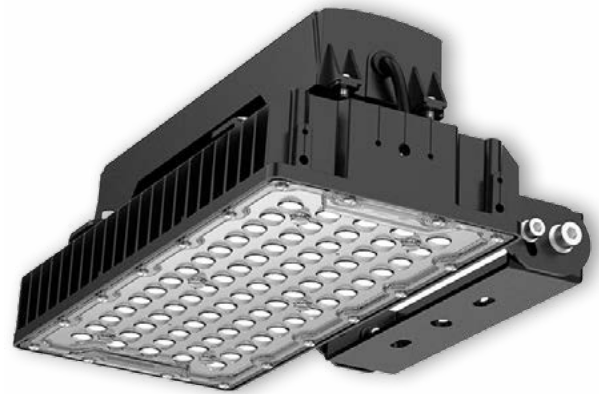
Projektor LED PADEL PADOX 240W 39000lm 120-277V 5000K IP66 IK10 0-10V Preto

Aplicaciones | Aplicações:



Beneficios | *Benefits*

- Optimizadas para PÁDEL | *Otimizadas para PADEL*



Manual



PAD2405K +  
BRACKETPADOXP2



PAD2405K + VISPAD240

### Características Generales. *Características Gerais*

Tecnología de iluminación. <i>Tecnologia</i>	LED
Protección. <i>Protection</i> (IP)	IP66 Exterior . <i>Exterior</i>
Clase de Aislamiento. <i>Classe de Isolamento</i>	I
Grado de Protección IK. <i>Proteção IK</i>	IK10
THD	<15

### Información Eléctrica. *Informação Elétrica*

Vatios. <i>Watts</i>	240 W
Voltaje. <i>Voltagem</i>	AC 120-277 V
Factor Potencia. <i>Fator de Potência</i> (PF)	≥0.98
Regulable. <i>Regulável</i>	Si
Interfaz Regulación. <i>Interface de Regulação</i>	0-10V
Sin Párpadeo. <i>Sem Flicker</i>	Flicker Free

### Fuente de Alimentación. Fonte de Alimentação

Tipo de fuente de Al. Tipo de fonte de Alimentação	LIFUD
--	-------

### Información Lumínica. Informação Luminosa

Flujo Luminoso. Fluxo Luminoso (lm)	39000 Lm
Flujo Luminoso Útil Fuente de luz. Fluxo Luminoso Útil Fonte de luz (lm)	40800 Lm
Correspondencia con el ángulo de haz luminoso. Correspondência com o ângulo do fluxo luminoso	SPHERE_360
Eficacia Lm. Eficácia Lm (Lm/W)	163 Lm/W
Factor de mantenimiento del flujo luminoso. Fator de manutenção do fluxo luminoso (%)	0.96
Coordenadas de cromaticidad. Coordenadas de cromaticidade (X,Y)	0.344 , 0.362
Temperatura Luz. (K)	5000K
Índice Reproducción Cromática (IRC). Índice de Reprodução Cromática (CRI)	70

### LED Chip

Tipo de Led. Tipo de LED	5050
Marca chip LED. Marca do chip LED	TIANDIAN
LEDs/unidad. LEDs/unidade	70
Factor de supervivencia. Fator de sobrevivência (SF %)	0.9

### Información Material. Informação de Material

Base	Aleación de aluminio ADC12. Liga de alumínio ADC12
Difusor	Polycarbonato. Policarbonato
Color. Color	Negro.Preto

### Datos Medioambientales. Dados Ambientais

Clase de Eficiencia Energética. Classe de Eficiência Energética	D
Consumo de energía en modo encendido. Consumo de energia em modo ligado	240kWh/1000h

### Vida Útil

Vida Útil	L70B10 @ 25°=50000h
# de Encendidos. # de Ligações	100x60°

### Accesorios. Acessórios

Montaje. Montagem	BRACKETPADOXP2, VISPAD240
-------------------	---------------------------

### Garantías & Calidad. Garantias & Qualidade

Garantía ROBLAN. Garantia ROBLAN	5 años. years *
----------------------------------	-----------------

**Garantías & Calidad.** *Garantias & Qualidade*

\*La garantía mencionada en nuestras fichas son de nivel básico. Roblan distribuye productos a nivel internacional y adapta el producto y su garantía a los requisitos y normativas de garantía específicos de cada país. También disponemos de opciones de garantía según los requerimientos de proyectos concretos. Por favor consulte con su agente comercial para verificar las opciones de garantía de su país. La garantía no cubre, accesorios, fuentes de luz intercambiables (como lámparas), ni baterías o acumuladores incluidos (si los hubiera).

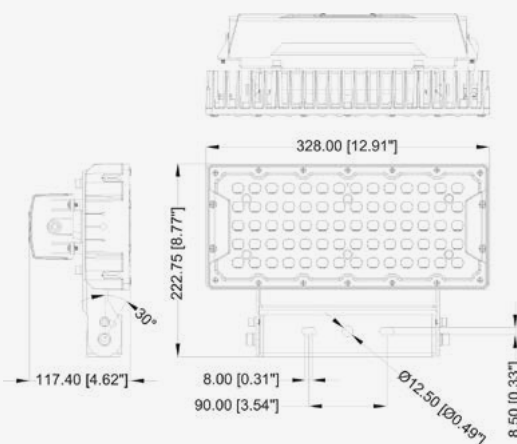
\* A garantia mencionada nas nossas fichas são de nível básico. A Roblan distribui produtos a nível internacional e adapta o produto e a sua garantia aos requisitos e normativas de garantia específicas de cada país. Também dispomos de opções de garantia segundo os requisitos de projetos concretos. Por favor, consulte o seu agente comercial para verificar as opções de garantia do seu país.

**Datos Admin & Logística.** *Dados Admin & Logística*

Referencia Producto. <i>Referência do Produto</i>	PAD2405K
Modelo	PADOX
Gama	LED PRO
Serie. <i>Série</i>	Proyectores LED <i>Projetores LED</i>
Tecnología. <i>Tecnologia</i>	LEDs <i>LEDs</i>
Código de Barras	8435298046690
Unidades/Embalaje. <i>Unidades/Embalagem</i>	1
MEAS Carton. <i>MEDIDAS Caixa</i>	275x19x38
Peso Bruto Embalaje Externo. <i>Peso Bruto Embalagem Externa</i>	6
Peso Neto Embalaje Externo. <i>Peso Líquido Embalagem Externa</i>	4

**Avisos & Precauciones.** *Avisos & Precauções*

Rango de Temperatura (Uso). <i>Intervalo de Temperatura</i>	-40°C ~ +50°C
Rango de Temperatura (conservación). <i>Intervalo de Temperatura (armazenamento)</i>	-40°C ~ +80°C

**Dimensiones.** *Dimensões*


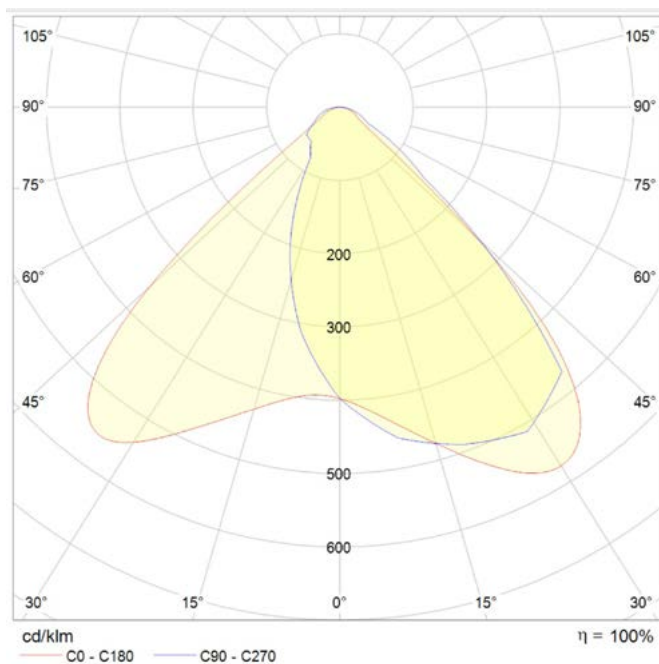
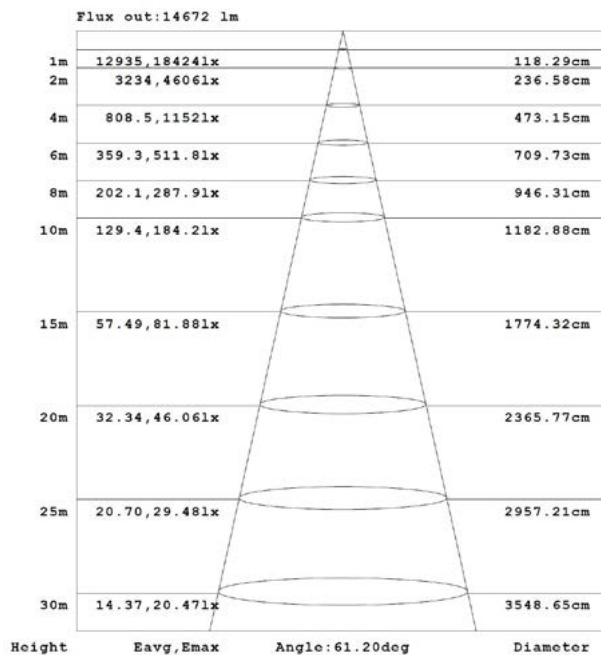
h:222,75  
l:328  
w:117,31

Esquema de Producto. *Product line drawing*

**Instalación. Instalação**

Dimensiones de Montaje. <i>Dimensões de Montagem</i>	64
Peso producto. <i>Peso do produto</i>	3,5Kg
Instalación. <i>Instalação</i>	Superficie, Parte superior del Poste.
Lugar de Instalación. <i>Local de Instalação</i>	Poste, Pared. <i>Parede</i>

**Especificaciones Ópticas. Especificações Ópticas**



**Opciones a medida.** *Opções à medida*

En la siguiente tabla encontrará información sobre opciones de fabricación especial a medida. La tabla no contiene todas las opciones posibles. Para cualquier otra configuración por favor ponerse en contacto con Roblan.

*Na tabela seguinte encontrará informação sobre opções de fabrico especial à medida. A tabela não contém todas as opções possíveis. Para qualquer outra configuração por favor entre em contacto com a Roblan.*

---

Otras opciones de Regulación. <i>Outras opções de Regulação</i>	D3
Opticas alternativas disponibles. <i>Ópticas alternativas disponíveis</i>	A20   A30   A90

En caso de rotura. *Em caso de quebra:* **www.roblan.com**

Última actualización: 2025-12-30 15:49:14 UTC+0000 Sujeto a cambios sin previo aviso. Utilizar datos más recientes.

*Última atualização: 2025-12-30 15:49:14 UTC+0000 Sujeito a alterações sem aviso prévio. Utilizar os dados mais recentes.*