

ROB960

230V 230V - 50/60Hz

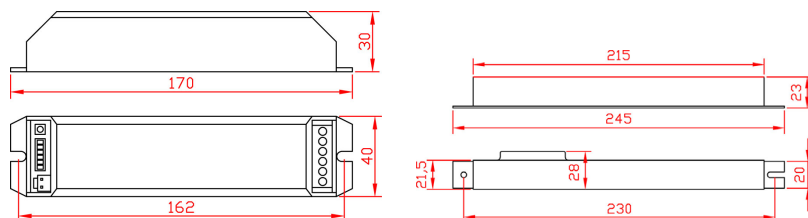
CE Marcado CE
CE marked

IP IP20

CARACTERÍSTICAS/CHARACTERISTICS

- Permanente - No permanente/Maintained - Non maintained.
- Autotest/Self-test.
- LED bicolor (verde-rojo) de señalización/Bicolour LED (green-red) signaling.
- Protección fin de descarga de la batería y sobrecargas/End of battery discharge and overloading protection.
- Temperatura de funcionamiento: 0°C ~ +50°C/Operating temperature: 0°C ~ +50°C.
- Temperatura máxima de la caja (tc): 70°C/Maximum temperature (tc): 70°C.
- Autonomía: 1 y 3 horas (dependiendo de la lámpara conectada)/Autonomy: 1 and 3 hours (depending on the connected lamp).
- Distancia máxima a la lámpara: 2 metros/Maximum distance to lamp: 2 meters.
- Instalación en falso techo o interior de la luminaria/Installation in false ceiling or inside the luminary.
- Funcionamiento con driver externo (conexión a la salida del driver)/Operation with external driver (connection to driver output).
- Tiempo de carga de batería: 24 horas/Battery charging: 24 hours.

DIMENSIONES/DIMENSIONS



REFERENCIAS/REFERENCES

Modelos Models	Batería Li-Ion Battery Li-Ion	Tensión salida Output voltage	Corriente salida (constante) Output current (constant)	Potencia salida (W) Output power (W)
ROB960	11.1V 5.0Ah (TESLA)	9V - 60V	470 mA	6W - 30W max.

PARÁMETROS FUNCIONAMIENTO DIFERENTES LÁMPARAS LED OPERATING PARAMETERS OF DIFFERENT LED LAMPS

Tensión salida (V) Output voltage (V)	Corriente salida (mA) Output current (mA)	Potencia salida (W) Output power (W)	Corriente descarga batería (mA) Battery discharge current (mA)	Tensión batería Battery voltage
65,47	463	30,31	2960	11,1
55,75	465	25,92	2580	11,1
46,38	468	21,70	2150	11,1
37,51	470	17,62	1748	11,1
34,19	471	16,10	1602	11,1
28,22	472	13,31	1333	11,1
19,28	474	9,13	930	11,1
10,22	639	6,53	674	11,1

FUNCIONAMIENTO/FUNCTIONING

RED PRESENTE/POWER PRESENCE:

El kit carga la batería y el LED se ilumina en verde indicando presencia de red. En modo de conexión permanente, el driver interconectado con el kit alimenta la luminaria conectada a la salida de éste. En modo no permanente el kit no da salida y la luminaria permanece apagada/*The device charges the battery and the LED lights up in green colour indicating network presence. In maintained mode, the driver of the luminary connected to the kit lights the lamp. In non-maintained mode the luminary is off.*

FALLO DE RED/POWER FAILURE:

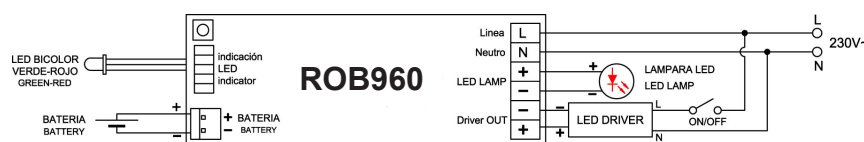
El kit entra en estado de emergencia. El LED se apaga. El kit desconecta el driver de la luminaria y la alimenta a partir de la batería, regulando una potencia máxima de 30W a la lámpara, según lámpara. La autonomía de la batería es superior a 1 y 3 horas dependiendo de la lámpara conectada/*The kit enters in emergency mode. The LED goes off. The kit disconnects the driver and illuminates the lamp with battery power, regulating a maximum power of 30W to the lamp, depending lamp. Autonomy greater than 1 and 3 hours, depending lamp connected.*

AUTOTEST/SELF-TEST:

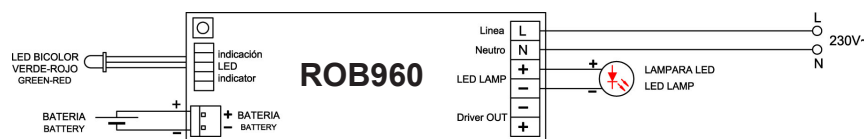
- Test mensual (1 vez al mes, duración 1 minuto): test de funcionamiento/*Monthly test (once a month for 1 minute): function test.*
- Test anual (1 vez al año, duración: 1 hora): test de batería/*Annual test (once a year for 1 hour): battery test.*

Resultados test/*Test results:*

1. LED verde iluminado: red presente y funcionamiento correcto/*Green LED illuminated: power on and correct function.*
2. LED rojo iluminado: fallo de equipo (lámpara o batería)/*Red LED illuminated: device failure (lamp or battery).*



PERMANENTE (Con interruptor ON/OFF de la lámpara)/*MAINTAINED (with ON/OFF of lamp)*



NO PERMANENTE/*NON MAINTAINED*

MANTENIMIENTO/MAINTENANCE

- Asegurar que la red y batería están desconectadas/*Make sure the main supply and battery is switched off.*
- La batería debe ser reemplazada cuando su duración sea inferior a la autonomía asignada. En un uso normal es aconsejable cambiar la batería a los 2 años/*Batteries should be changed once their duration gets inferior to the assigned. In normal use it is advisable to change the battery at 2 years.*
- Los kits deben ser revisados por lo menos una vez al año por personal cualificado/*The kits should be checked at least once a year by qualified technicians.*
- Las baterías y equipos sustituidos deben ser reciclados de forma adecuada/*Batteries and equipment should be re-cycled in adequate way.*

INSTALACIÓN/INSTALLATION

- Ver diagrama de conexiones del apartado funcionamiento/*See connection diagram in the functioning.*
- Trabajar con la tensión de red de la instalación apagada/*Switch off the power to make the installation.*
- Conexión de la luminaria a los bornes del kit (LED LAMP) siempre respetando la polaridad indicada/*Connect the lamp to the connectors of the kit (LED LAMP) make sure the polarity.*
- Conexión de la salida del driver externo de la luminaria en los bornes (Driver OUT) del kit respetando la polaridad indicada (modo permanente)/*Connect the output of the external driver of the luminary to the kit (Driver OUT), make sure the polarity (maintained mode).*
- Conectar la entrada de red del kit (L) Línea, (N) Neutro. Esta línea tiene que ser permanente para que la batería siempre esté en carga. Si se corta esta alimentación, el equipo entrará en estado de emergencia. La línea con interruptor de la entrada del driver, debe ser la misma fase que la línea permanente (L) de la entrada del kit/*Connect the power line (L,N) this line must be permanent so the battery is always charged. If this power is cut off the equipment will go into a state of emergency. Line wire to driver switch must be in same phase with the changing line wire (L) input kit.*
- El LED de señalización debe instalarse en la luminaria o cerca de ella de forma que sea visible desde fuera. Hay que hacer un orificio para colocar la mirilla soporte del LED/*The LED of signaling must be installed in or near the luminary so that it is visible from the outside to check that the battery is in charge. It is necessary to make a hole to place of LED support window.*
- Conectar la batería en el conector del kit verificando la polaridad indicada. Si se instala en el interior de la luminaria debe alejarse de los focos de calor/*Connect the battery to the connector of kit verifying the correct polarity. If it is installed inside the luminary, it must be kept away from the heat sources.*
- Conectar la alimentación de red a la instalación y verificar que el LED se ilumina en verde/*Switch on the main power and verify that the green LED is on.*
- Las baterías se suministran descargadas/*Batteries are supplied discharged.*