

Keralit[®]
GEVEL - EN DAKRANDPANELEN

Montage
handleiding

dakrand

Montageanleitung
Dachrand

Installation
manual roofline



Product from **HEERING**[®]

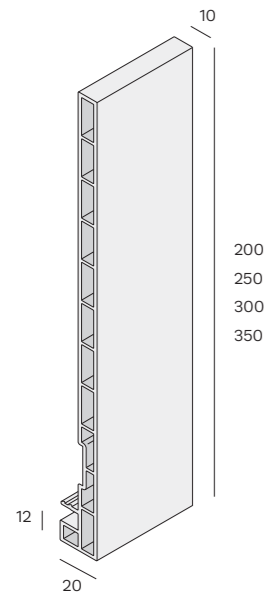
Productoverzicht

Produktübersicht | Product overview

Dakrandpaneel

Dachrandpaneel | Roofline panel

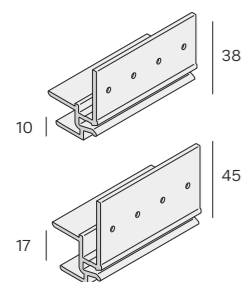
Nr. 2821 - 200 mm
Nr. 2825 - 250 mm
Nr. 2831 - 300 mm
Nr. 2835 - 350 mm



Montageprofielen

Montageprofil | Overhang start profile

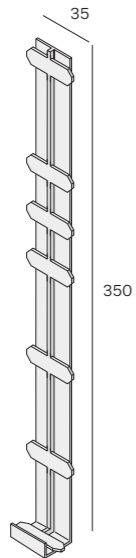
Nr. 2867 - 10 mm
Nr. 2877 - 17 mm



Tussenstuk

Zwischenstück | Spacer joint

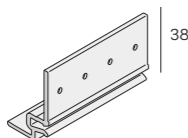
Nr. 2848



Montageprofiel boeiboord

Montageprofil | Roofline start profile

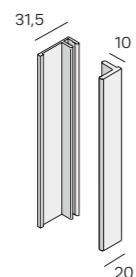
Nr. 2887



Basis eindprofiel

Basis Abschlussprofil | Basic ending profile

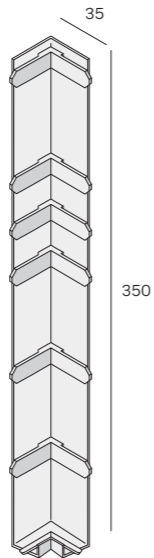
Nr. 2807
Nr. 2836



Uitwendig hoekstuk

Außeneckstück | External corner piece

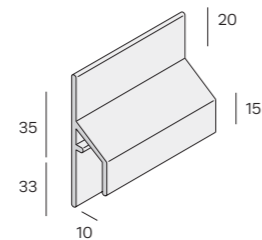
Nr. 2847



Trim/kraal aansluitprofiel

Anschlussprofil | Trim profile

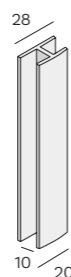
Nr. 2843



Verbindingsprofiel

Verbindungsprofil | Connection profile

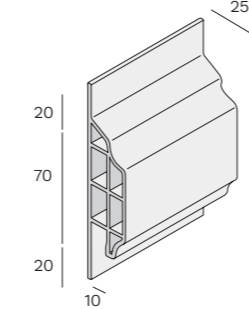
Nr. 0420



Trim/kraal sierlijst klassiek

Anschlussprofil | Trim profile

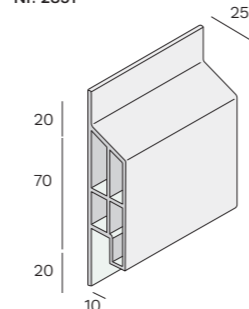
Nr. 2850



Trim/kraal sierlijst modern

Anschlussprofil | Trim profile

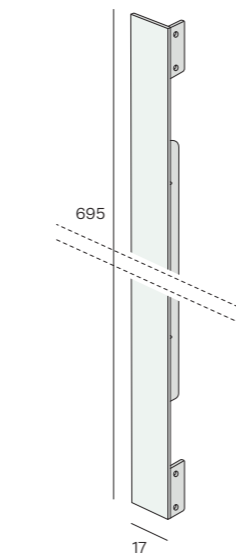
Nr. 2851



Eindkap

Endkappe | End cap

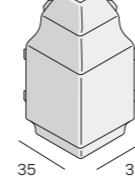
Nr. 2844



Hoekstuk sierlijst klassiek

Eckstück | Corner joint

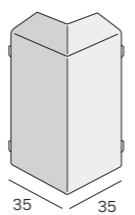
Nr. 2852



Hoekstuk sierlijst modern

Eckstück | Corner joint

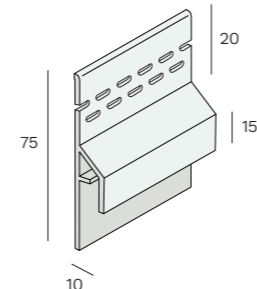
Nr. 2854



Trim ventilatie dakrand

Anschlußprofil Ventil. | Roofline trim ventil.

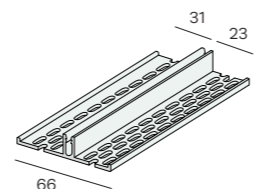
Nr. 2833



Tweezijdig ventilatie profiel

Zweiseitiges Lüfterprofil | Double-sided ventilation profile

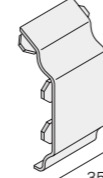
Nr. 2882



Tussenstuk sierlijst klassiek

Zwischenstück | Spacer joint

Nr. 2853



Tussenstuk sierlijst modern

Zwischenstück | Spacer joint

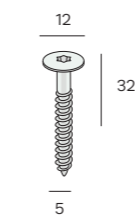
Nr. 2855



Torx schroef RVS 32 mm

Schrauben (T10) | Screws (T10)

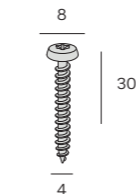
Nr. 2890



Keralit schroef Torx (T20)

Schrauben (T20) | Screws (T20)

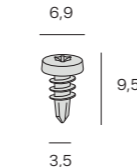
Nr. 2801



3,5 x 9,5 mm (T10)

3,5 x 9,5 mm (T10) | 3,5 x 9,5 mm (T10)

Nr. 2692

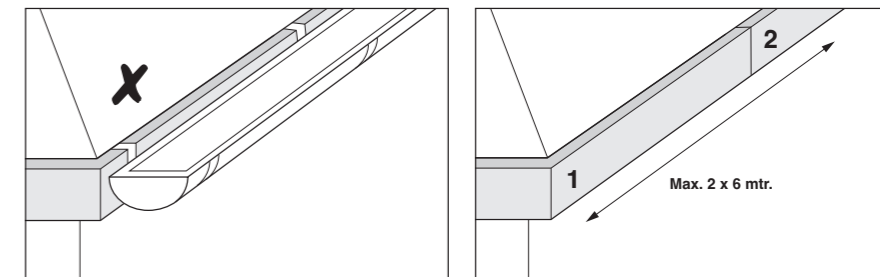
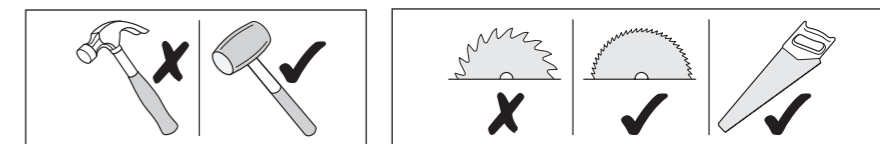


Verwerkingsvoorschriften

Verarbeitungshinweise | Installation guide



Vlak en vrij van zonlicht | Eben und vor direkter Sonneneinstrahlung geschützt | Flat and protected from direct sunlight



NL Er kunnen geen constructieve eigenschappen ontleend worden aan de Keralit dakrandpanelen. Het bevestigen van objecten, zoals goten, is niet toegestaan.

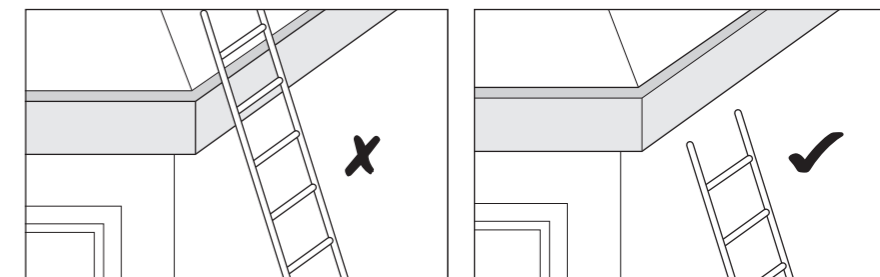
NL Er mogen maximaal twee panelen van 6 meter met elkaar worden verbonden.

DE Den Keralit Dachrandpanelen können keine konstruktiven Eigenschaften abgeleitet werden. Das Befestigen von Gegenständen wie Regenrinnen ist nicht zulässig.

DE Maximal zwei 6 Meter Paneele dürfen miteinander verbunden werden.

UK No structural properties can be derived from the Keralit roofline panels. Fixing objects such as gutters is not permitted.

UK A maximum of two 6 meter panels may be joined together.



Zorg voor een voldoende ventilerende ondergrond
Sorgen Sie für ausreichende Lüftung
Always ensure sufficient ventilation

Montage op verticaal regelwerk

Montage auf vertikaler Lattung | Installation on vertical framework

NL De Keralit dakrand dient gemonteerd te worden op een regelwerk met een h.o.h.-afstand van 30 cm. Hiervoor moet duurzaam hout met een minimale dikte van 20 mm gebruikt worden, zodat een doorlopende luchtspouw van 20 mm wordt gerealiseerd. Aan de onderzijde en bovenzijde van de dakrand en/of het overstek moeten ventilatieopeningen van minimaal 20 cm² per strekkende meter worden aangebracht. In de praktijk betekent dit dat een doorlopende ventilatieopening groter dan 2 mm noodzakelijk is. Naast deze traditionele oplossing kan er ook gebruikgemaakt worden van het ventilatieconcept dat speciaal is toegespitst op de dakrand. Dit betreft de artikelen 2833 en 2882, die eenvoudig toegepast kunnen worden binnen het systeem.

DE Der Keralit-Dachrand ist auf einer Lattung mit einem Befestigungsabstand von 30 cm zu montieren. Verwenden Sie imprägniertes Holz mit einer Mindestdicke von 20 mm, sodass ein durchlaufender 20 mm weiter Luftspalt entsteht. An der Unter- und Oberseite des Dachrands und/oder des Überstands müssen Lüftungsöffnungen von mindestens 20 cm²/m¹ angebracht werden. In der Praxis bedeutet dies, dass eine durchlaufende Lüftungsöffnung von mehr als 2 mm vorhanden sein muss. Neben dieser traditionellen Lösung kann auch das Lüftungskonzept verwendet werden, das speziell auf den Dachrand zugeschnitten ist. Hierbei handelt es sich um die Artikel 2833 und 2882, die sich einfach im System anwenden lassen.

UK The Keralit roof edge should be mounted on a vertical framework measuring 30 cm center-to-center. Use durable wood with a minimum thickness of 20 mm, so that a continuous air cavity of 20 mm is created. Ventilation openings of at least 20 cm²/m¹ must be provided at the bottom and top of the roof edge and/or overhang. In practice, this means that a continuous ventilation opening must be larger than 2 mm. In addition to this traditional solution, the ventilation concept specifically designed for the roof edge can also be used. This concerns articles 2833 and 2882, which can be easily applied within the system.



verticaal regelwerk



horizontaal regelwerk

Montage op horizontaal regelwerk

Montage auf horizontaler Lattung | Installation on horizontal framework

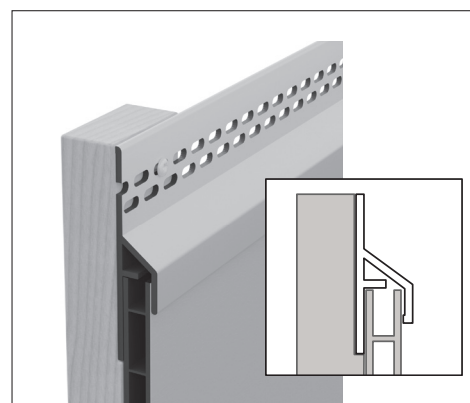
NL In het geval van montage op horizontale regels is het noodzakelijk om ventilatiesleuven te frezen, of gebruik te maken van ventilatielatten. De ventilatieopeningen moeten minimaal 20 cm²/m¹ bedragen, praktisch betekent dit bijvoorbeeld 10 ventilatiesleuven van 5x40 mm per meter.

DE Bei einer Montage auf horizontalen Latten müssen Lüftungsschlitze gefräst oder Hinterlüftungslatten angebracht werden. Die Lüftungsöffnungen müssen mindestens 20 cm²/m¹ groß sein. In der Praxis bedeutet dies beispielsweise 10 Lüftungsschlitze in einer Größe von 5x40 mm pro Meter.

UK In the case of installation on horizontal frameworks, it's necessary to mill ventilation slots, or make use of ventilation slats. The ventilation openings must be at least 20 cm²/m¹ in size. In practice this means, for example, 10 ventilation slots measuring 5x40 mm per meter.

Ventilatieconcept

Lüftungskonzept | Ventilation concept



NL Een goede ventilatie achter Keralit gevel- en dakrandpanelen is essentieel voor een lange levensduur. Zorg voor optimale bescherming en ventilatie van uw dakrand met de hoogwaardige ventilatieprofielen. Het ventilatieconcept van Keralit combineert functionaliteit, duurzaamheid en esthetiek, wat resulteert in een goed geventileerde en een fraai afgewerkte gevel en/of dakrand. (2833 en 2882 zijn hiervoor geschikte ventilatieprofielen)

DE Für eine lange Lebensdauer ist eine gute Belüftung hinter Keralit-Fassaden- und Dachrandpaneelen unerlässlich. Hochwertige Belüftungsprofile bieten optimalen Schutz und Belüftung am Dachrand. Das Keralit-Belüftungskonzept vereint Funktionalität, Langlebigkeit und Ästhetik zu einer gut belüfteten und optisch ansprechenden Fassade oder Dachrand. (Für diesen Zweck sind die Lüftungsprofile 2833 und 2882 geeignet)

UK For a long service life, proper ventilation behind Keralit cladding or roofline panels is essential. High-quality ventilation profiles provide optimal protection and airflow at the roofline. The Keralit ventilation concept combines functionality, durability and aesthetics, resulting in a well-ventilated and visually appealing facade or roofline. (Ventilation profiles 2833 and 2882 are suitable for this purpose).

Bekijk dakrand ventilatievideo
Lüftungvideo dachrand ansehen
Watch ventilation roofline video



Montage dakrand

Dachrandmontage | Installation

NL

- Start met het monteren van de montageprofielen (2867, 2877 en 2887) h.o.h. 30 cm. De eerste schroef moet zich binnen 5 cm van het einde van het montageprofiel bevinden.
- Bij het gebruik van de eindkap (2844) dient deze bevestigd te worden aan de achterzijde van het paneel met de daarvoor bedoelde schroeven (2692).
- Zaag de dakrand op maat en klik deze in het montageprofiel. Klik niet te hard, zodat u het dakrandpaneel nog kunt schuiven in het montageprofiel.
- Monteer vervolgens de hoeken en tussenstukken. Wanneer deze correct gemonteerd zijn klikt u het dakrandpaneel vast in het montageprofiel.
- Vervolgens boort u de dakrandpanelen voor en schroeft u deze aan de bovenzijde h.o.h. 30 cm vast op de achterconstructie.
- Maakt u gebruik van het trim/kraal profiel of een sierlijst, schroef deze dan eerst vast alvorens u de dakrand plaatst.
- Plaats om de 30 cm dotjes montagelijm in de sponning van het trim-/kraal- of sierlijstprofiel. Schuif vervolgens het dakrandprofiel eerst in het trim-/kraalprofiel of sierlijst en klik de dakrand in het montageprofiel. Bij montage van het geventileerde trim/kraalprofiel (2833) kan ook een torx schroef in kleur (2890) gebruikt worden, eventueel gecombineerd met een EPDM rubber om de achterconstructie te beschermen.

DE

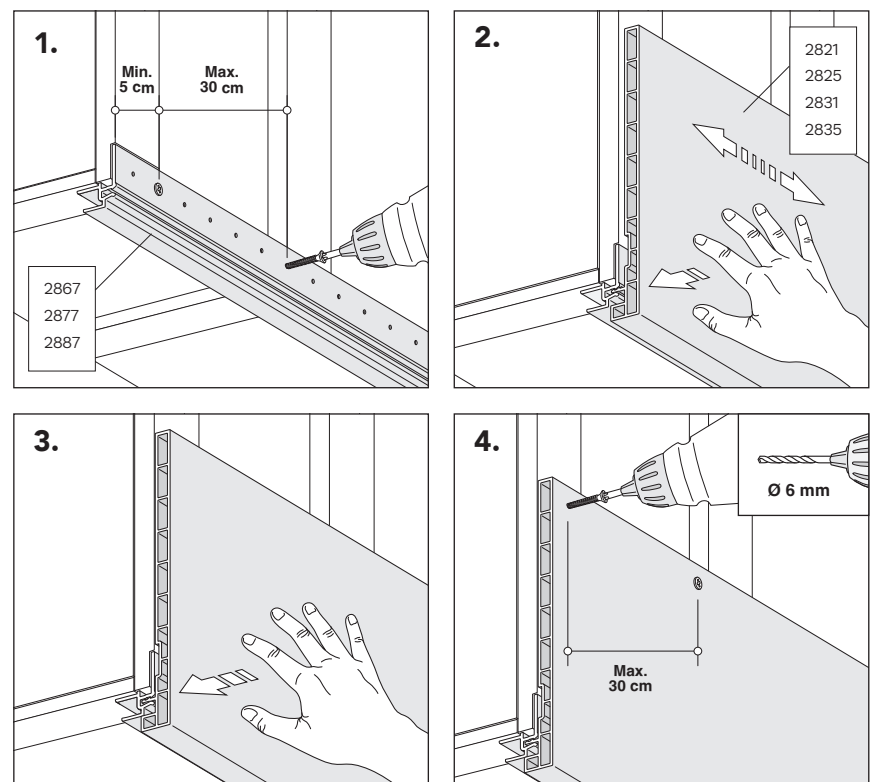
- Beginnen Sie mit der Montage der Montageprofile (2867, 2877 oder 2887) mit einem Befestigungsabstand von 30 cm. Die erste Schraube darf nicht weiter als 5 cm vom Ende des Montageprofils entfernt liegen.
- Die eventuell erforderliche Dachrand-Endkappe (2844) wird durch Verschraubung (2692) an der Rückseite des Dachrands befestigt.
- Sägen Sie das Dachrandpaneel auf Maß und rasten Sie ihn in das Montageprofil ein. Drücken Sie nicht zu stark, damit Sie das Dachrandpaneel noch im Montageprofil verschieben können.
- Montieren Sie anschließend die Ecken und Zwischenstücke. Nachdem diese korrekt montiert wurden, rasten Sie das Dachrandpaneel endgültig in das Montageprofil ein.
- Bohren Sie dann die Dachrandpaneele vor und schrauben Sie diese an der Oberseite mit einem Befestigungsabstand von 30 cm auf die Unterkonstruktion.
- Wenn Sie das Anschlussprofil oder eine Zierleiste verwenden, schrauben Sie diese fest, bevor Sie den Dachrand anbringen.
- Tragen Sie dann alle 30 cm eine kleine Menge Montagekleber in die Nut des Anschluss- oder Zierleistenprofils auf. Anschließend schieben Sie das Dachrandprofil zunächst in das Anschlussprofil bzw. die Zierleiste und rasten den Dachrand in das Montageprofil ein. Bei der Montage des belüfteten Anschluss-/Zierleistenprofils kann alternativ auch eine nachträgliche Befestigung mit einer farbigen Torx-Schraube (2890) gewählt werden, gegebenenfalls mit einem EPDM-Gummi (3663) zwischen dem Anschluss-/Zierleistenprofil und der Unterkonstruktion, um die Unterkonstruktion zu schützen.

UK

- Start with fitting the mounting profiles (2867, 2877 and 2887) at a distance of 30 cm center-to-center. The first screw must be positioned within 5 cm of the end of the mounting profile.
- The optional roof edge end cap (2844) is fixed to the rear side of the roof edge using screws (2692).
- Cut the roof edge to size and click it into the mounting profile. Do not click too hard, so that you can still slide the roof edge panel into the mounting profile.
- Then install the corners and spacers. When these are correctly installed, click the roof edge panel securely into the mounting profile.
- Then, pre-drill the roof edge panels and screw these securely onto the upper side at 30 cm center-to-center intervals on the rear structure.
- If you are using the trim/bead profile or a decorative strip profile, screw it on first before installing the roof edge.
- Then, place dabs of installation glue every 30 cm in the grooves of the trim/bead or decorative strip profile. Next, slide the roof edge profile first into the trim/bead profile or decorative strip profile and click the roof edge into the mounting profile. When installing the ventilated trim/bead profile, it is also possible to choose post-installation fastening with a color-matched Torx screw (2890), optionally with an EPDM rubber (3663) between the trim/bead profile and the substructure to protect the substructure.

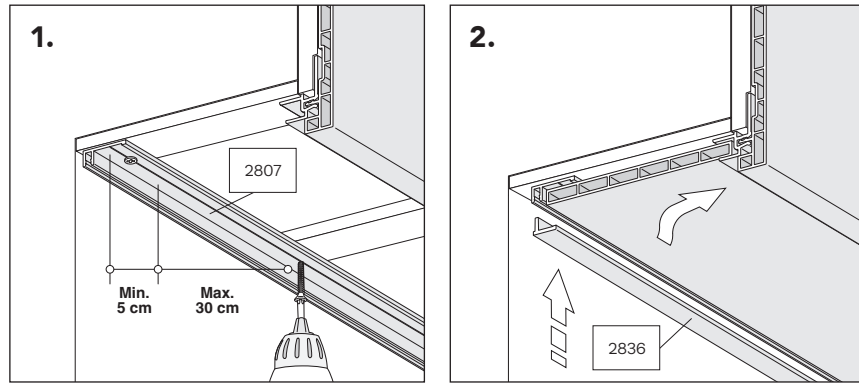
Basismontage

A Basis Montage | Start mounting



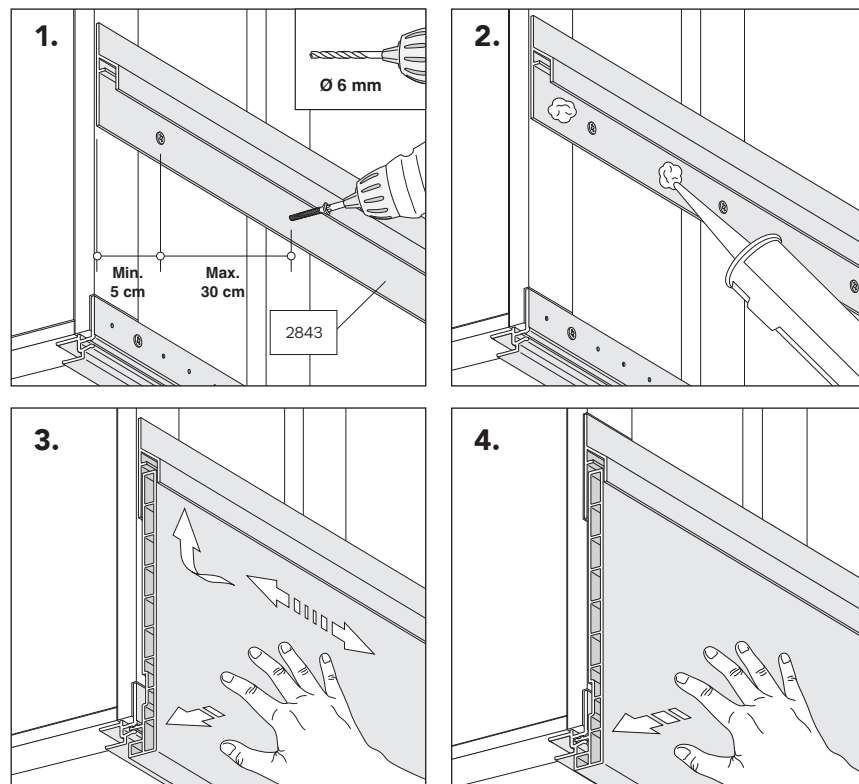
Overstek montage

B Überstand Montage | Overhang mounting



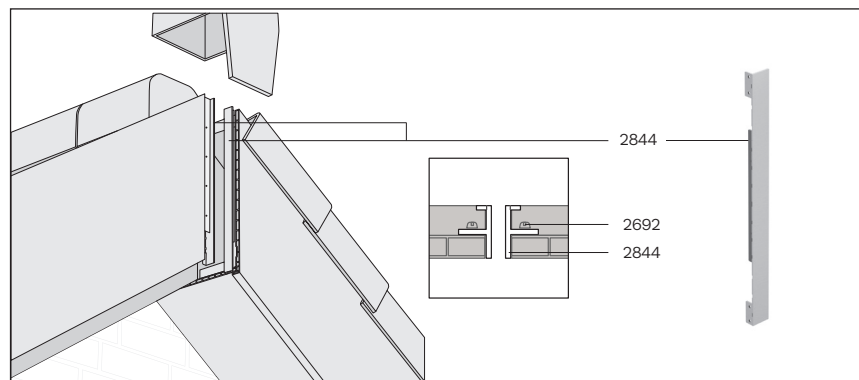
Montage met trimkraal / aansluitprofiel

C Montage mit Anschlussprofil | Mounting with trim profile



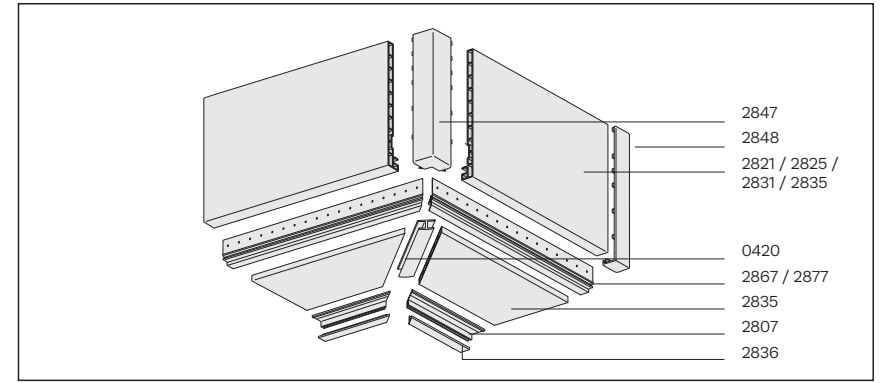
Montage Eindkap dakrand

D Montage Endkappe Dachrand | Installation roof edge end cap



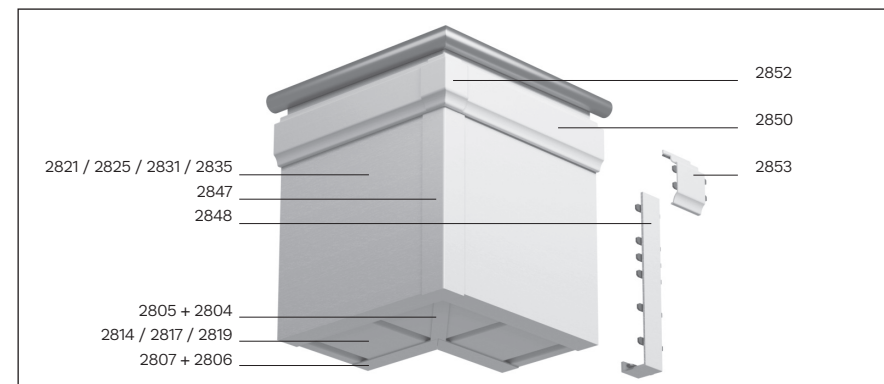
Hoekmontage

E Eckmontage | Corner mounting



Hoekmontage trim/kraal sierlijst klassiek

E Eckmontage Anschlussprofil | Corner mounting Trim profile



Hoekmontage trim/kraal sierlijst modern

E Eckmontage Anschlussprofil | Corner mounting Trim profile

