


arceo[®]

VITAOQ
SYSTEM

CATALOGUE

PLUS DE VIE
SANS CALCAIRE



Voici VITAQ SYSTEM

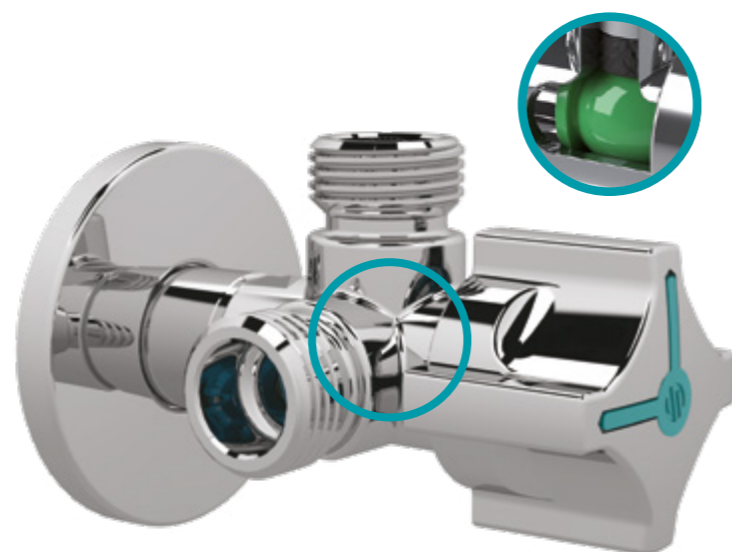
Un système créé pour apporter des solutions aux problèmes de calcaire.

Válvulas ARCO, S.L. met au point et lance un système anticalcaire pour les robinets équerres et les vannes à sphère

Un **système VITAQ offre plus de garanties à votre installation**, car il protège le robinet contre les incrustations de calcaire, **prolongeant ainsi sa durée de vie.**

POURQUOI VITAQ SYSTEM?

1. **VITA veut dire VIE** en latin.
2. Parce que cela met en évidence sa principale qualité : **PROLONGER LA VIE.**
3. Parce que **le "Q" est un symbole international de la QUALITÉ** c'est-à-dire notre principale valeur d'entreprise.
4. Parce que c'est **un SYSTÈME en soi** en raison de son ingénierie et de sa contribution fonctionnelle.
5. Parce qu'il **offre plus d'années de garantie** et prolonge la durée de vie du produit.

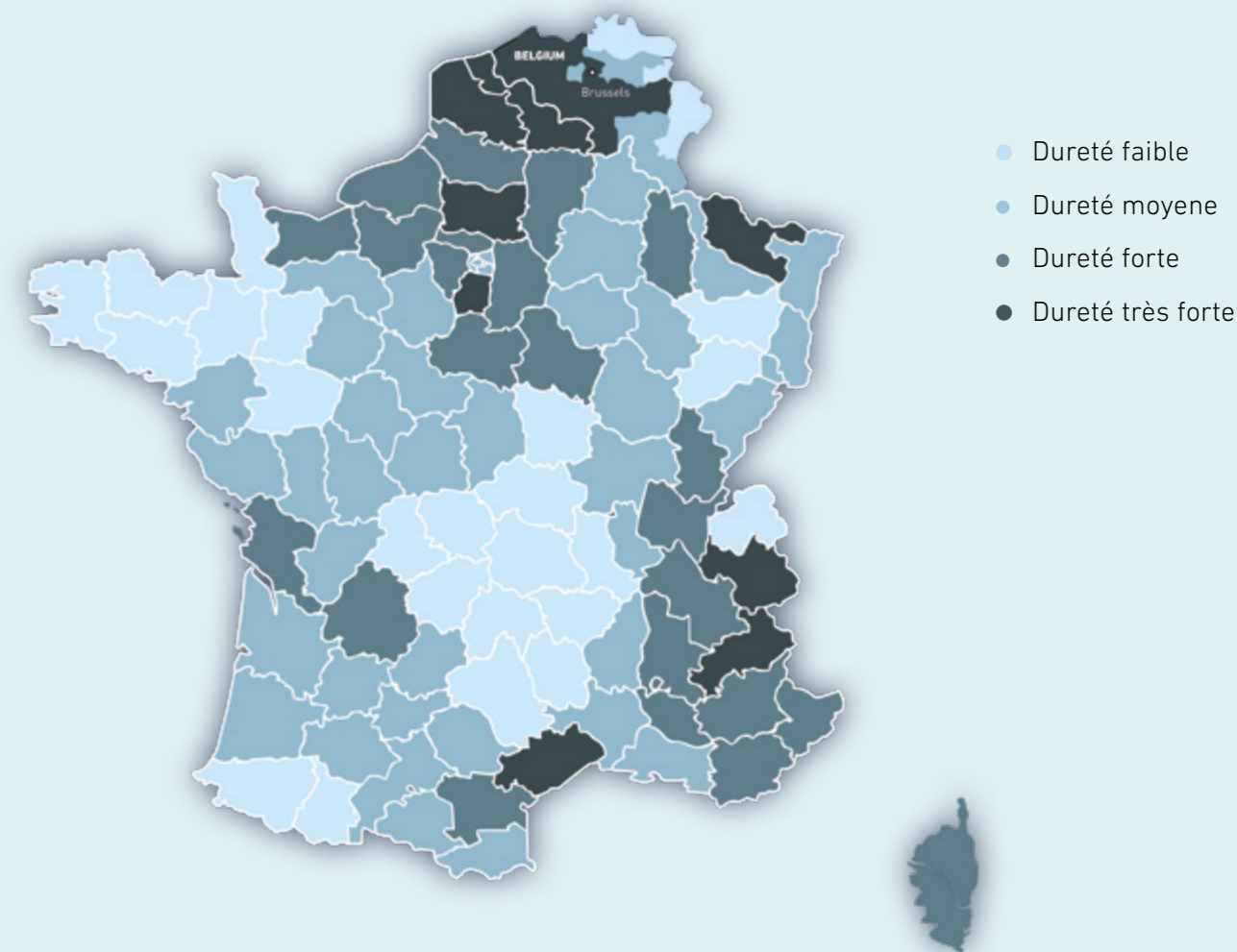


Le problème du calcaire

LA DURETÉ DE L'EAU

La teneur en calcaire de l'eau est directement liée à la nature géologique du sol qu'elle traverse. Ainsi, un sol calcaire implique une teneur en chaux plus élevée qu'un sol granitique.

On mesure la teneur en calcaire de l'eau en fonction des quantités d'ions calcium et magnésium dissous sous forme de carbonate ou de bicarbonate.



En général, on exprime la dureté de l'eau dans les unités suivantes :

- Ppm (mg/l) CaCO_3
- Degré français [°F] - équivaut à 10,0 mg/l de CaCO_3
- Degré allemand [°D] - équivaut à 17,9 mg/l CaCO_3

Le problème du calcaire

Types d'eau	mg/l	° F
Douce	< 17	< 1,7
Légèrement douce	< 60	< 6,0
Moyennement douce	< 120	< 12,0
Dure	< 180	< 18,0
Très dure	< 250	< 25,0
Extrêmement dure	> 250	> 25,0

Les normes européennes ont fixé à **50 °F la limite de dureté admissible pour l'eau potable.**

Le calcaire s'incruste dans les conduits, les robinets et les toilettes, pouvant même les obstruer complètement. Il est à l'origine de pannes dans les appareils électroménagers, endommage les résistances des machines à laver et bloque les pompes à eau. Il peut même obliger à **réaliser une nouvelle installation.**



LES SYMPTÔMES QUI INDIQUENT CLAIREMENT UNE GRANDE PRÉSENCE DE CALCAIRE DANS L'EAU :

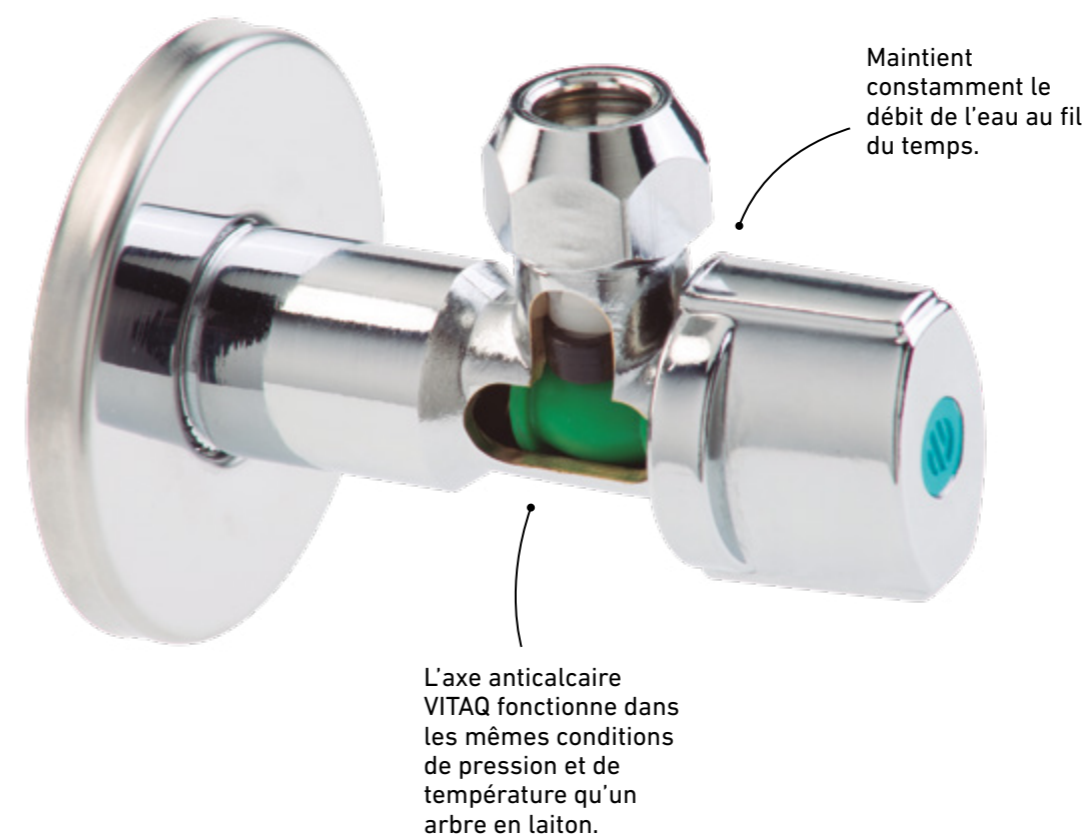
- Moins d'eau sort des robinets.
- Les filtres se remplissent de petits cailloux.
- La puissance du chauffe-eau diminue.
- Les résistances se calcifient. Cela entraîne une plus grande consommation d'énergie pour remplir leur fonction, ce qui touche tous les appareils électroménagers. Une chaudière peut consommer jusqu'à 64 % d'énergie supplémentaire.
- Il faut consommer davantage de détergent pour neutraliser l'effet du calcaire, aussi bien dans les machines à laver que dans les lave-vaisselle. On estime que la consommation peut être jusqu'à 75 % supérieure à la normale.

Système VITAQ

Dans le système breveté **VITAQ®**, **l'axe et la bille sont constitués d'une pièce monobloc fabriquée en polymère anticalcaire.** Cette disposition augmente sa résistance, permet une manipulation délicate et empêche le calcaire d'y adhérer.

Cet axe-bille possède la même conception que l'axe en laiton et présente les mêmes caractéristiques essentielles d'étanchéité et de faible perte de charge, tout en ayant l'avantage supplémentaire de prévenir les **effets négatifs du calcaire sur la vanne.**

- **Eau potable et eau chaude sanitaire.**
- **Écologique,** matériaux à haute résistance pour une plus longue durée de vie.
- **Maintient constamment le débit de l'eau au fil du temps.**
- **Recyclable à 100 % et non toxique.**



ROBINETS INSTALLÉS IL Y A UN AN SANS

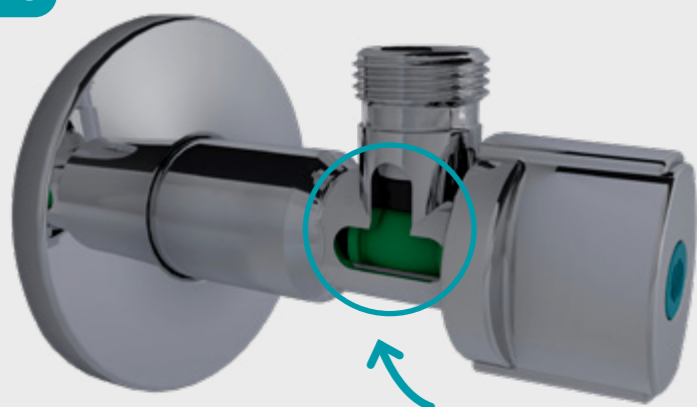
SANS



Les robinets conventionnels ne résistent pas aux éléments agressifs tels que le calcaire, et deviennent inutilisables en peu de temps.



AVEC



15
ANS
GARANTIE

VITAQ
SYSTEM

VITAQ® System est un nouveau système mis au point par ARCO qui permet aux robinets de durer plus longtemps et d'être exempts de calcaire.

ARCO révolutionne la plomberie en apportant une grande valeur ajoutée à ses clients.

ROBINETS ÉQUERRES A-80

Les robinets équerres A-80 sont utilisés dans les installations de plomberie. Ils servent à couper l'alimentation en eau des robinets des lavabos et des éviers, ainsi que des réservoirs de chasse d'eau et d'autres points de consommation en vue de les réparer ou les remplacer. Ces robinets sont actionnés par un quart de tour.

Les modèles équipés de VITAQ System sont particulièrement adaptés pour résister aux effets du calcaire sur les vannes, prolongeant ainsi leur durée de vie. Par ailleurs, cette série comprend différentes configurations pour les espaces réduits, des finitions avec des poignées design, des corps plus ou moins longs...



Robinet équerre chromé, extra-poli PN16 M-M VITAQ - A-80 Lipstick



CODE	MESURES			
202501	1/2M - 3/8M	1		42
202502	1/2M - 3/8M	1	6	12
202504	1/2M - 1/2M	1		42
20250401	1/2M - 1/2M	1		42



Plage de températures: 0 — 95°
Matériau du corps: Laiton.

Robinet équerre Noir mate PN16 M-M VITAQ - A-80 Lipstick



CODE	MESURES			
202511	1/2M - 3/8M	1		42
202512	1/2M - 3/8M	1	6	12
202514	1/2M - 1/2M	1		42



Plage de températures: 0 — 95°
Matériau du corps: Laiton.

Robinet équerre Blanc PN16 M-M VITAQ - A-80 Lipstick



CODE	MESURES			
202521	1/2M - 3/8M	1	6	12



Plage de températures: 0 — 95°
Matériau du corps: Laiton.

Robinet équerre acier PN16 M-M VITAQ - A-80 Lipstick



CODE	MESURES			
202541	1/2M - 3/8M	1	3	6



Plage de températures: 0 — 95°
Matériau du corps: Laiton.

Robinet équerre Bronze PN16 M-M VITAQ - A-80 Lipstick



CODE	MESURES			
202531	1/2M - 3/8M	1	3	6



Plage de températures: 0 — 95°
Matériau du corps: Laiton.

Robinet équerre Doré PN16 M-M VITAQ - A-80 Lipstick



CODE	MESURES			
202551	1/2M - 3/8M	1	3	6



Plage de températures: 0 — 95°
Matériau du corps: Laiton.

Robinet équerre anti-retour laiton ADZ chromé, extra-poli PN16 F-M VITAQ - A-80 Lipstick



CODE	MESURES		
AS760	→ 1/2F - 1/2M	1	12



Plage de températures: 0 — 95°
Matériau du corps: Laiton ADZ.

Robinet équerre anti-retour laiton ADZ noir mate PN16 F-M VITAQ - A-80 Lipstick



CODE	MESURES		
AS762	→ 1/2F - 1/2M	1	12



Plage de températures: 0 — 95°
Matériau du corps: Laiton ADZ.

A-80 LIPSTICK

CONCEPTION UNIQUE. PERFORMANCES MAXIMALES.

A-80 LIPSTICK est la seule vanne d'arrêt anticalcaire du marché qui allie un design élégant et des performances maximales pour s'adapter au style de chaque salle de bains.



- Facile à installer
- Système à ¼ de tour
- Étanchéité maximale, testée à 100 %
- Faible perte de charge grâce à son système VITAQ anticalcaire

NOUVELLES FINITIONS !



NOIR OR ACIER BLANC BRONZE CHROME



Robinet équerre PN16 M-M VITAQ Manette Nova métallique chromée - A-80

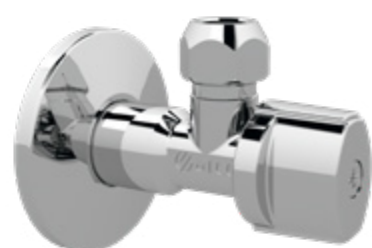


CODE	MESURES			
NOV76MAC	1/2M - 3/8M	2		100
NOV77MAC	1/2M - 3/8M	1		84
NOV77MAC01	1/2M - 3/8M	1	19	38
NOV77MAC02	1/2M - 3/8M	1		84
NOV91MAC	1/2M - 1/2M	2		100
NOV92MAC	1/2M - 1/2M	1		84
NOV92MAC01	1/2M - 1/2M	1	19	38

Plage de températures: 0 — 95°
Matériau du corps: Laiton.



Robinet équerre PN16 M-Compression VITAQ Manette Nova métallique chromée - A-80

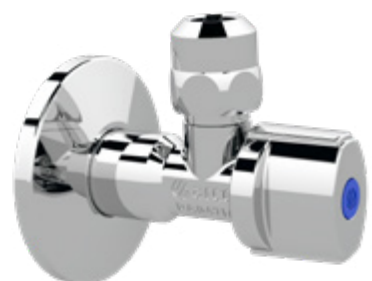


CODE	MESURES	ECROU		
NOV74MAC	1/2M - 3/8 X 10	Standard	1	84
NOV75MAC	1/2M - 3/8 X 10	Standard	2	100

Plage de températures: 0 — 95°
Matériau du corps: Laiton.



Robinet équerre chromé et poli PN16 M-Compression VITAQ Manette Nova métallique chromée - A-80



CODE	MESURES	ECROU		
NOV78MAC	1/2M - 3/8 X 10	Long	1	70

Plage de températures: 0 — 95°
Matériau du corps: Laiton.



Robinet équerre ASAG PN16 M-M VITAQ Manette Nova métallique chromée - A-80

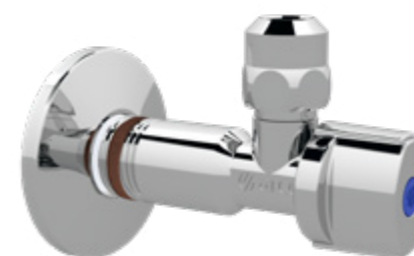


CODE	MESURES		
NOV81MAC	1/2M - 3/8M	2	100



Plage de températures: 0 — 95°
Matériau du corps: Laiton.

Robinet équerre ASAG chromé et poli PN16 M-Compression VITAQ Manette Nova métallique chromée - A-80



CODE	MESURES	ECROU		
NOV79MAC	1/2M - 3/8 X 10	Long	1	70



Plage de températures: 0 — 95°
Matériau du corps: Laiton.

Robinet équerre long PN16 M-M VITAQ Manette Nova métallique chromée - A-80



CODE	MESURES		
NOV88MAC	1/2M - 3/8M	1	42
NOV89MAC	1/2M - 1/2M	1	42

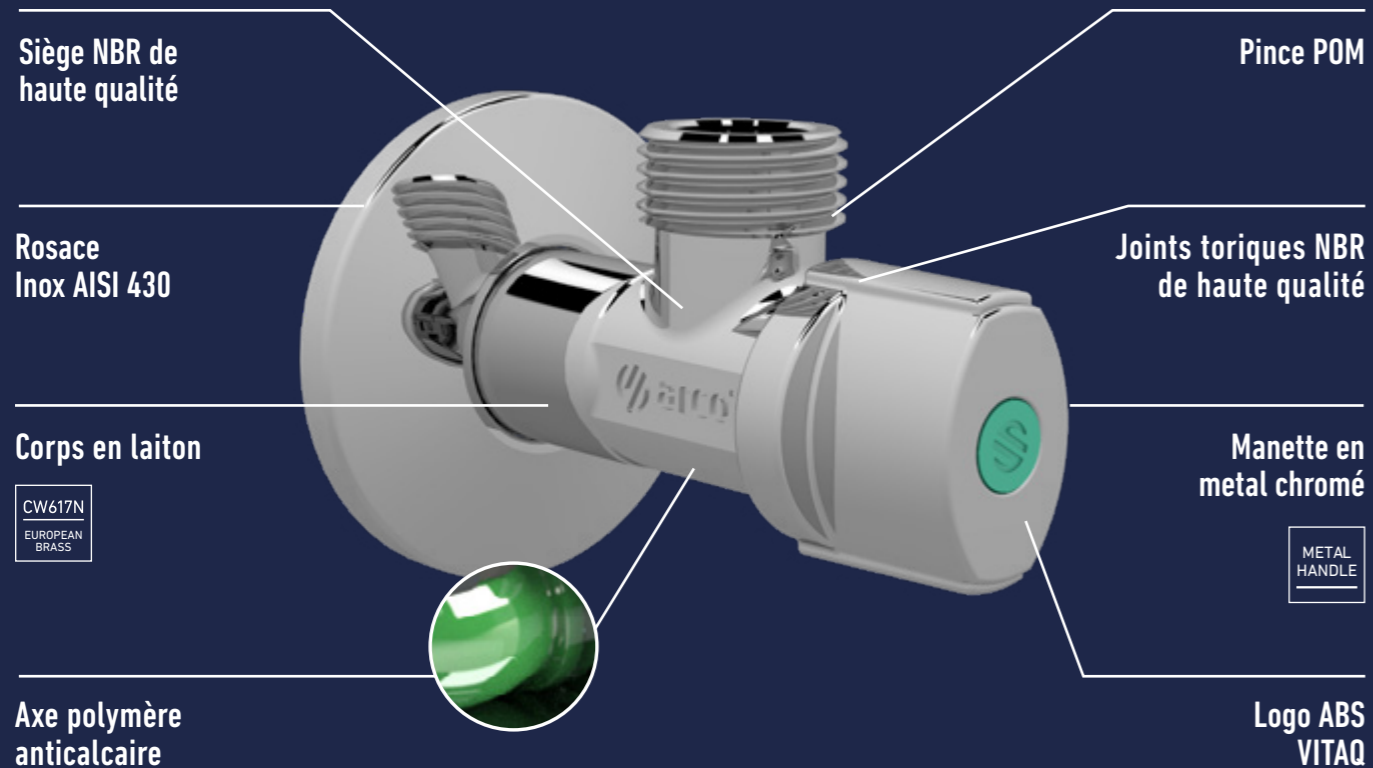


Plage de températures: 0 — 95°
Matériau du corps: Laiton.



A-80 X-Flow

SPÉCIAL CHAUFFE-EAU



PLUS DE DÉBIT, MÊME TAILLE

Ref. NOV54MAC



PLOMBERIE - ROBINETS ÉQUERRE

Robinet équerre PN16 F-M VITAQ Manette Nova ABS chromée - A-80



CODE	MESURES		
NV717AC	1/2F - 3/8M	1	100
NV718AC	1/2F - 1/2M	1	100



Plage de températures: 0 — 95°
Matériau du corps: Laiton.

Robinet équerre PN16 Compression-Ecrou libre VITAQ Manette Original ABS chromée - A-80 F



CODE	MESURES			
00765	16X2 - 3/8EL	1	25	50



Plage de températures: 0 — 95°
Matériau du corps: Laiton.

Robinet équerre PN16 M-Ecrou libre VITAQ Manette Nova ABS chromée - A-80



CODE	MESURES		
206563	1/2M - 1/2EL	1	84



Plage de températures: 0 — 95°
Matériau du corps: Laiton.

Robinet équerre court PN16 M-Ecrou libre VITAQ Manette Nova ABS chromée - A.80



CODE	MESURES		
206560	1/2M - 1/2EL	1	84



Plage de températures: 0 — 95°
Matériau du corps: Laiton.

Robinet équerre grand flux PN16 M-M VITAQ Manette Nova métallique chromée - A-80 X-Flow

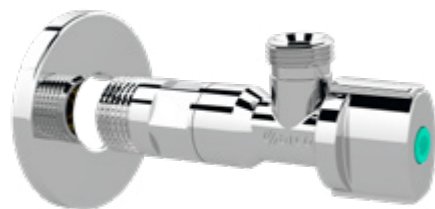


CODE	MESURES		
NOV54MAC	1/2M - 1/2M	1	50



Plage de températures: 0 — 95°
Matériau du corps: Laiton.

Robinet équerre PN16 M-M Manette Nova ABS chromée - A-80 360°



CODE	MESURES		
200101	1/2M - 3/8M	1	84



Plage de températures: 0 — 95°
Matériau du corps: Laiton.

Robinet équerre Laiton ADZ PN16 M-M VITAQ Manette Nova ABS - A-80



CODE	MESURES		
DR06AC	1/2M - 1/2M	1	84



Plage de températures: 0 — 95°
Matériau du corps: Latón ADZ.

Robinet équerre Dual avec filtre PN16 VITAQ Manette métallique - Lavadora Dual



CODE	MESURES			
DUAL29	1/2M - 3/8M X 3/4M	1		40
DUAL2901	1/2M - 3/8M X 3/4M	1	6	12



Plage de températures: 0 — 95°
Matériau du corps: Laiton.

Robinet équerre WC PN16 M-M VITAQ Manette original ABS verte - A-80 OEM



CODE	MESURES		
201210	1/2M - 3/8M	30	60



Plage de températures: 0 — 95°
Matériau du corps: Laiton.



MACHINES À LAVER L-85, L-86 et L-94

Les robinets équerres des séries L-85, L-86 et L-94 sont utilisés dans les installations de plomberie. Ils sont conçus pour couper individuellement l'alimentation en eau des machines à laver, des lave-vaisselle et d'autres points de consommation en vue de les réparer ou de les remplacer. Ces robinets sont actionnés par un quart de tour.

Les robinets **COMBI VITAO** combinent deux sorties indépendantes **VITAO à ¼ de tour** en un seul corps et sont conçus pour être utilisés dans les installations de plomberie.

Ces robinets permettent de couper individuellement et indépendamment l'alimentation en eau des appareils ou des éléments raccordés à chacune de leurs sorties, notamment les robinets des éviers, des lavabos, des réservoirs, des machines à

laver, des lave-vaisselle, etc.

Les robinets **DUAL FILTRO VITAO** possèdent deux sorties actionnées par une seule poignée, ce qui permet de couper simultanément l'alimentation en eau des appareils connectés à chacune de ses sorties.



Robinet équerre double sortie PN16 M-Compression VITAO Manette Nova métallique - Lavadora Combi



CODE	MESURES	ECROU		
COMB10MAC	1/2M - 1/2M X 3/8-10	Standard	1	40
COMB1MAC	1/2M - 3/4M X 3/8-10	Standard	1	40



Plage de températures: 0 — 95°
Matériau du corps: Laiton.

Robinet équerre double sortie PN16 VITAO Manette Nova métallique - Lavadora Combi



CODE	MESURES			
COMB15MAC	1/2M - 1/2M X 1/2M	1		40
COMB5MAC	1/2M - 3/4M X 3/8M	1		20
COMB5MAC01	1/2M - 3/4M X 3/8M	1	10	20
COMB5MAC02	1/2M - 3/4M X 3/8M	1		10



Plage de températures: 0 — 95°
Matériau du corps: Laiton.

Robinet équerre M.A.L. double anti-retour PN16 VITAO Manette Nova métallique - Lavadora Combi



CODE	MESURES		
COMB7MAC ⇄	1/2M - 3/4M X 3/8M	1	40
COMB9MAC ⇄	1/2M - 3/4M X 3/8M	1	40



Plage de températures: 0 — 95°
Matériau du corps: Laiton.

Robinet équerre M.A.L. PN16 M-M VITAQ Manette Nova ABS - Lavadora L.85



CODE	MESURES		
AC728A	1/2M - 3/4M	1	60
AC728A01	1/2M - 3/4M	1	13
AC728A02	1/2M - 3/4M	1	60



Plage de températures: 0 — 95°
Matériau du corps: Laiton.

Robinet équerre M.A.L. PN16 M-M VITAQ Manette Luxe métallique - Lavadora L.85

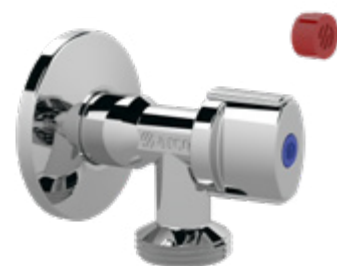


CODE	MESURES		
728MLZ	1/2M - 3/4M	1	60



Plage de températures: 0 — 95°
Matériau du corps: Laiton.

Robinet équerre M.A.L. PN16 M-M VITAQ Manette Nova métallique - Lavadora L.85



CODE	MESURES			
728MN	1/2M - 3/4M	1		60
728MN02	1/2M - 3/4M	1	15	30



Plage de températures: 0 — 95°
Matériau du corps: Laiton.

Robinet équerre M.A.L. PN16 Ecrou Libre-M-M VITAQ - Lavadora ConeKta



CODE	MESURES			
280010	3/8EL - 3/4M X 3/8M	1		84
28001001	3/8EL - 3/4M X 3/8M	1	10	20
28001003	3/8EL - 3/4M X 3/8M	1		19
280020	1/2EL - 3/4M X 1/2M	1		84
28002001	1/2EL - 3/4M X 1/2M	1		84



Plage de températures: 0 — 95°
Matériau du corps: Laiton.

Robinet équerre M.A.L. PN16 M-M VITAQ Manette nova ABS - Lavadora L.86



CODE	MESURES		
00729AC	1/2M - 3/4M	1	100



Plage de températures: 0 — 95°
Matériau du corps: Laiton.

Robinet équerre M.A.L. PN16 M-M VITAQ Manette nova ABS - Lavadora L.86



CODE	MESURES		
00725AC	1/2M - 3/4M	1	100



Plage de températures: 0 — 95°
Matériau du corps: Laiton.

Robinet équerre M.A.L. PN16 F-M VITAQ Manette nova ABS - Lavadora



CODE	MESURES		
NV728AC	1/2F - 3/4M	1	100



Plage de températures: 0 — 95°
Matériau du corps: Laiton.

Robinet équerre M.A.L. PN16 M-M VITAQ Manette métallique chromée - Lavadora Filtre



CODE	MESURES		
02408MAC	1/2M - 3/4M	1	44



Plage de températures: 0 — 95°
Matériau du corps: Laiton.

Robinet équerre M.A.L. anti-retour laiton ADZ PN16 Ecou libre-M VITAQ Manette Nova ABS- Lavadora GIRO



CODE	MESURES		
AS900	1/2EL - 3/4M	1	72



Plage de températures: 0 — 95°
Matériau du corps: Latón ADZ.

Robinet équerre anti-retour laiton ADZ PN16 Ecou libre-M VITAQ Manette Nova ABS- A-80 GIRO



CODE	MESURES		
AS901	1/2EL - 1/2M	1	72



Plage de températures: 0 — 95°
Matériau du corps: Latón ADZ.

Robinet équerre laiton ADZ PN16 Ecou Libre-M-M Manette Nova métallique - Lavadora Conekta



CODE	MESURES			
AS116	1/2EL - 1/2M X 1/2M	1	12	48
AS118	1/2EL - 3/4M X 1/2M	1		48



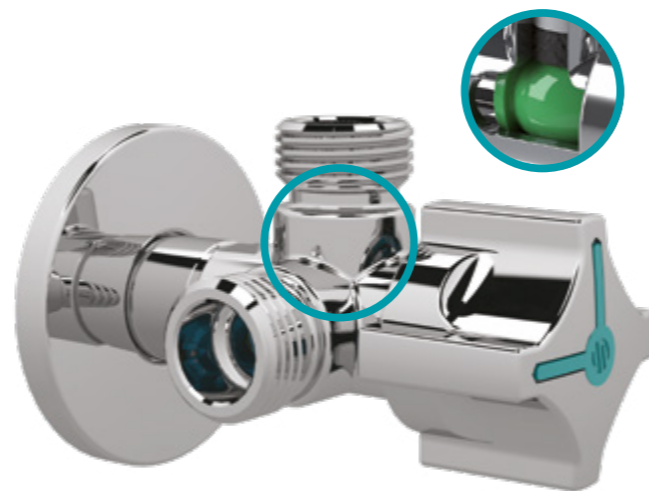
Plage de températures: 0 — 95°
Matériau du corps: Latón ADZ.



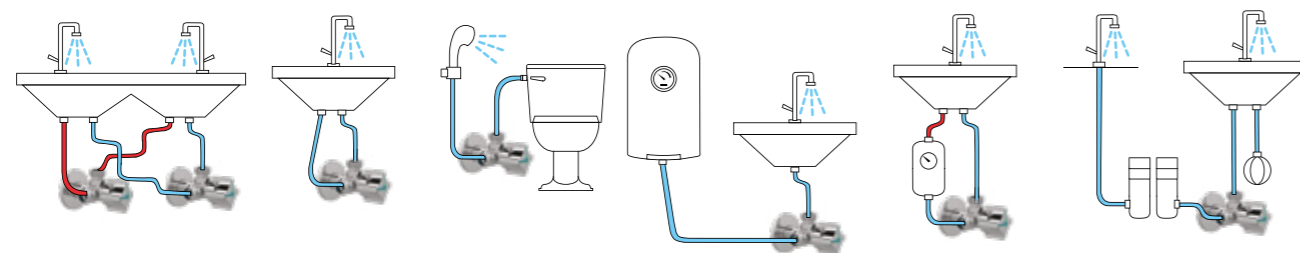
A-80 TWIN

**Robinet équerre à double sortie.
Quatre positions indépendantes en
une seule poignée.**

- Facile à installer et à manipuler.
- Système à ¼ de tour.
- Eau potable et eau chaude sanitaire.
- Qualité maximale : laiton européen.
- Fabrication 100 % espagnole.



Applications multiples :



PLOMBERIE - ROBINETS ÉQUERRE

Robinet équerre PN10 M-M-M VITAQ Manette ABS chromée - A-80 Twin



CODE	MESURES		
CQ4102	1/2M - 3/8M X 3/8M	1	42
CQ4105	1/2M - 1/2M X 1/2M	1	42
CQ410501	1/2M - 1/2M X 1/2M	1	42



Plage de températures: 0 — 95°
Matériau du corps: Laiton.

Robinet équerre anti-retour PN10 M-M-M VITAQ Manette ABS chromée- A-80 Twin



CODE	MESURES		
CQ4103	↔ 1/2M - 3/8M X 3/8M	1	42
CQ410302	↔ 1/2M - 3/8M X 3/8M	1	42



Plage de températures: 0 — 95°
Matériau du corps: Laiton.

Robinet équerre PN10 M-M-M VITAQ Manette ABS chromée - A-80 Twin



CODE	MESURES		
CQ4107	1/2M - 3/4M X 3/4M	1	28
CQ410701	1/2M - 3/4M X 3/4M	1	8

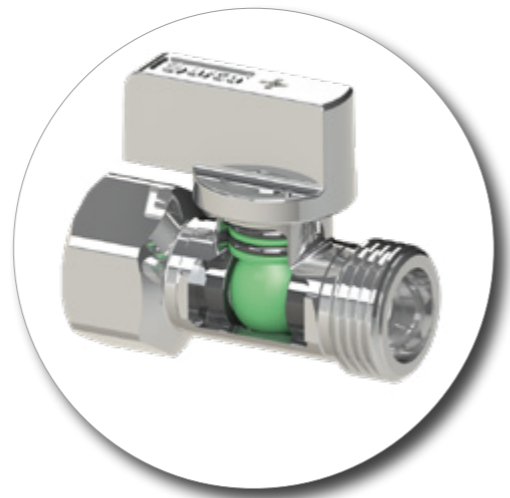


Plage de températures: 0 — 95°
Matériau du corps: Laiton.



MINIS

Les vannes de la série MINI sont des vannes métalliques à obturateur sphérique et à actionnement manuel qui, en raison de leur conception et de leurs matériaux, conviennent aux installations de plomberie en intérieur. Elles servent à couper l'alimentation en eau des robinets des lavabos et des éviers, ainsi que des réservoirs de chasse d'eau et d'autres points de consommation en vue de les réparer ou de les remplacer. Ces vannes sont actionnées en effectuant un quart de tour sur la manette.



PLOMBERIE - MINI VANNES À SPHÈRE

Mini vanne à sphère PN16 M-M VITAQ Manette métallique Chromée - Mini Filtro



CODE	MESURES			
02402MAC	1/2M - 3/8M	1		44
02402MAC02	1/2M - 3/8M	1	18	36
02402MAC03	1/2M - 3/8M	2	8	16
02400MAC	1/2M - 1/2M	1		44
02400MAC01	1/2M - 1/2M	1		44
02400MAC02	1/2M - 1/2M	1	18	36



Plage de températures: 0 — 95°
Matériau du corps: Laiton.

Mini vanne à sphère PN16 M-F VITAQ Manette métallique Chromée - Mini



CODE	MESURES			
201015	1/2M - 1/2F	5	50	100
20101501	1/2M - 1/2F		5	50



Plage de températures: 0 — 95°
Matériau du corps: Laiton.



ROBINETS JARDIN

Les robinets de la série **JARDIN** sont des vannes métalliques à obturateur sphérique et à actionnement manuel qui, en raison de leur conception et de leurs matériaux, conviennent aux installations de plomberie en extérieur, aux jardins et aux applications analogues.

Les robinets **NANO VITAQ** sont particulièrement adaptés pour résister aux effets du calcaire sur les vannes, prolongeant ainsi leur durée de vie. Grâce à leur taille compacte, ils conviennent aussi bien aux installations intérieures qu'extérieures. Ils présentent deux sorties indépendantes à partir d'une seule entrée d'eau.

Tous les robinets sont fabriqués en un seul corps (sauf DN25).



PLOMBERIE - ROBINETS JARDIN

Robinet Jardin double PN16 VITAQ manette verte - Jardin Nano Double



CODE	MESURES		
00472	1/2M - 3/4M X 3/4M-15		30
0047201	1/2M - 3/4M X 3/4M-15	6	12
00474	1/2M - 3/4M X 3/4M-15		30



Plage de températures: 0 — 90°
Matériau du corps: Laiton.

Robinet Jardin double anti-retour F Laiton ADZ chromé PN16 VITAQ manette métallique chromée - Jardin Nano Double

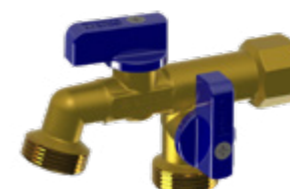


CODE	MESURES		
AS462	→ 1/2F - 3/4M X 3/4M	7	21



Plage de températures: 0 — 90°
Matériau du corps: Latón ADZ.

Robinet Jardin double anti-retour F Laiton ADZ chromé PN16 VITAQ manette métallique bleue - Jardin Nano Double



CODE	MESURES		
AS452	→ 1/2F - 3/4M X 3/4M	7	21



Plage de températures: 0 — 90°
Matériau du corps: Latón ADZ.

LIFE by Ferrer
ROBINET JARDIN



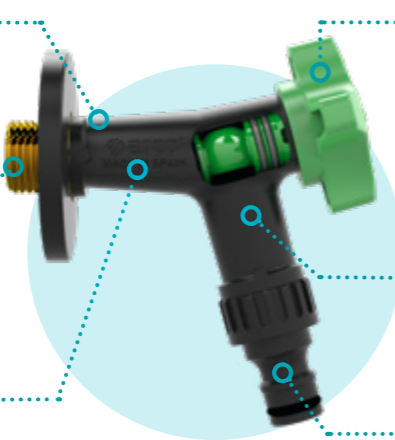
UN NOUVEAU CONCEPT DE FONCTIONNALITÉ ET DESIGN

Robinet LIFE 1/2M – Ref. 105510

Robinet fabriqué en polymère techniques de haute résistance.

Sans nickel et respectueux avec l'environnement.

Deux types d'usage avec plus ou moins de débit.

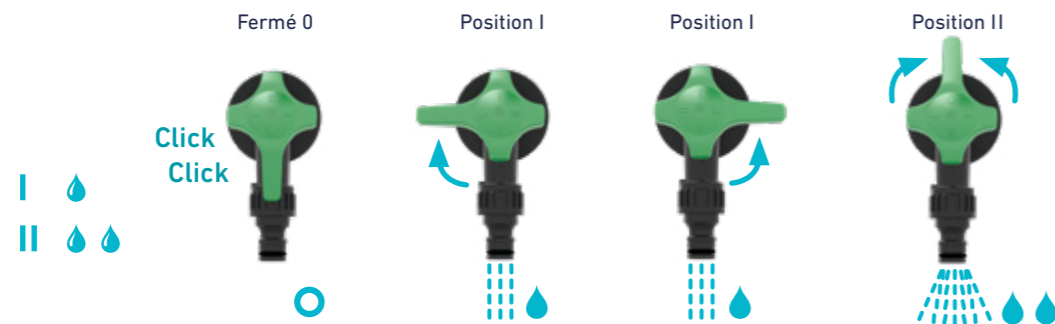


Système d'ouverture réversible à droite et à gauche.

Système ¼ de tour VITAQ avec double joint de sécurité.



Buse de connexion rapide pour tuyau avec diffuseur incorporé.



Robinet LIFE by Ferrer produit conçu et enregistré par Jose Ferrer, président et fondateur de Arco.

Dale vida a tu jardín!
Faites vivre votre jardin !



PLOMBERIE - ROBINETS JARDIN

Robinet Jardin double anti-retour M Laiton ADZ chromé PN16 VITAQ manette métallique chromée - Jardin Nano Double



CODE	MESURES		
AS463	1/2M - 3/4M X 3/4M	7	21
AS461	3/4M - 1M X 1M		12



Plage de températures: 0 — 90°
Matériau du corps: Latón ADZ.

Robinet Jardin double anti-retour M Laiton ADZ chromé PN16 VITAQ manette métallique bleue Jardin Nano Double



CODE	MESURES		
AS453	1/2M - 3/4M X 3/4M	7	21
AS451	3/4M - 1M X 1M		12



Plage de températures: 0 — 90°
Matériau du corps: Latón ADZ.

Robinet Jardin PN16 VITAQ manette verte - Jardin Nano



CODE	MESURES		
00460	1/2M - 1/2M X 15		48
0046001	1/2M - 1/2M X 15	12	24
00462	1/2M - 3/4M X 15		48



Plage de températures: 0 — 90°
Matériau du corps: Laiton.

Robinet Jardin anti-retour Laiton ADZ chromé PN16 F-M VITAQ manette métallique chromée - Jardin Nano



CODE	MESURES		
AS464	↔ 1/2F - 3/4M	14	42



Plage de températures: 0 — 90°
Matériau du corps: Latón ADZ.

Robinet Jardin anti-retour Laiton ADZ chromé PN16 M-M VITAQ manette métallique chromée Jardin Nano

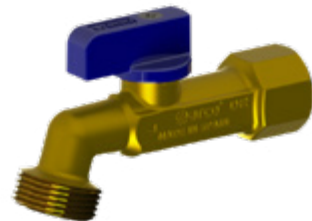


CODE	MESURES		
AS465	↔ 1/2M - 3/4M	14	42
AS466	↔ 3/4M - 1M	7	21



Plage de températures: 0 — 90°
Matériau du corps: Latón ADZ.

Robinet Jardin anti-retour Laiton ADZ chromé PN16 F-M VITAQ manette métallique bleue Jardin Nano



CODE	MESURES		
AS454	↔ 1/2F - 3/4M	14	42



Plage de températures: 0 — 90°
Matériau du corps: Latón ADZ.

Robinet Jardin anti-retour Laiton ADZ chromé PN16 M-M VITAQ manette métallique bleue - Jardin Nano



CODE	MESURES		
AS455	↔ 1/2M - 3/4M	14	42
AS456	↔ 3/4M - 1M	7	21



Plage de températures: 0 — 90°
Matériau du corps: Latón ADZ.



VANNES À SPHÈRE

Vannes métalliques à obturateur sphérique métallique à commande manuelle qui, en raison de leur conception et de leurs matériaux, conviennent aux utilisations suivantes :

- Réseaux de distribution d'eau potable.
- Raccordements d'eau potable.
- Installations de plomberie.
- Systèmes de distribution d'eau chaude sanitaire (ECS)
- Installations de chauffage.

Et plus généralement, toutes les applications qui nécessitent une vanne en mesure de couper l'alimentation d'un fluide, garantissant l'étanchéité conformément aux conditions de service spécifiées.



Vanne à sphère double axe PN16 à Brides VITAQ à Levier noir Manette noire - Tajo PRO



CODE	MESURES		
01040AC	3 - 3	1	
01042AC	4 - 4	1	



Plage de températures: -20 — 140°
Matériau du corps: Laiton.

Vanne à sphère double axe PN50 F-F VITAQ à Levier noir Manette noire - Tajo PRO



CODE	MESURES		
01035AC	2F - 2F	2	
01036AC	2 1/2F - 2 1/2F	2	
01038AC	3F - 3F	1	



Plage de températures: -20 — 140°
Matériau du corps: Laiton.

Vanne à sphère PN50 F-F VITAQ à Levier Inox Manette Verte - Tajo 2000



CODE	MESURES		
00005AC	1/2F - 1/2F	25	50
00005AC01	1/2F - 1/2F	18	36
00006AC	3/4F - 3/4F	20	40
00006AC01	3/4F - 3/4F	15	30
00007AC	1F - 1F	10	20
00007AC01	1F - 1F	8	16
00008AC	1 1/4F - 1 1/4F	6	12
00009AC	1 1/2F - 1 1/2F	4	8
00010AC	2F - 2F	2	4
00011AC	2 1/2F - 2 1/2F	2	4



Plage de températures: -20 — 140°
Matériau du corps: Laiton.

Robinet droit AV/AP Compteur PN16 F-F VITAQ Manette Carrée 30 - Sil



CODE	MESURES		
C1233AC	1/2F - 1/2F	18	36
C1234AC	3/4F - 3/4F	12	24
C1235AC	1F - 1F	10	20
C1236AC	1 1/4F - 1 1/4F	6	12
C1237AC	1 1/2F - 1 1/2F	4	8
C1238AC	2F - 2F	2	4



Plage de températures: 0 — 65°
Matériau du corps: Laiton.

Robinet équerre AV/AP Compteur PN16 DN20 Bride-3/4 Gauche VITAQ Papillon Bleu - Sil



CODE	MESURES		
BAT18AST	Bride SIL - 3/4 Gauche M	8	16



Plage de températures: 0 — 65°
Matériau du corps: Laiton.

Robinet équerre anti-retour AV/AP Compteur PN16 DN15 3/4 Gauche-M Papillon Bleu - Sil



CODE	MESURES	ECROU		
BAT22AST	↔ 3/4 Gauche M - 1M	Prise Ma-nomètre 1/2	10	20
BAT23AST	↔ 3/4 Gauche M - 1M		10	20



Plage de températures: 0 — 65°
Matériau du corps: Laiton.

Kit Water Pack Sil



CODE	MESURES		
WP003	↔ Voir Détails - Voir Détails	4	8
WP005	↔ Voir Détails - Voir Détails	4	8

CODE	ARTICLE	MESURES	UNITÉS
WP003	BAT18AST	Bride SIL - 3/4 Gauche M	1
WP003	BAT22AST	3/4 Gauche M - 1M	1
WP005	SEBAT18F	Bride SIL - 3/4 Gauche M	1
WP005	SEBAT22F	3/4 Gauche M - 1M	1
WP005	04554	3/4 Gauche F - 7/8F	1



Plage de températures: 0 — 65°
Matériau du corps: Laiton.

Vanne à encastrer PN30 F-F VITAQ - Texas



CODE	MESURES		
36105AC	1/2F - 1/2F	5	20
36110AC	3/4F - 3/4F	5	20



Plage de températures: -20 — 120°
Matériau du corps: Laiton.

PLOMBERIE - CLAPETS DE RETENUE

Clapet de Retenue PN16 F-F VITAQ - Stop



CODE	MESURES		
191203	↔ 1/2F - 1/2F	45	90
191204	↔ 3/4F - 3/4F	24	48
191205	↔ 1F - 1F	18	36
191206	↔ 1 1/4F - 1 1/4F	12	24
191207	↔ 1 1/2F - 1 1/2F	6	12
191208	↔ 2F - 2F	3	6
191209	↔ 2 1/2F - 2 1/2F	2	4



Plage de températures: 0 — 85°
Matériau du corps: Laiton.



LES COLLECTEURS

Les collecteurs anticalcaire métalliques et modulaires sont utilisés dans les installations de plomberie. Ils sont dotés d'une vanne d'actionnement par quart de tour sur chacune de leurs sorties, permettant de couper individuellement l'alimentation en eau des différents points de consommation en vue d'une réparation ou d'un remplacement.

Ces collecteurs intègrent **VITAQ SYSTEM** et conviennent tout particulièrement pour résister aux effets du calcaire sur les vannes, prolongeant ainsi leur durée de vie.



PLOMBERIE - TUBES & RACCORDS - COLLECTEURS

Collecteur ASAG pour multicouche PN16 M-F - Compression VITAQ -Collecteurs



CODE	MESURES	
38030	3/4M X 3/4F - 2 voies 16X2	16
38130	3/4M X 3/4F - 3 vías 16X2	12



Plage de températures: 0 — 95°
Matériau du corps: Laiton.

Collecteur modulaire (module central) PN10 VITAQ - Collecteurs Série 1



CODE	MESURES	
40100	Connexion rapide M X F - 1 voie 16X2	25



Plage de températures: 0 — 85°
Matériau du corps: Plastique.

Collecteur modulaire(module central) PN10 M VITAQ - Collecteurs Série 1



CODE	MESURES	
40105	Connexion rapide M X F - 1 voie 1/2M	25
40115	Connexion rapide M X F - 1 voie 3/4M	25



Plage de températures: 0 — 85°
Matériau du corps: Plastique.



Kit douche hygiénique + robinet Twin double sorties



CODE	MESURES	
WP014	1/2M - 3/8M X 3/8M + adaptateur 1/2M	6

CODE	ARTICLE	MESURES	UNITÉS
WP014	SECQ4103MF	1/2M - 3/8M X 3/8M	1
WP014	ACO199010	Applique chromée	1
WP014	ACO199020	Flexible Gris PVC 120cm	1
WP014	ACO199030	Douchette chromée ABS	1



Plage de températures: 0 — 95°
Matériau du corps: Laiton.

**SPÉCIALISTES EN
CONCEPTION ET FABRICATION
DE SYSTÈMES POUR LES
INSTALLATIONS D'EAU, DE
GAZ ET DE CHAUFFAGE DANS
LE MONDE ENTIER.**

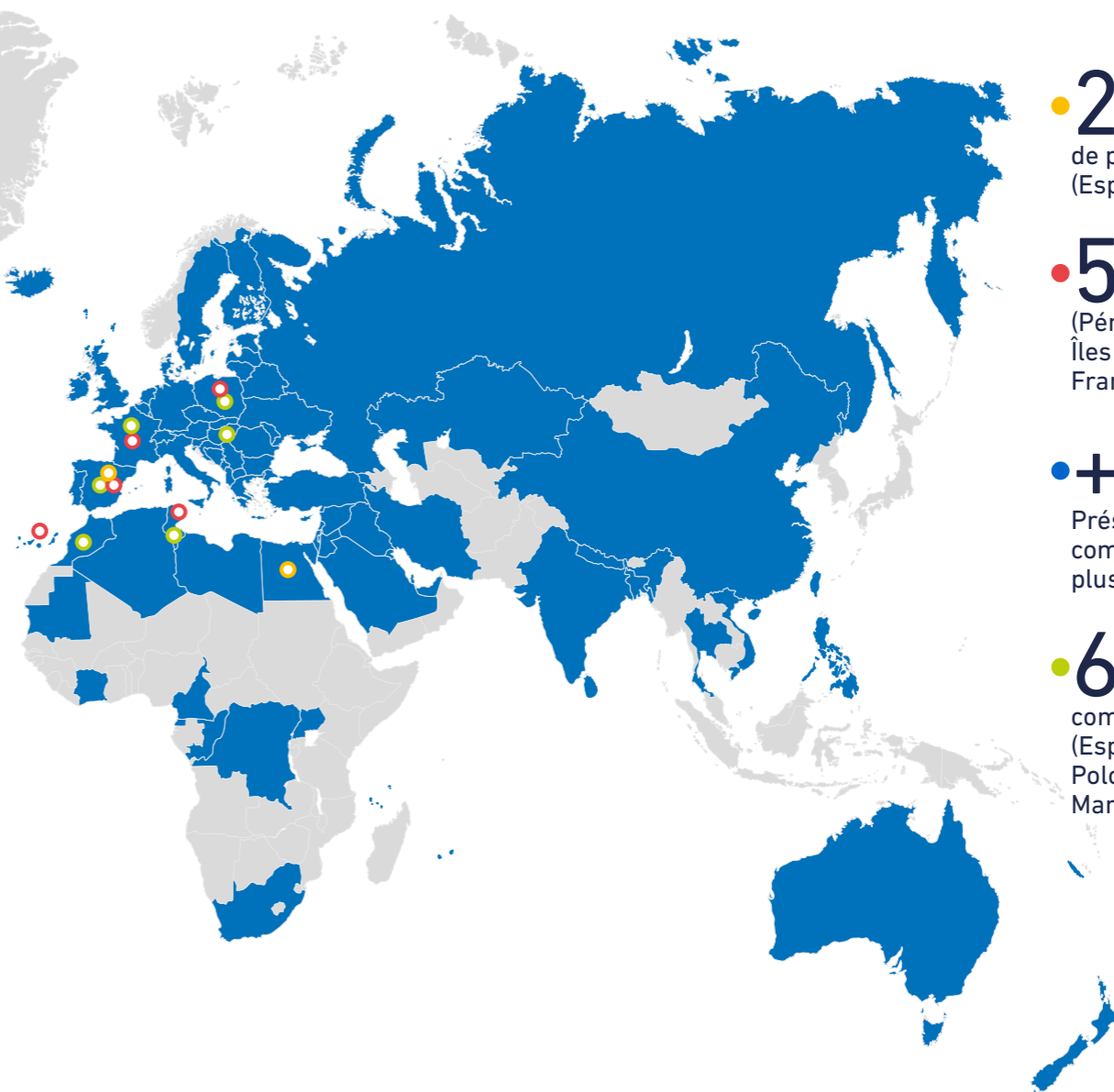


**+ PLUS
DE 45 ANS
D'EXPÉRIENCE**

PRÉSENCE INTERNATIONALE

Nous créons des solutions qui améliorent les performances globales des installations et facilitent le travail des professionnels, en leur inspirant confiance et en garantissant le bon fonctionnement de nos produits dans les conditions les plus difficiles.

PRÉSENCE DANS PLUS DE 90 PAYS DU MONDE.



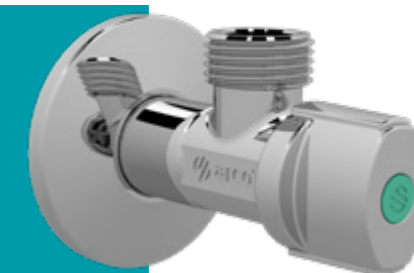
• **2** centres de production (Espagne et Tunisie)

• **5** centres logistiques (Péninsule (Valencia), les Îles Canaries, Pologne, France et Tunisie)

• **+90** Présence commerciale dans plus de 90 pays

• **6** bureaux commerciaux (Espagne, France, Pologne, Hongrie, Maroc et Tunisie)

- **+ 1.000 millions** de vannes installées dans le monde.
- **34 millions** de pièces vendues par an
- **+ 300 millions** de vannes A-80 vendues dans le monde entier





Valvulas Arco France SAS

108 Rue de Longchamp
75116 | Paris | France

CUSTOMER SERVICE customerservice@valvulasarco.com
Tel: +33 (0) 9 71 07 92 01

www.valvulasarco.com



made in
spain
original