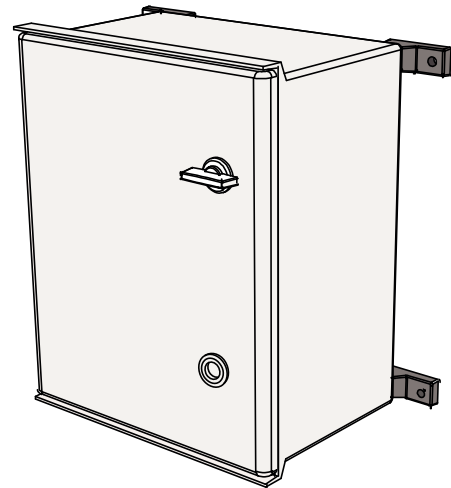


# ACCESORIOS POLIBOX: CONJUNTO PLACA DESPLAZABLE MODULAR.

ACCESSORIES FOR THE POLIBOX: MODULAR SLIDING PLATE ASSEMBLY.  
*ACCESSOIRES POUR LA POLIBOX : ENSEMBLE DE PLAQUE COULISSANTE MODULAIRE.*  
ACESSÓRIOS PARA A POLIBOX: CONJUNTO DE PLACA DESLIZANTE MODULAR.



**.-La instalación, servicio y mantenimiento de los equipos eléctricos solo pueden ser realizados por una persona autorizada.**

.-The installation, service and maintenance of electrical equipment can only be carried out by an authorized person.

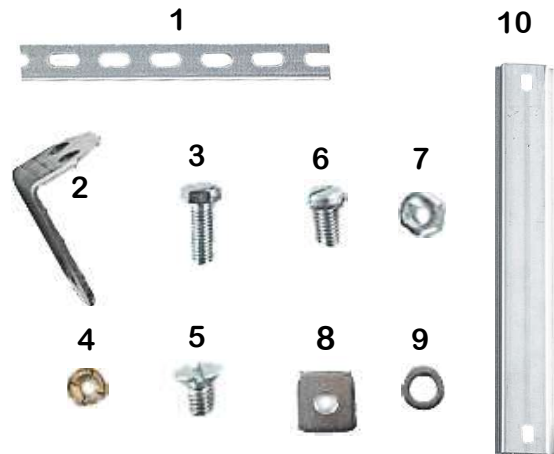
.-L'installation, l'entretien et la maintenance des équipements électriques ne peuvent être effectués que par une personne autorisée.

.-A instalação, serviço e manutenção de equipamentos elétricos só podem ser realizados por uma pessoa autorizada.

# 1

## ACCESORIOS POLIBOX

| REFERENCIAS CAJA | CONJUNTO PARA PLACA DESPLAZABLE |
|------------------|---------------------------------|
| PX253016 y ...TP | (NO DISPONIBLE)                 |
| PX304020 y ...TP | CDM-200                         |
| PX405020 y ...TP | CDM-200                         |
| PX506025 y ...TP | CDM-250                         |
| PX608030 y ...TP | CDM-300                         |
| PX8510035        | (NO DISPONIBLE)                 |



### CONJUNTO PARA PLACA DESMONTABLE (cantidad de componentes por chasis).

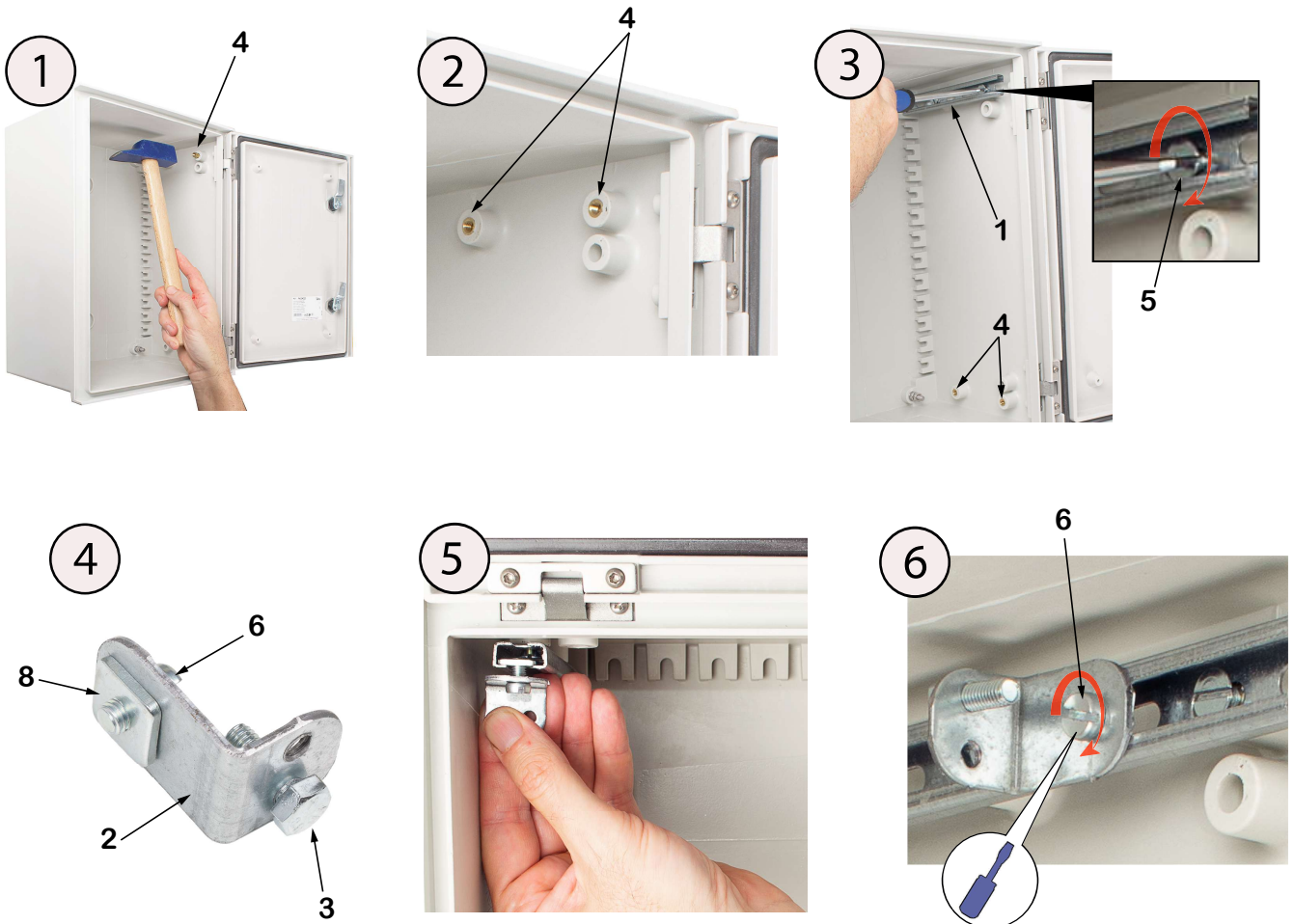
| Nº      | 1                      | 2                 | 3                  | 4                   | 5                  | 6                  | 7            | 8            | 9           |
|---------|------------------------|-------------------|--------------------|---------------------|--------------------|--------------------|--------------|--------------|-------------|
|         | PERFIL 20X10 PERFORADO | ANGULAR Y ROSCADO | TORNILLO M6x15 c/c | INSERTO METÁLICO M6 | TORNILLO M6x10 c/a | TORNILLO M6x15 c/e | Tuerca TU-M6 | Tuerca TC-M6 | Arandela Ø6 |
| CDM-200 | 4                      | 8                 | 4                  | 8                   | 16                 | 8                  | 8            | 8            | 12          |
| CDM-250 | 4                      | 8                 | 4                  | 8                   | 16                 | 8                  | 8            | 8            | 12          |
| CDM-300 | 4                      | 8                 | 4                  | 8                   | 16                 | 8                  | 8            | 8            | 12          |

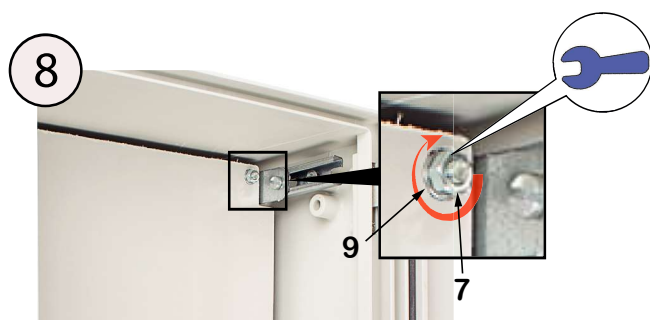
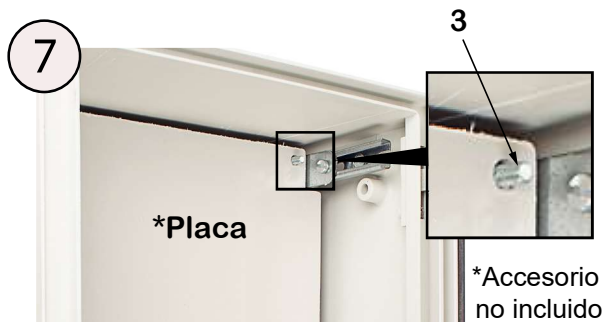
c/e=Tornillo con Cabeza Exagonal.  
c/c=Tornillo con Cabeza Cilindrica.

c/a=Tornillo con Cabeza Avellanada.  
TU=Tuerca hexagonal.

TC=Tuerca cuadrada.

## 2 MONTAJE PLACA DESPLAZABLE MODULAR.



**2****3 Consejos de seguridad y uso:****4 Gestión de residuos de envases y de productos:****Instructions for use and safety****ENGLISH**

- 1** (FIRST TABLE): POLIBOX ACCESSORIES; REFERENCES BOX, SLIDING PLATE ASSEMBLY; (NOT AVAILABLE).  
(SECOND TABLE): REMOVABLE PLATE ASSEMBLY (number of components per chassis); PROFILE 20X10 PERFORATED; ANGLED AND THREADED; SCREW M6x15 c/c; METAL INSERT M6; SCREW M6x10 each; SCREW M6x15 c/e; TU-M6 nut; TC-M6 Nut; Ø6 washer.  
c/e=Hexagonal Head Screw.; c/c=Cylindrical Head Screw; c/a=Screw with Countersunk Head; TU=Hex Nut; TC=Square nut.
- 2** MODULAR SLIDING PLATE ASSEMBLY; \*License plate; \*Accessory not included.
- 3** Safety and usage tips.
- 4** Management of packaging and product waste:

**Mode d'emploi et de sécurité****FRANÇAIS**

- 1** 1-(PREMIER TABLEAU) : ACCESSOIRES POLIBOX ; RÉFÉRENCES BOÎTE, ENSEMBLE PLAQUE COULISSANTE ; (INDISPONIBLE).  
(DEUXIÈME TABLEAU) : ENSEMBLE PLAQUE AMOVIBLE (nombre de composants par châssis) ; PROFIL 20X10 PERFORÉ ; ANGULÉ ET FILETÉ ; VIS M6x15 c/c ; INSERT MÉTALLIQUE M6 ; VIS M6x10 chacun ; VIS M6x15 c/e ; Écrou TU-M6 ; Écrou TC-M6 ; Rondelle Ø6.  
c/e=vis à tête hexagonale. ; c/c=vis à tête cylindrique ; c/a=Vis à tête fraisée ; TU = écrou hexagonal ; TC=Écrou carré.
- 2** 2-ASSEMBLAGE DE PLAQUE COULISSANTE MODULAIRE ; \*Plaque d'immatriculation ; \*Accessoire non inclus.
- 3** Des conseils et de l'utilisation de sécurité.
- 4** Gestion des emballages et des déchets de produits:

**Instruções de utilização e segurança****PORTUGUÊS**

- 1** 1-(PRIMEIRA TABELA): ACESSÓRIOS POLIBOX; CAIXA DE REFERÊNCIAS, CONJUNTO DE PLACA DESLIZANTE; (NÃO DISPONÍVEL).  
(SEGUNDA TABELA): CONJUNTO DE PLACA REMOVÍVEL (número de componentes por chassis); PERFIL 20X10 PERFURADO; ANGULAR E ROSQUEADO; PARAFUSO M6x15 c/c; INSERTO METÁLICO M6; PARAFUSO M6x10 cada; PARAFUSO M6x15 c/e; porca TU-M6; Porca TC-M6; arruela Ø6.  
c/e=Parafuso de cabeça hexagonal.; c/c=Parafuso de Cabeça Cilíndrica; c/a=Parafuso com Cabeça Escareada; TU=Porca sextavada; TC=Porca quadrada.
- 2** MONTAGEM DA ESTRUTURA: Repita os passos de montagem de 5 a 7.
- 3** Dicas de segurança e uso.
- 4** Gestão de embalagens e resíduos de produtos: