

URMET IP FINDER

URMET IP finder

Dispositivo	Indirizzo IP	Porta	Numero seriale	
001	Urmet DVR/...	192.168.36.82	8000	1093/081H0020080627AAw/R2

Numero Seriale
1093/081H0020080627AAw/R2

Versione
[]

subnet
255 . 255 . 255 . 0

Indirizzo IP
192 . 168 . 36 . 82

Porta
8000

Indirizzo MAC
00-40-3c-2c-69-4b

--inserire password--

Modifica Cancella Salva

-Ripristina default password-
[] OK

Esci





INDICE

1	Utilizzo del software IP Finder	3
1.1	Introduzione.....	3
1.2	Istruzioni d'uso.....	3
1.2.1	Installazione del software Urmet IP-finder.....	3
1.2.2	Rilevamento dei dispositivi	3
1.2.3	Modifica dei parametri	4
1.2.4	Ripristino della password di default.....	5

1 UTILIZZO DEL SOFTWARE IP FINDER

1.1 INTRODUZIONE

Il software *Urmnet IP-finder* è un “tool” che consente di rilevare i seguenti dispositivi Urmnet Domus S.p.A con tipologia di compressione video H.264:

- DVS (video server);
- IP-camere;
- DVR R-Evolution;
- DVR R-Evolution SATA;
- DVR Evolution SATA;
- DVR System SATA.



Tali dispositivi devono essere connessi alla propria rete LAN, indipendentemente dall'indirizzo IP, dalla maschera subnet dei dispositivi e del PC da cui il software *Urmnet IP-finder* viene lanciato. Una volta reperiti i dispositivi, è possibile:

- modificarne indirizzo IP e maschera;
- ripristinarne la password di default dell'utente-amministratore.

1.2 ISTRUZIONI D'USO

1.2.1 INSTALLAZIONE DEL SOFTWARE URMET IP-FINDER

Procedura

1. Selezionare il file “**URMET IP-finder.zip**” ed estrarre il contenuto in una nuova cartella.
2. Installare WinPcap_4_0_2beta3 selezionando “ **WinPcap_4_0_2.exe**”
3. Completata l'installazione, entrare nella cartella in cui è stato estratto il programma e lanciarlo selezionando “ **IP-finder.exe**”

NOTA BENE

Assicurarsi che l'unica interfaccia di rete abilitata nel PC sul quale è stato lanciato il software *Urmnet IP-finder* sia quella connessa alla LAN dove sono presenti i dispositivi Urmnet che l'IP-finder deve reperire. Tutte le altre interfacce di rete disponibili sul PC (comprese le schede di rete Wi-Fi) vanno disabilitate.

1.2.2 RILEVAMENTO DEI DISPOSITIVI

1. Lanciare il software *Urmnet IP-finder* cliccando su “**Avvia**”:



Figura 1: videata di avvio del software IP-finder

2. Apparirà la schermata sottostante con l'elenco dei dispositivi rilevati sulla rete.

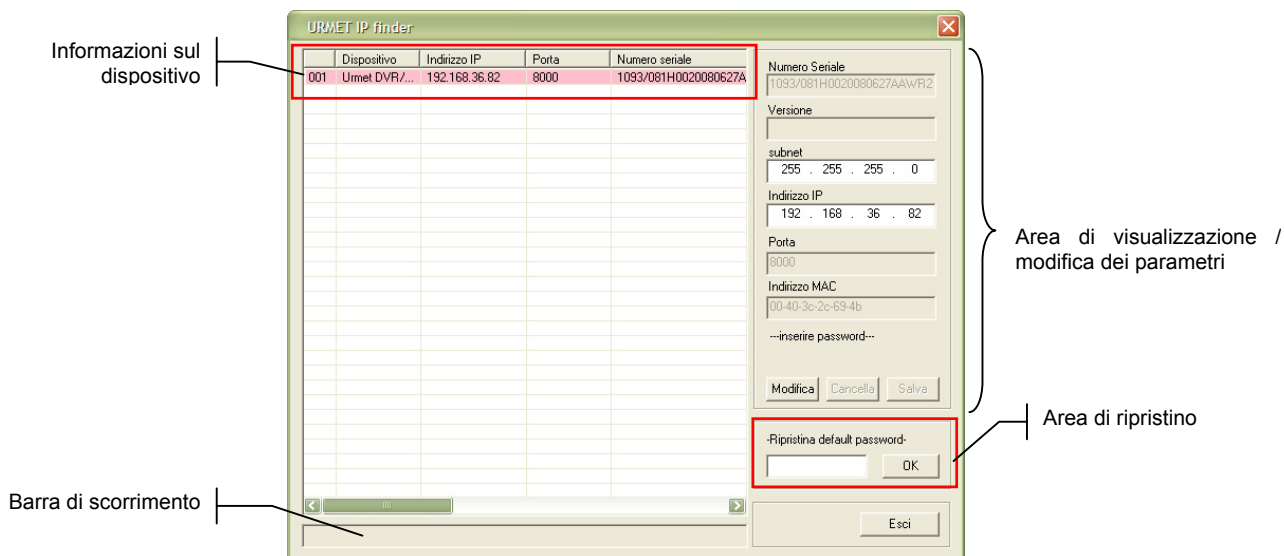


Figura 2: dispositivi rilevati sulla rete

La tabella contiene le seguenti informazioni relative ai dispositivi (le informazioni non visibili possono essere visualizzate agendo sulla barra di scorrimento):

- Nome del dispositivo
- Indirizzo IP
- Porta Dati
- Numero Seriale
- Maschera
- Indirizzo MAC
- Numero di canali video
- Versione Firmware
- Versione del DSP
- Data e ora relative al momento della ricerca

1.2.3 MODIFICA DEI PARAMETRI

Una volta selezionato uno dei suddetti dispositivi, è possibile modificarne i seguenti parametri:

- Maschera
- Indirizzo IP
- Porta dati

Procedura

1. Selezionare il dispositivo desiderato.

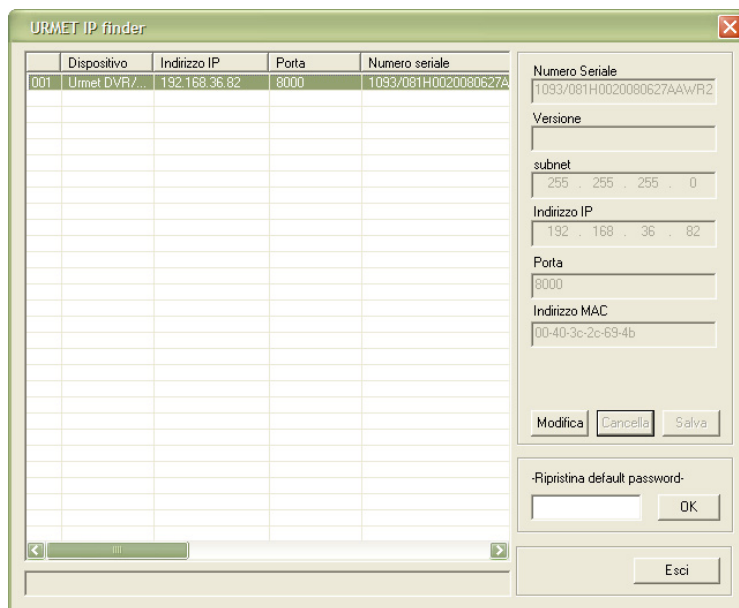


Figura 3: selezione del dispositivo del quale si desidera modificare i parametri

2. Premere il pulsante **“Modifica”** e procedere con le modifiche necessarie sui seguenti parametri: indirizzo IP, maschera e porta dati.

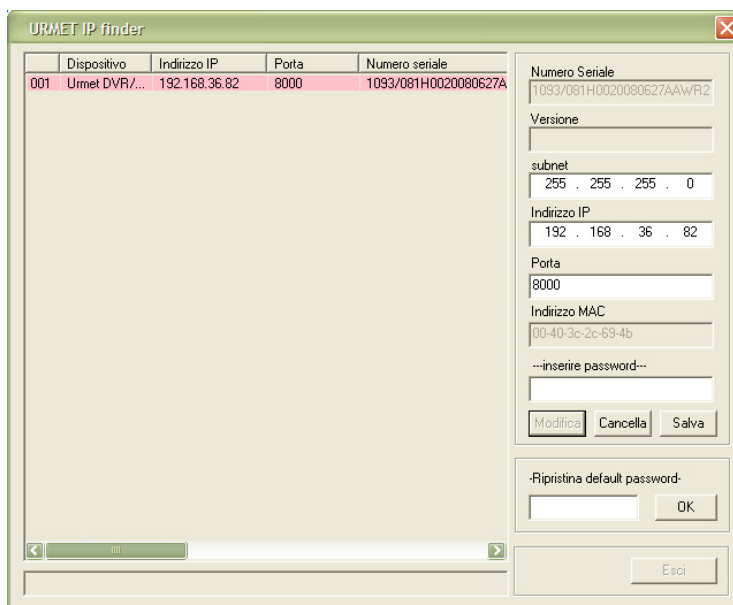


Figura 4: modifica dei parametri

NOTA BENE

I parametri in che rimangono “offuscati” (Numero seriale, Versione FW, Porta e Indirizzo MAC) possono solo essere visualizzati e non modificati.

3. Una volta terminate le modifiche è possibile:
 - cliccare su **“Cancella”** per annullare tutte le modifiche;
 - inserire la password di amministratore del dispositivo e premere su **“Salva”** per salvare tutte le modifiche sul dispositivo.

Se la password inserita è corretta, comparirà un messaggio di conferma, ed il dispositivo nella lista comparirà istantaneamente aggiornato con i nuovi dati.



Figura 5: messaggio di conferma

Se la password inserita è errata, comparirà un messaggio di salvataggio fallito.



Figura 6: messaggio di errore

1.2.4 RIPRISTINO DELLA PASSWORD DI DEFAULT

Nel caso in cui si volesse ripristinare su un dispositivo la password di default dell'utente amministratore, si deve comunicare all'Area Tecnica Servizio Clienti di Urmet Domus S.p.A il numero seriale del dispositivo e la data in cui desidera effettuare l'operazione di ripristino della password.

Dopo aver ricevuto il codice di sblocco da parte dell' Area Tecnica Servizio Clienti di Urmet Domus S.p.A, l'utente dovrà utilizzare il software *Urmet IP-finder* per rilevare il dispositivo sulla rete, selezionarlo ed immettere il codice di sblocco nell'apposito campo **“Ripristina default password”** e premere **“OK”** per confermare.



TABLE OF CONTENTS

1	How to use ip finder	7
1.1	Introduction	7
1.2	Instructions	7
1.2.1	How to install Urmet IP-Finder.....	7
1.2.2	How to detect the devices	7
1.2.3	How to edit parameters	8
1.2.4	How to restore the default password	9

1 HOW TO USE IP FINDER

1.1 INTRODUCTION

Urmnet IP-finder is a software tool for detecting the following Urmnet Domus S.p.A devices with H.264 video compression:

- DVS (video server)
- IP cameras
- DVR R-Evolution;
- DVR R-Evolution SATA;
- DVR Evolution SATA;
- DVR System SATA.

These devices must be connected to their LAN regardless of the IP address, the device subnet mask and the PC from where *Urmnet IP-finder* is started. After locating the devices, you can:

- edit IP address and subnet mask
- restore the default administration user password.

1.2 INSTRUCTIONS

1.2.1 HOW TO INSTALL URMET IP-FINDER

Procedure

1. Select the file named “**URMET IP-finder.zip**” and extract the contents to a new folder.
2. Install WinPcap_4_0_2beta3 by selecting “**WinPcap_4_0_2.exe**”.
3. After installing, open the folder where the program has been extracted and select “**IP-finder.exe**” to start.

IMPORTANT NOTE

Make sure that the only network interface enabled on the PC where *Urmnet IP-finder* is running is connected to the LAN where the Urmnet devices to be located by IP-Finder are present.

All other available network interfaces on the PC (including Wi-Fi network boards) must be deactivated.

1.2.2 HOW TO DETECT THE DEVICES

1. Click on “**Avvia**” to start *Urmnet IP-finder*.



Figure 7: IP-finder start dialog

2. The following page will appear containing a list of the devices detected on the network.

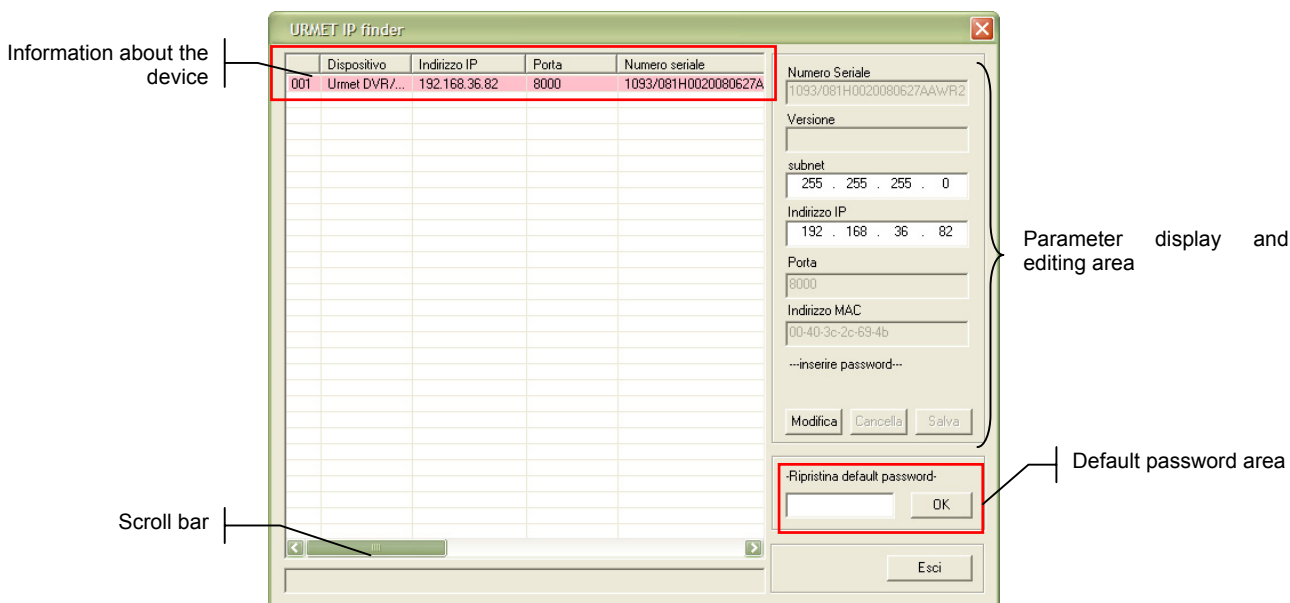


Figure 8: devices detected on the network

The table contains the following information on the devices (scroll the bar to see other information):

- device name
- IP address
- data port
- serial number
- Subnet Mask
- MAC address
- number of video channels
- firmware version
- DSP version
- search time and date

1.2.3 HOW TO EDIT PARAMETERS

Select a device to edit the following parameters:

- Subnet Mask
- IP address
- data port

Procedure

1. Select the required device.

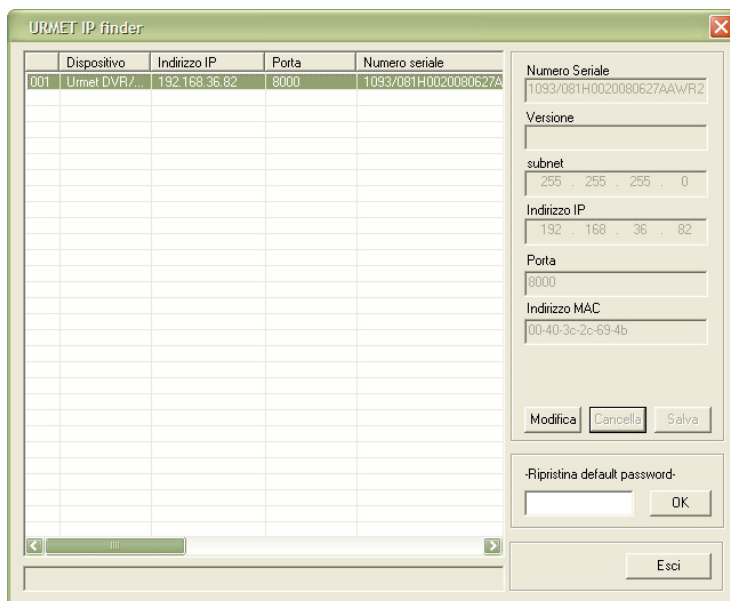


Figure 9: selecting the device for editing parameters

2. Press the “**Modifica**” button and edit the following parameters as required: IP address, subnet mask and data port.

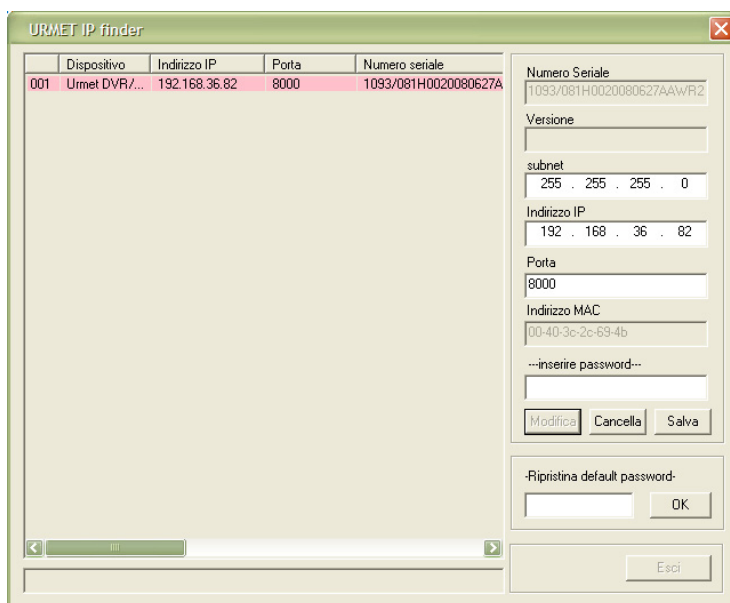


Figure 10: how to edit parameters

🔧IMPORTANT NOTE

The shaded parameters (serial number, FW version, port and MAC address) are only displayed and cannot be edited.

3. After ending the editing procedure, you can:
 - click on “**Cancella**” to delete all changes;
 - enter the administration password of the device and press “**Salva**” to save all changes on the device.

A confirmation message will appear if the entered password is correct and the new data will instantly appear in the list.



Figure 11: confirmation message

A message indicating that the saving operation was not successful will appear if the password is wrong.



Figure 12: error message

1.2.4 HOW TO RESTORE THE DEFAULT PASSWORD

To restore the administration user’s default password on a device, contact the Urmet Domus Customer Service Technical Area and give them the device serial number.

After having received the release code from Urmet Domus Customer Service Technical Area, use *Urmet IP-finder* to locate the device, select it and enter the release code in the specific “**Ripristina default password**” field. Press “**OK**” to confirm.



ÍNDICE

1	Cómo utilizar Ip Finder	11
1.1	Introducción	11
1.2	Instrucciones	11
1.2.1	Cómo Instalar Urmec Ip-Finder	11
1.2.2	Cómo detectar los dispositivos.....	11
1.2.3	Cómo editar parámetros.....	12
1.2.4	Cómo restablecer la contraseña predeterminada.....	13

1 CÓMO UTILIZAR IP FINDER

1.1 INTRODUCCIÓN

Urmet IP-finder es una herramienta de software para detectar los siguientes dispositivos Urmet Domus S.p.A con compresión de vídeo H.264:

- DVS (servidor de vídeo)
- Cámaras IP
- DVR R-Evolution ;
- DVR R-Evolution SATA;
- DVR Evolution SATA;
- DVR System SATA.

Estos dispositivos deben conectarse a su LAN independientemente de la dirección IP, la máscara de subred del dispositivo y el PC desde el cual se inicie *Urmet IP-finder*. Después de ubicar los dispositivos, puede:

- editar la dirección IP y la máscara de subred
- restablecer la contraseña de usuario de administración predeterminada.

1.2 INSTRUCCIONES

1.2.1 CÓMO INSTALAR URMET IP-FINDER

Procedimiento

1. Seleccione el archivo llamado "**URMET IP-finder.zip**" y extraiga su contenido a una nueva carpeta.
2. Instale WinPcap_4_0_2beta3 seleccionando "**WinPcap_4_0_2.exe**".
3. Después de instalar, abra la carpeta donde se ha extraído el programa y seleccione "**IP-finder.exe**" para comenzar.

NOTA IMPORTANTE

Asegúrese de que la única interfaz de red habilitada en el PC en el que esté funcionando Urmet IP-finder está conectada a la LAN en la que estén presentes los dispositivos Urmet que IP-Finder debe localizar. Todas las demás interfaces de red disponibles en el PC (incluidas las tarjetas de red Wi-Fi) deben desactivarse.

1.2.2 CÓMO DETECTAR LOS DISPOSITIVOS

1. Haga clic en "**Avvia**" para iniciar *Urmet IP-finder*.



Figura 13: diálogo de inicio de IP-finder

2. Aparecerá la siguiente página, que contiene una lista de los dispositivos detectados en la red.

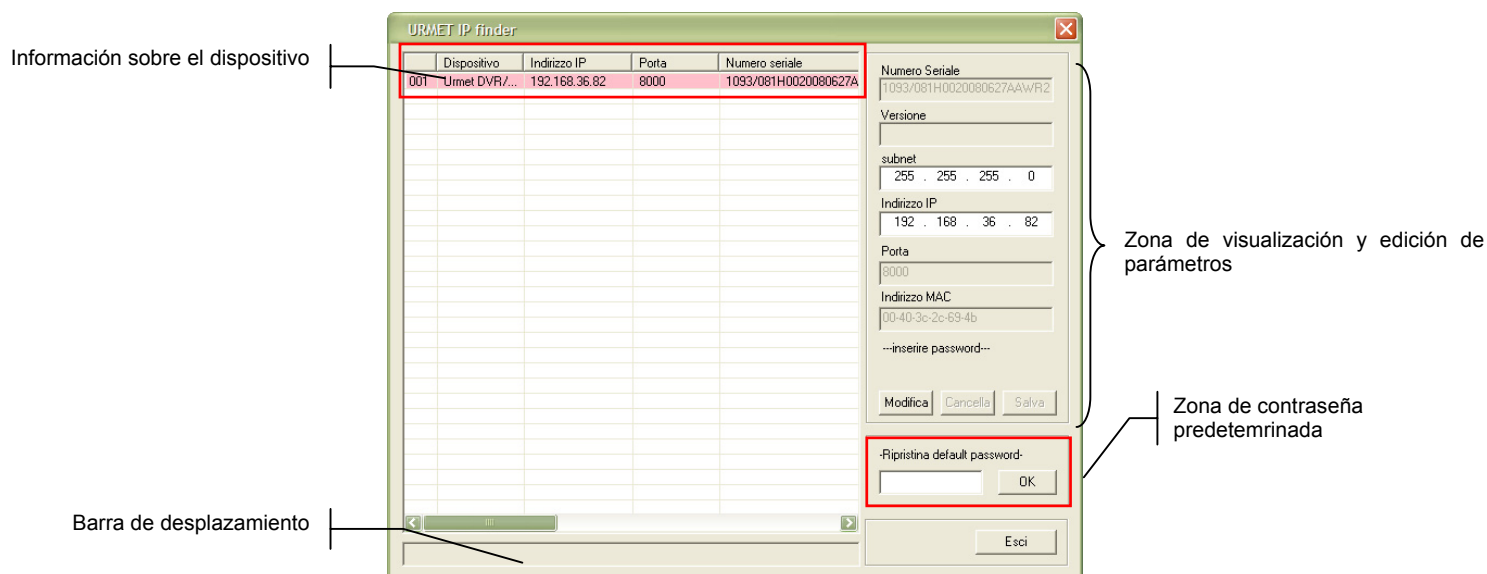


Figura 14: dispositivos detectados en la red

La tabla contiene la siguiente información sobre los dispositivos (mueva la barra para ver más información):

- nombre del dispositivo
- dirección IP
- puerto de datos
- número de serie
- máscara de subred
- dirección MAC
- número de canales de vídeo
- versión de firmware
- versión DSP
- hora y fecha de búsqueda

1.2.3 CÓMO EDITAR PARÁMETROS

Seleccione un dispositivo para editar los siguientes parámetros:

- máscara de subred
- dirección IP
- puerto de datos

Procedimiento

1. Seleccione el dispositivo que desee.

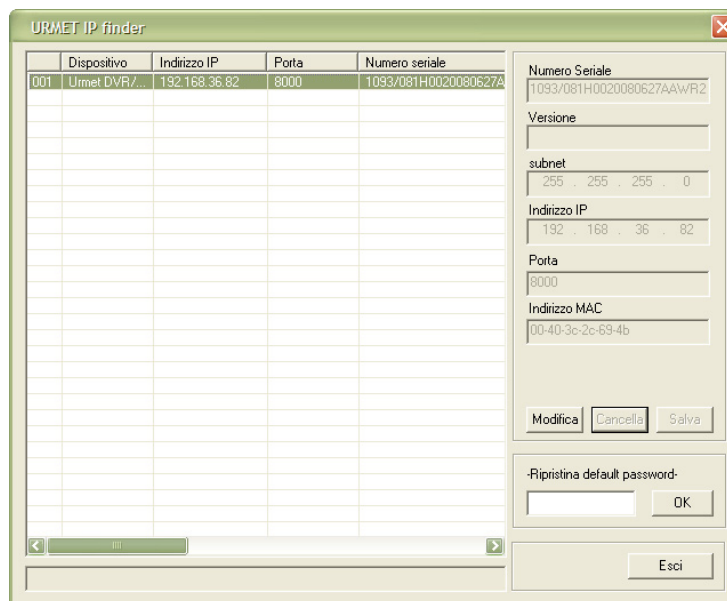


Figura 15: selección del dispositivo para editar parámetros

2. Pulse el botón **“Modifica”** y edite los siguientes parámetros según sea necesario: Dirección IP, máscara de subred y puerto de datos.

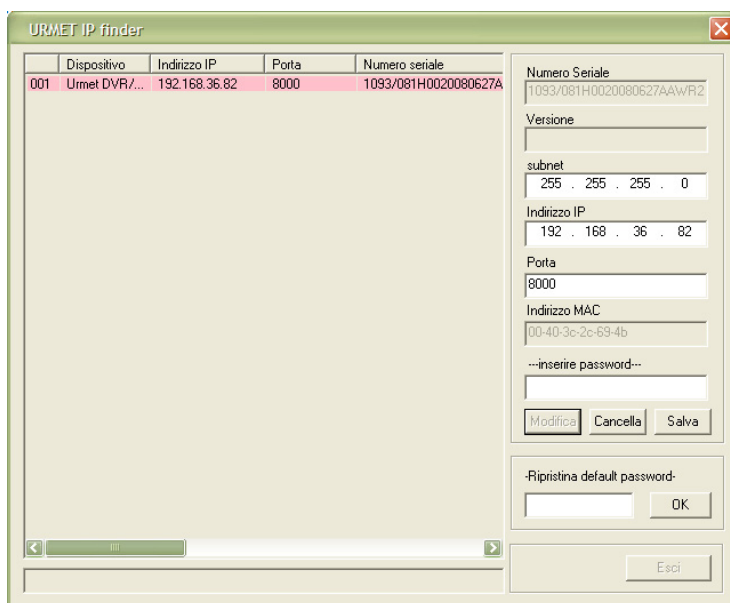


Figura 16: cómo editar parámetros

NOTA IMPORTANTE

Los parámetros sombreados (número de serie, versión de firmware, puerto y dirección MAC) sólo se muestran y no pueden editarse.

3. Después de finalizar el procedimiento de edición, puede:
 - hacer clic en **“Cancella”** para eliminar todos los cambios;
 - introducir la contraseña de administración del dispositivo y pulsar **“Salva”** para guardar todos los cambios en el dispositivo.

Aparecerá un mensaje de confirmación si la contraseña introducida es correcta, y los nuevos datos aparecerán instantáneamente en la lista.



Figura 17: mensaje de confirmación

Si la contraseña es errónea, aparecerá un mensaje indicando que no se ha podido guardar correctamente.



Figura 18: mensaje de error

1.2.4 CÓMO RESTABLECER LA CONTRASEÑA PREDETERMINADA

Para restablecer la contraseña predeterminada del usuario de administración en un dispositivo, póngase en contacto con la Zona Técnica de Servicio al Cliente de Urmec Domus y proporcione el número de serie del dispositivo.

Después de haber recibido el código de liberación de la Zona Técnica de Servicio al Cliente de Urmec Domus, use *Urmec IP-finder* para localizar el dispositivo, selecciónelo e introduzca el código de liberación en el campo específico **“Ripristina default password”**. Pulse **“OK”** para confirmar.

DS1093-023

NOTE



A series of horizontal dotted lines for writing notes.

DS1093-023

urmet
D O M U S

*Prodotto in Cina su specifica URMET Domus
Made in China to URMET Domus specifications*

FILIALI

20151 MILANO – V. Gallarate 218
Tel. 02.380.111.75 - Fax 02.380.111.80
00043 CIAMPINO (ROMA) V. L.Einaudi 17/19A
Tel. 06.791.07.30 - Fax 06.791.48.97
80013 CASALNUOVO (NA) V. Nazionale delle Puglie 3
Tel. 081.193.661.20 - Fax 081.193.661.04
30030 VIGONOVO (VE) – Via del Lavoro 71
Tel. 049.738.63.00 r.a. - Fax 049.738.63.11
66020 S.GIOVANNI TEATINO (CH) - Via Nenni 17
loc. Sambuceto Tel. 085.44.64.851
Tel. 085.44.64.033 - Fax 085.44.61.862



<http://www.urmetdomus.com>
e-mail: info@urmetdomus.it

SEDE

URMET DOMUS S.p.A.
10154 TORINO (ITALY)
VIA BOLOGNA 188/C
Telef. 011.24.00.000 (RIC.AUT.)
Fax 011.24.00.300 - 323
Area Tecnica
Servizio Clienti 011.23.39.810