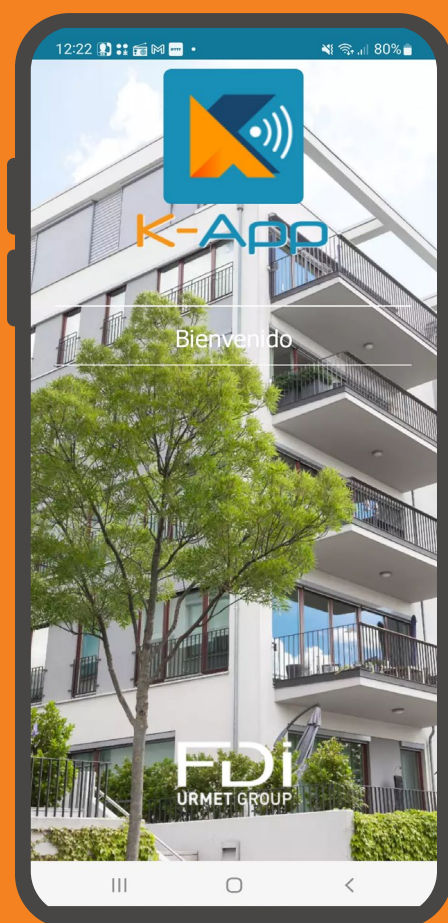


BLE K-APP



MANUAL DE USUARIO

1.ÍNDICE

1.Índice.....	2
2.Introducción.....	3
3.Instalación K-APP.....	3
4.Configuración de la aplicación.....	3
4.1.Acceso y emparejamiento de instalación	3
4.2.Permisos.....	4
4.2.1.Permiso dispositivos cercanos	4
4.2.2.Permiso para el uso de la batería	4
4.2.3.Autorización para inicio automático	5
4.2.4.Autorización para uso de ubicación	5
4.3.Tipos de credencial	5
4.4.Pantalla principal	6
4.5.Ajustes.....	6
5.Uso	7
5.1.Uso acceso corto alcance.....	7
5.2.Uso acceso largo alcance y control remoto.....	7

2.INTRODUCCIÓN

Manual para el uso de K-APP. Aplicación que permite el acceso con smartphones a través de señal Bluetooth en sistemas iP Openr que dispongan de lectores GM-IPOP 40, GM-IPOP 80 y GM-IPOP 80D.

El instalador u administrador deberá haber dado de alta el terminal móvil y haber concedido credenciales para su uso en iP Openr Manager, véase manual “IM_ESP_REV0122_IP_OPENER_BLE”.

3.INTALACIÓN K-APP



Instale la aplicación “K-APP” en su smartphone.

La puede descargar desde Google Play o Apple Store en función del sistema operativo de su smartphone.

A continuación, dispone de QR de enlace rápido:



QR Play Store
(Android)



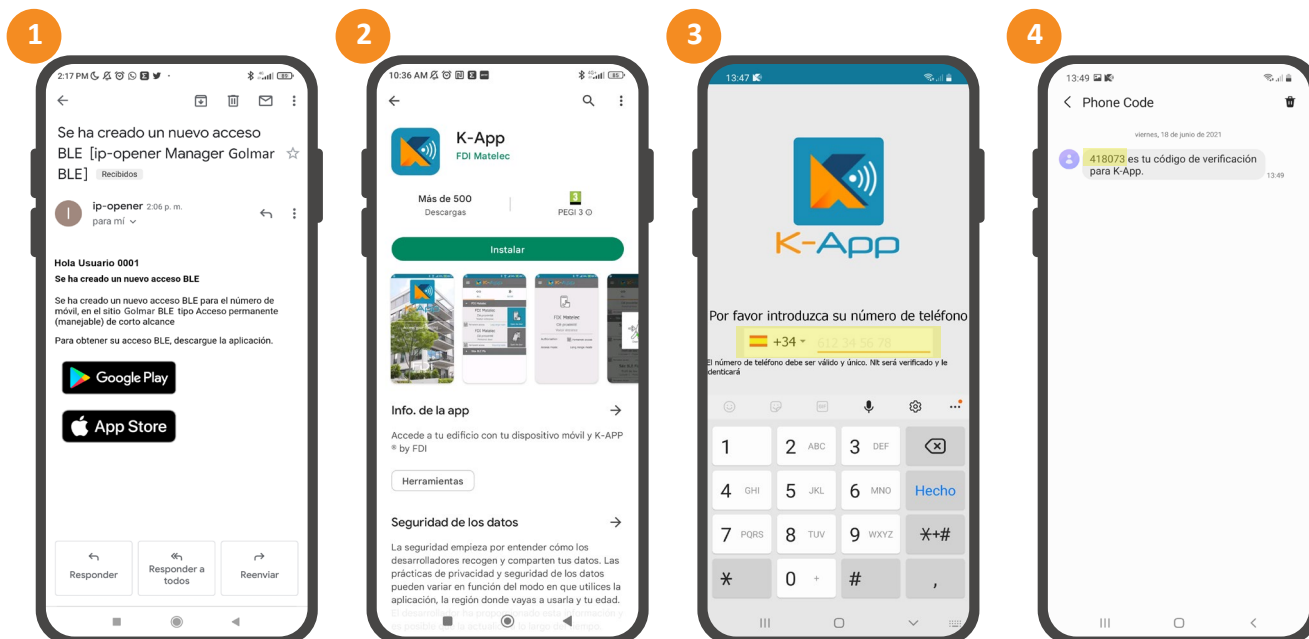
QR Apple Store
(IOS)

IMPORTANTE: K-APP es compatible con smartphones iOS versión 11.0 o superior y Android versión 5.1 o superior. Versión Bluetooth necesaria: 4.0 o superior.

4.Configuración de la aplicación

4.1. ACCESO Y EMPAREJAMIENTO DE INSTALACIÓN

- 1 - El instalador u administrador le deberá haber creado un acceso BLE en iP Openr Manager. De ser así recibirá un correo electrónico indicando acerca de ello.
- 2 - Una vez disponga de credenciales, descargue la APP.
(En el punto previo: “3. Instalación APP K-APP” dispone de los códigos QR para acceder directamente a la descarga).
- 3 - Marque el nº de teléfono de su dispositivo móvil.
(El nº de teléfono deberá coincidir con el proporcionado al administrador para el uso de las credenciales).
- 4 - A continuación, recibirá un SMS con un código de verificación. Revise su bandeja de SMS e introduzca el código recibido.



4.2. PERMISOS

En los pasos anteriores ha asociado su dispositivo móvil con la instalación iP Opener. Ahora deberá asegurarse de que habilita todos los permisos necesarios para que la APP se ejecute correctamente (la apariencia y permisos solicitados podrán variar en función del dispositivo móvil).

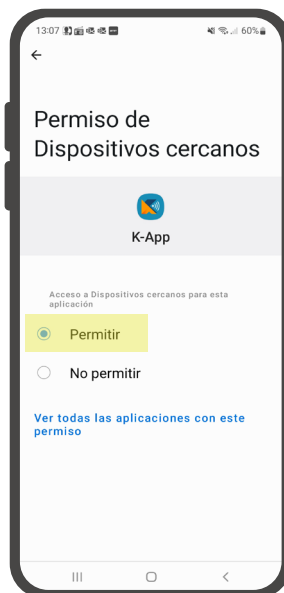
4.2.1. Permiso dispositivos cercanos

La APP le mostrará una ventana emergente solicitando permiso para que K-APP busque, se conecte y determine la posición relativa de dispositivos cercanos.

Pulse “permitir”. En caso de mostrarse pantalla de configuración del SO del móvil vuelva a pulsar sobre la opción “Permitir”.



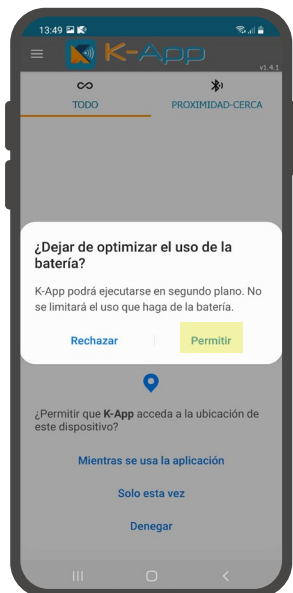
Ejemplo vista ventana emergente



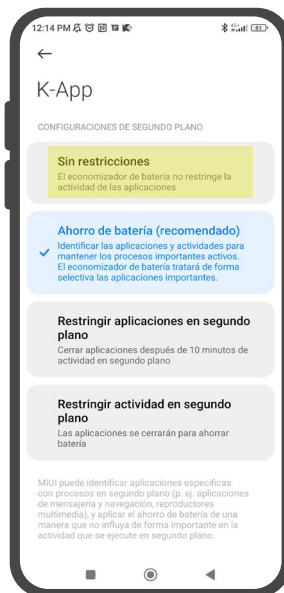
Ejemplo vista configuración de la función en Android

4.2.2. Permiso para el uso de la batería

La APP le mostrará una ventana emergente solicitando permiso para que K-APP pueda hacer uso de la batería del móvil sin limitaciones. Pulse “permitir”. A continuación, ajuste la batería a la opción “sin restricciones”.



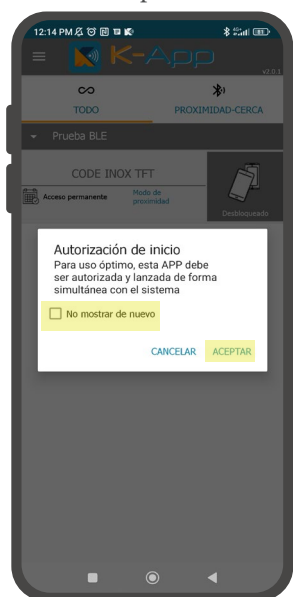
Ejemplo vista ventana emergente



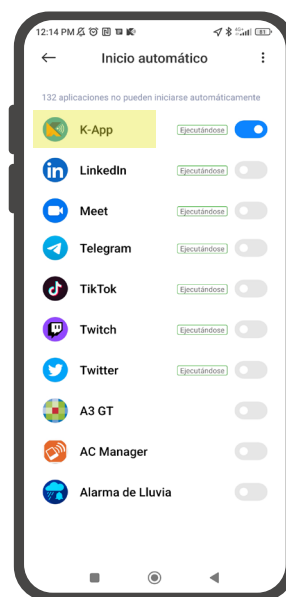
Ejemplo vista configuración de la función en Android

4.2.3. Autorización para inicio automático

La APP le mostrará una ventana emergente solicitando autorización para que esta se inicie de forma automática. Pulse “Aceptar”. A continuación, active la aplicación K-APP.



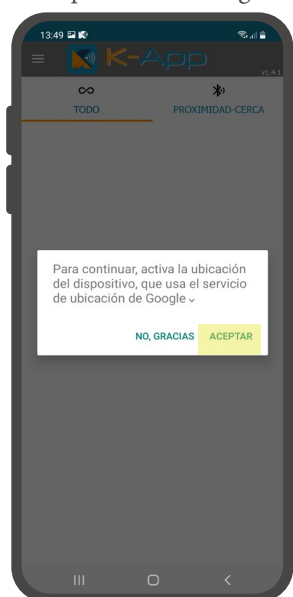
Ejemplo vista ventana emergente



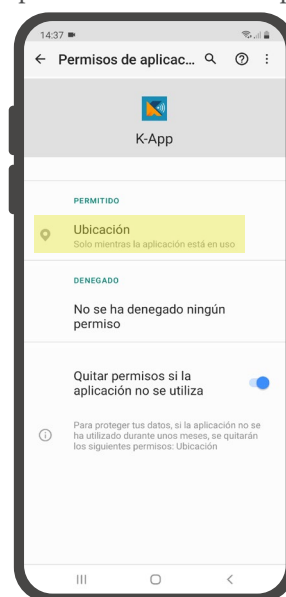
Ejemplo vista configuración de la función en Android

4.2.4. Autorización para uso de ubicación

La APP le mostrará una ventana emergente solicitando permiso para activar la ubicación del dispositivo. Pulse “Aceptar”. En caso de mostrarse pantalla de configuración del SO del móvil permita la ubicación siempre que la aplicación este en uso.



Ejemplo vista ventana emergente



Ejemplo vista configuración de la función en Android

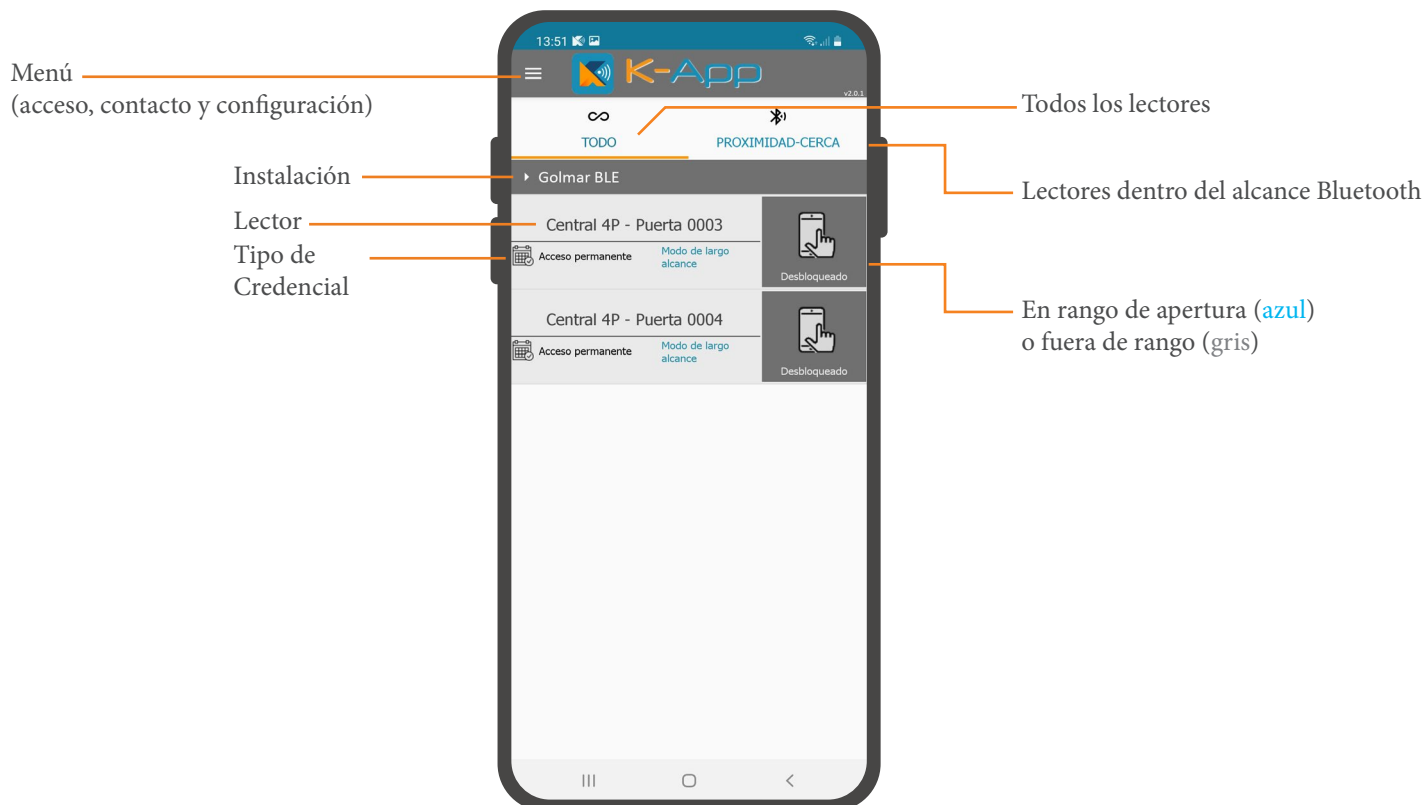
4.3. TIPOS DE CREDENCIAL

Su instalador u administrador le podrá otorgar o haber otorgado los siguientes tipos de credenciales virtuales:

TIPO DE CREDENCIAL	VALOR iP OPENER	DESCRIPCIÓN
CORTO ALCANCE, ESTANCIA TEMPORAL 1	1 CRÉDITO	Corto alcance con acceso temporal de una duración máxima de 1 día.
CORTO ALCANCE, ESTANCIA TEMPORAL 2	2 CRÉDITOS	Corto alcance con acceso temporal de una duración máxima de 2 semanas.
CORTO ALCANCE, ESTANCIA PERMANENTE	5 CRÉDITOS	Corto alcance con acceso permanente.
CORTO + LARGO ALCANCE, ESTANCIA PERMANENTE	20 CRÉDITOS	Corto + largo alcance con acceso permanente.

4.4. PANTALLA PRINCIPAL

A continuación, se describe las diferentes funcionalidades de la pantalla principal:



4.5. AJUSTES

El siguiente apartado define los diferentes aspectos que pueden ser configurados en la aplicación.



Sensibilidad de reconocimiento

A menor (-) sensibilidad más cerca deberá encontrarse el smartphone respecto al lector para que se produzca la apertura. A mayor (+) sensibilidad más alejado podrá encontrarse el smartphone respecto al lector para que se produzca la apertura.

Operaciones del sistema

En IOS no está disponible la función “Desbloquee la pantalla para interactuar”.

5.USO

5.1. USO ACCESO CORTO ALCANCE

Este uso será el empleado por las credenciales de valor iP Oponer: 1, 2 y 5 créditos. El funcionamiento es el equivalente al de un llavero de proximidad TAGDOOR MF+:



En el momento en el que se aproxime el smartphone al lector se producirá la autenticación y correspondiente apertura:



Apertura por proximidad al encontrarse el smartphone cercano al lector

5.2. USO ACCESO LARGO ALCANCE Y CONTROL REMOTO

Este uso será el empleado por la credencial de valor iP Oponer: 20 créditos. El funcionamiento es el equivalente al del mando emisor de RF con proximidad GM-WEIPOP :



En el momento en el que se aproxime el smartphone al lector se producirá la autenticación y correspondiente apertura. Mientras que en un radio cercano al lector se podrá hacer la activación de forma manual, pulsando la puerta a activar en K-APP.



Apertura por proximidad al encontrarse el smartphone cercano al lector



Distancia inferior a 10m

Apertura por pulsación manual al encontrarse el smartphone en un radio cercano

Datos de uso

- La activación de corto alcance por proximidad se producirá a partir de distancias inferiores a 1m.
- La activación de largo alcance mediante pulsación manual se podrá realizar a partir de distancias inferiores a 10m.

*Estas distancias son orientativas. La distancia a la que se ejecute la apertura dependerá de múltiples factores: sensibilidad ajustada, potencia Bluetooth del smartphone, posibles obstáculos entre smartphone y lector, ... Por ejemplo, la apertura por proximidad con el smartphone en el bolsillo hace que la activación de corto alcance se produzca a partir de distancias inferiores a los 40cm.

**K-APP debe emparejarse con el lector y validar la identificación, el tiempo de esta sincronización dependerá también de diversos factores: versión Bluetooth Low Energy del smartphone, velocidad del procesador del smartphone,...



C/ Silici 13. Poligon Industrial Famadas
08940 – Cornellà del Llobregat – Spain
golmar@golmar.es
Telf: 93 480 06 96
www.golmar-seguridad.es



Golmar se reserva el derecho a cualquier modificación sin previo aviso.