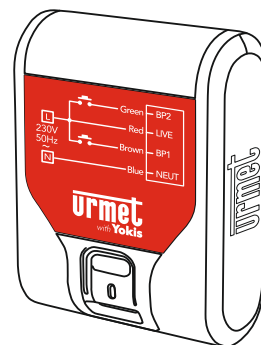


E2BPA-UP 4820415 Transmisor de 2 canales alimentado por 230 V



Todos los receptores UP son compatibles con transmisores UP (mandos a distancia, mandos a distancia montados en la pared, transmisores integrados).



250 m al aire libre o dentro de una vivienda de 100 m² m con un cruce perpendicular de una pared maestra o losa.

Instalación

El E2BPA-UP se puede cablear detrás de botones (o interruptores) de cualquier serie civil. Si los receptores son de los MTR500, MTR1300, MTR3600, MVR500, es posible utilizar interruptores en lugar de botones.

No es necesario cablear los 2 canales: es posible utilizar incluso un solo botón conectado a un único canal. Aislar los cables no utilizados.

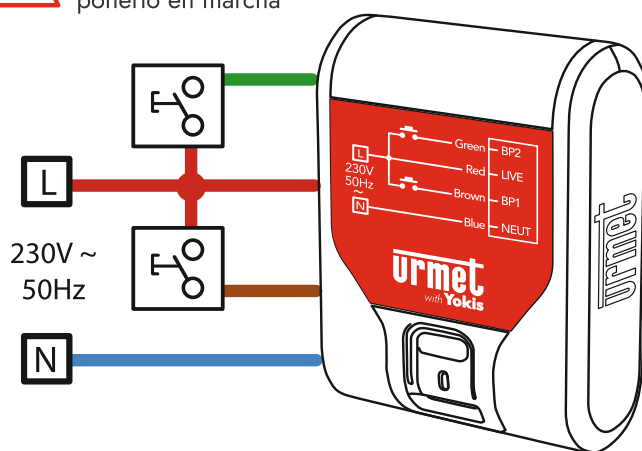
Cuando se enciende el receptor: :

- Si el receptor no forma parte de una red ZigBee, su LED está encendido de forma fija ●.
- Si el receptor ya forma parte de una red ZigBee, su led está apagado ○.

Para desconectarse de una red ZigBee, mantenga pulsado el botón del receptor durante al menos 10 segundos.



Quitar la alimentación del sistema antes de ponerlo en marcha



Funciones y configuraciones

¡ATENCIÓN!

Para configurar un transmisor, primero hay que acceder al Menú de Configuración.

Caso de cableado con botón

Realizar 10 pulsaciones cortas en el botón conectado al transmisor.

► El LED del transmisor empezará a parpadear rápidamente ●●●●●●●●●●

1

Caso de cableado con Interruptor

Realizar 10 pulsaciones cortas en el interruptor conectado al transmisor.

► El LED del transmisor empezará a parpadear rápidamente ●●●●●●●●●●

2

Mientras el LED parpadea, hacer que el número de impulsos (N) corresponda a la configuración deseada en la tecla a programar.



Caso del atenuador MTV300:

una pulsación en el botón del transmisor enciende/apaga la luz; manteniendo apretado el botón, se produce la variación.

Funciones y configuraciones

Pulsaciones breves (N)	Funciones	Respuesta (n.º de parpadeos)
1	Encendido/apagado o subida/parada/bajada (dependiendo del módulo controlado)	1
3	Encendido o Subida/Parada	3
4	Apagado o Bajada/Parada	4

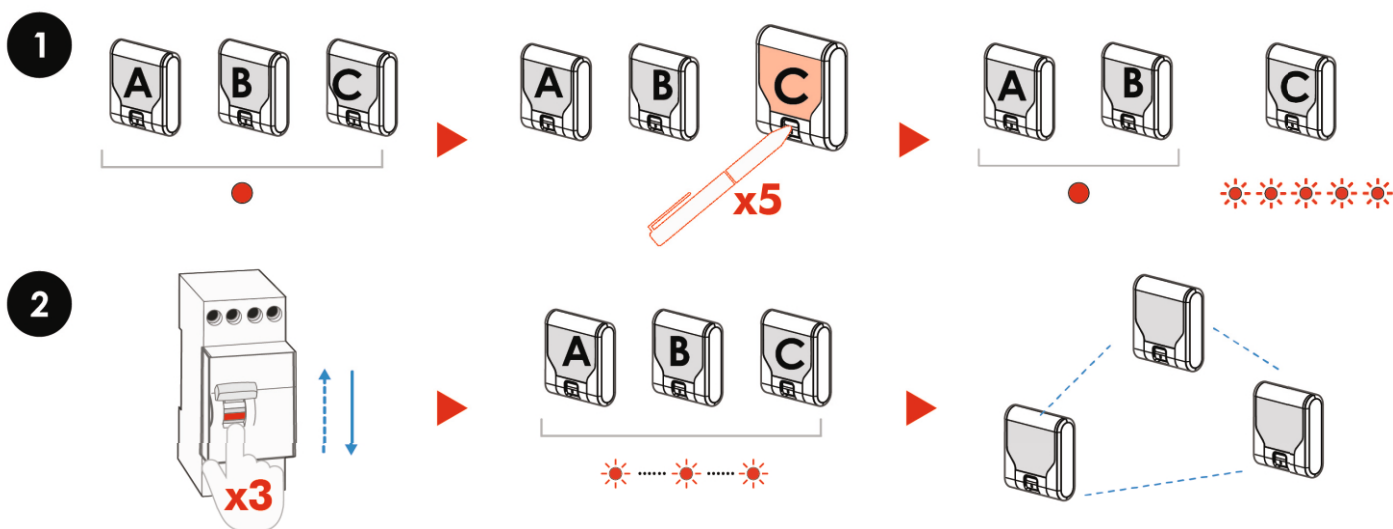


Pulsaciones breves (N)	Configuraciones	Respuesta (n.º de parpadeos)
15	Restablecimiento de la tecla/canal	5
22	Uso de un E2BPA-UP en modalidad interruptor	2
25	Restablecimiento salida de fábrica y anulación de la conexión de red	1
33	Uso de transmisores con un dispositivo NC o NO (pasa de una modalidad a otra)	3

Pulsaciones breves (N)	Uso de la tecla/canal	Respuesta (n.º de parpadeos)
10	Utilizar para la iluminación	10
11	Utilizar para controlar las aperturas	1
20	Uso mixto para luces y aperturas (ajuste de fábrica)	10

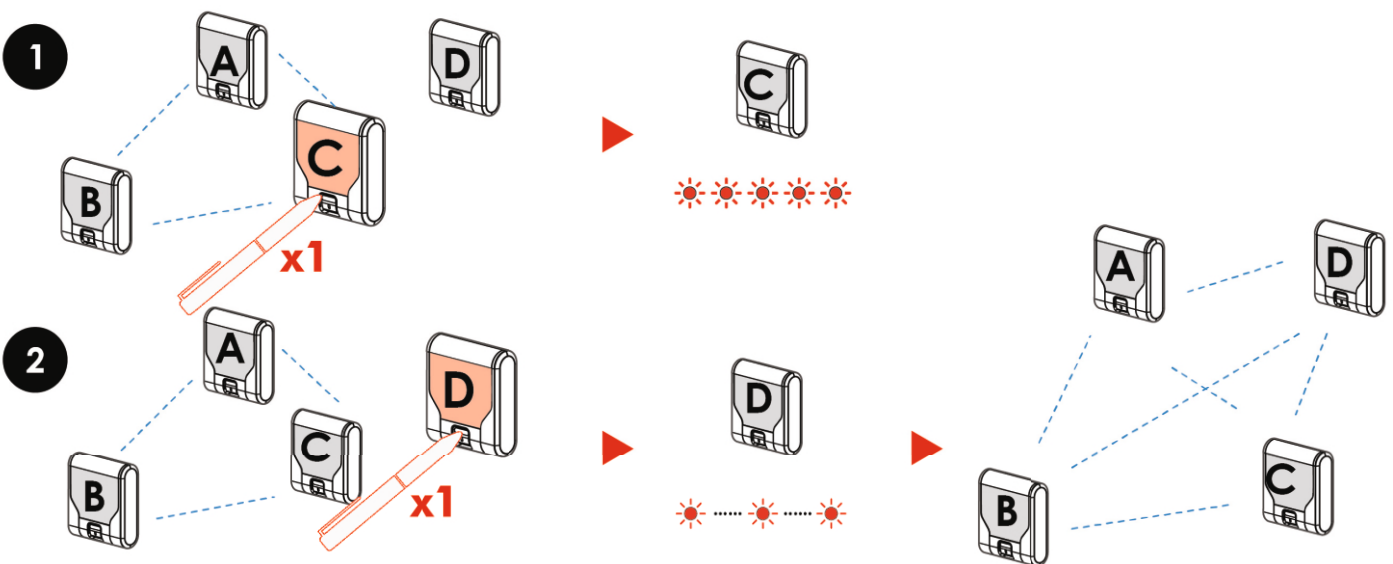
Pulsaciones breves (N)	Modalidad de mando	Respuesta (n.º de parpadeos)
5	Modalidad directa (máximo 8 receptores)	5
6	Mando de transmisión/mando centralizado o agrupado	6

Creación automática de una red



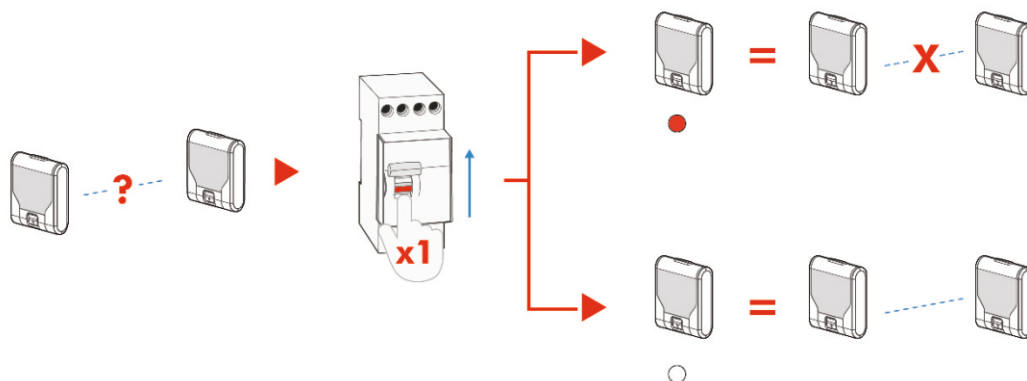
NOTA: La conexión a la red de los receptores puede tardar entre 5 y 20 segundos

Añadir un módulo a la red

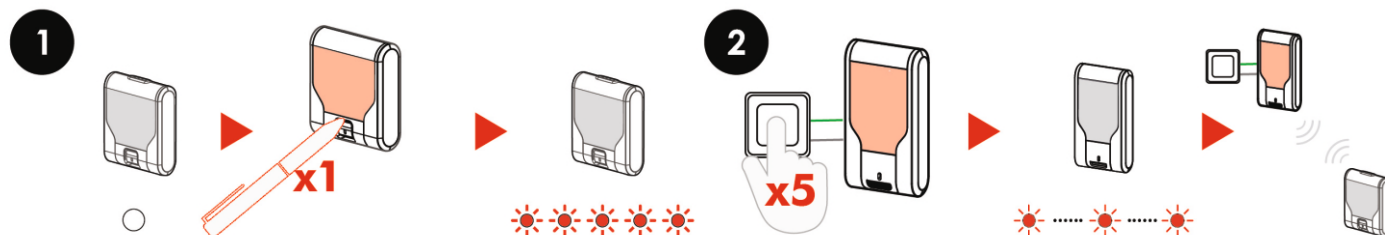


NOTA: La conexión a la red de los receptores puede tardar entre 5 y 20 segundos

Cómo saber si un receptor forma parte de una red

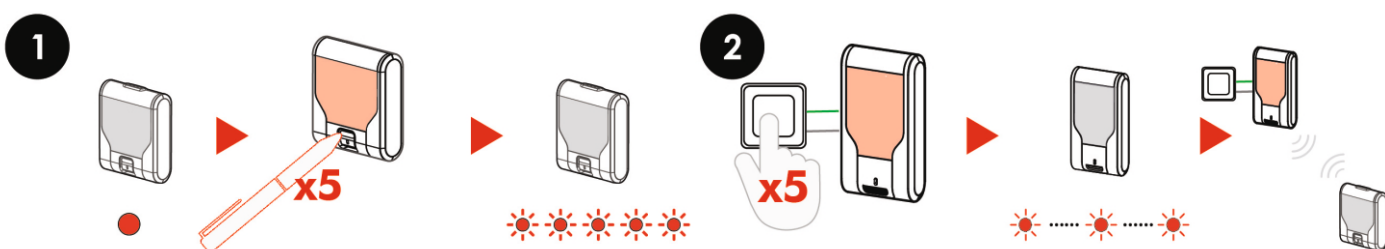


Conexión directa transmisor-receptor (el receptor forma parte de una red ZigBee)



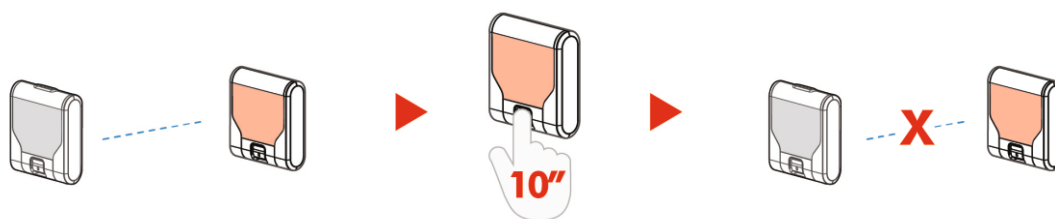
NOTA: La conexión del transmisor al receptor puede tardar entre 5 y 15 segundos

Conexión directa transmisor-receptor (el receptor no tiene red ZigBee)



NOTA: La conexión del transmisor al receptor puede tardar entre 5 y 15 segundos

Quitar un receptor de una red



Quitar la red en todos los receptores

