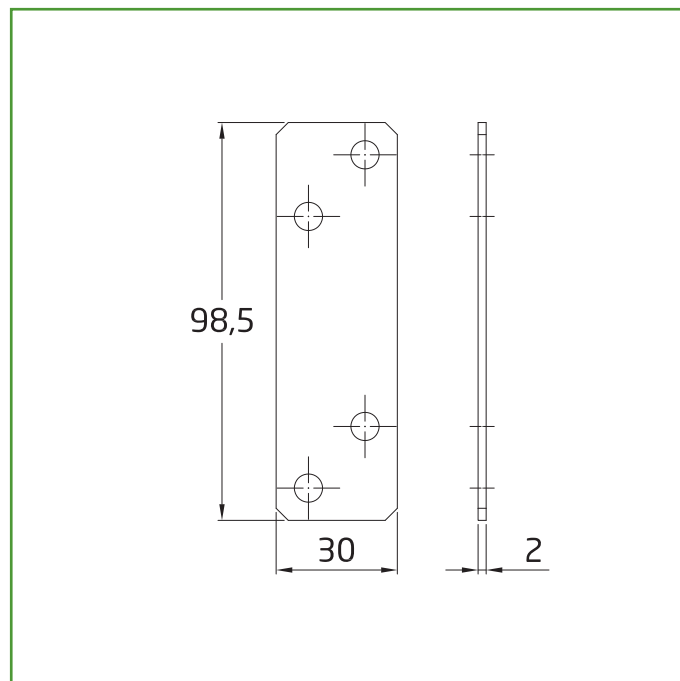
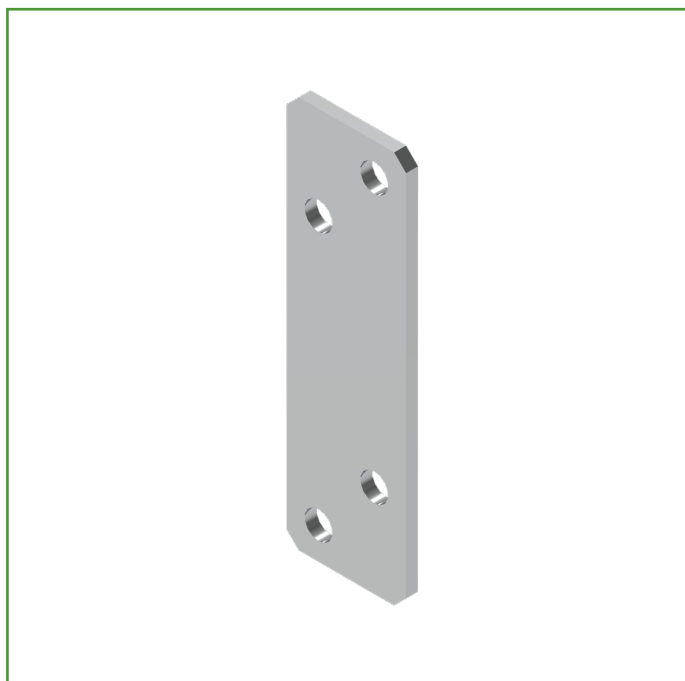


Mod. CPLUS-90 SUPLEMENTO MARCO

SEGURIDAD


Medidas: 2 mm

Material: Acero

Acabado: Cromado

Código: 24234

Presentación: Sin EAN Individual

EAN pieza:

Características

Suplemento placa fabricado en acero de alta calidad de espesor de 2 mm. Compatible con los cerrojos de alta seguridad Mod. 1PLUS, 1EPLUS, 2 PLUS, 4 PLUS y 8PLUS.

Utilidades

Estos suplementos se utilizan cuando necesitamos que el soporte de cierre gane altura y que el pasador del cerrojo aboque correctamente. Combinando los diferentes espesores disponibles logramos un correcto funcionamiento del cerrojo.



Ecofriendly

En AMIG tenemos como objetivo ofrecer la mejor calidad en nuestros productos sin dañar el medio ambiente. Por eso, trabajamos para cumplir en todo momento con la normativa ambiental en nuestros procesos, así como implantando el Sistema Integral de Gestión (SIG) de residuos de envases y embalajes.

Conservación y limpieza

Utilizar un paño seco para la limpieza.
No usar productos abrasivos y/o corrosivos, detergentes, disolventes ni alcoholes.

Logística del producto:

| | |
|-----------------------------|-----|
| Longitud del producto (cm): | 10 |
| Ancho del producto (cm): | 3 |
| Altura del producto (cm): | 0,2 |
| Peso del producto (gr): | 38 |

Datos packaging:

| | |
|---------------------------|---------------|
| Cantidad por envase: | 5 |
| Longitud del envase (cm): | 10 |
| Ancho del envase (cm): | 3 |
| Altura del envase (cm): | 1 |
| Peso del envase (Kg): | 0,214 |
| EAN del envase: | 8413023242340 |

| | |
|-----------------------------|---|
| Cantidad por embalaje | 1 |
| Longitud del embalaje (cm): | 0 |
| Ancho del embalaje (cm): | 0 |
| Altura del embalaje (cm): | 0 |
| Peso del embalaje (Kg): | 0 |
| EAN del embalaje: | |