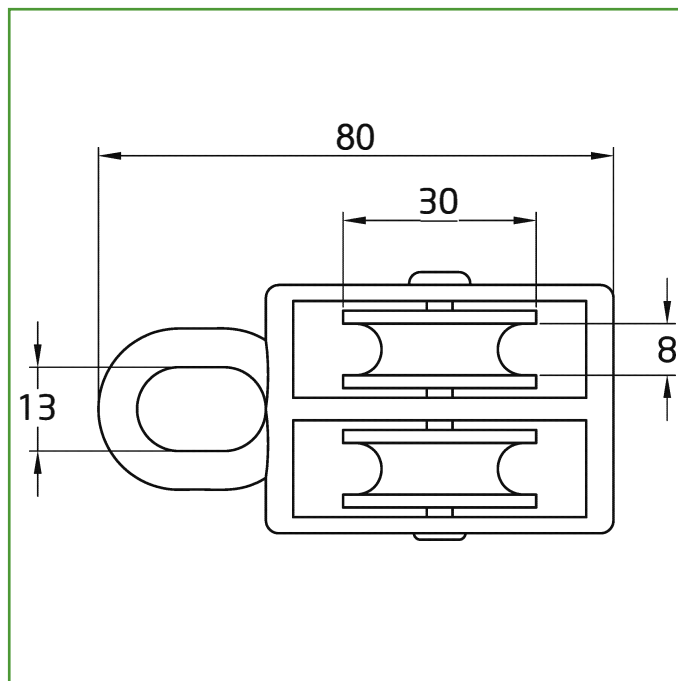


Mod. 651

POLEA DOBLE FIJA

POLEAS, CADENAS Y CUERDA

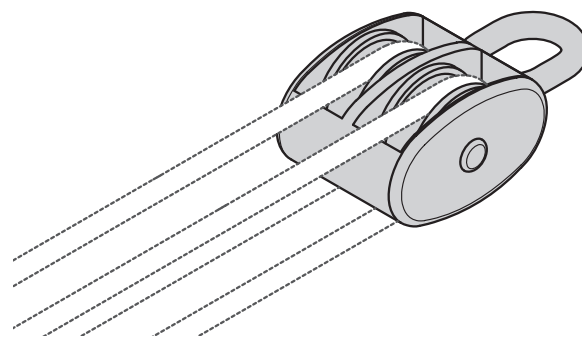

Medidas: 8 x 30 mm

Material: Acero

Acabado: Zincado

Código: 24898

Presentación:  DISPLAY

EAN pieza: 8413023248984


Características

Polea con anilla fija, estructura de zamak y polea de plástico, usos múltiples en interiores y exteriores. No apto para trabajos de elevación.

Instrucciones de montaje / Utilidades

Las poleas de metal son un sistema útil y fácil de montar para cualquier otro mecanismo manual o automático en el que necesitemos el desplazamiento de la cuerda. Son aptas para sistemas de elevación de toldos, tendederos, persianas.

Ecofriendly

En AMIG tenemos como objetivo ofrecer la mejor calidad en nuestros productos sin dañar el medio ambiente. Por eso, trabajamos para cumplir en todo momento con la normativa ambiental en nuestros procesos, así como implantando el Sistema Integral de Gestión (SIG) de residuos de envases y embalajes.

Conservación y limpieza

Utilizar un paño seco para la limpieza
No usar productos abrasivos y/o corrosivos, detergentes, disolventes ni alcoholes.

Logística del producto: 

Longitud del producto (cm):	3,5
Ancho del producto (cm):	6
Altura del producto (cm):	15
Peso del producto (gr):	116

Datos packaging: 

Cantidad por envase:	6
Longitud del envase (cm):	16
Ancho del envase (cm):	11
Altura del envase (cm):	7
Peso del envase (Kg):	0,722
EAN del envase:	8413023648982

Cantidad por embalaje:	72
Longitud del embalaje (cm):	35
Ancho del embalaje (cm):	26
Altura del embalaje (cm):	25
Peso del embalaje (Kg):	9,316
EAN del embalaje:	8413023948983