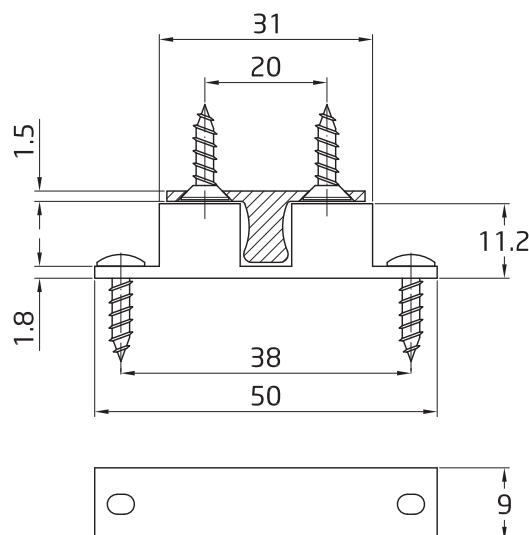
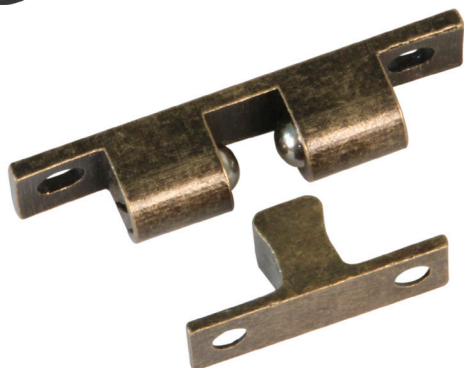


## Mod. 13 GOLPETE

HERRAJE MUEBLE



**Medidas:** 50 x 9 mm

**Material:** Latón

**Acabado:** Cuero

**Código:** 13421

**Presentación:**  Display

**EAN pieza:** 8413023134218

### Características

Golpete fabricado en latón con acabado pulido resistente a la corrosión. Incluye bolas de acero con resortes de alta calidad y eficiencia. Fuerza de cierre regulable.

### Instrucciones de montaje / Utilidades

Cierre a presión versátil y silencioso para puertas de armarios, vestidores, muebles de cocina y baño, tocadores, mesitas de noche, zapateros y cualquier otro tipo de mueble de hogar u oficina. Aporta un plus de seguridad al hogar, haciendo más difícil que los niños o las mascotas puedan acceder al interior de armarios o muebles.



### Ecofriendly

En AMIG tenemos como objetivo ofrecer la mejor calidad en nuestros productos sin dañar el medio ambiente. Por eso, trabajamos para cumplir en todo momento con la normativa ambiental en nuestros procesos, así como implantando el Sistema Integral de Gestión (SIG) de residuos de envases y embalajes.

### Conservación y limpieza

Utilizar un paño seco para la limpieza  
No usar productos abrasivos y/o corrosivos, detergentes, disolventes ni alcoholes.

Logística del producto: 

Longitud del producto (cm):	2
Ancho del producto (cm):	8
Altura del producto (cm):	15
Peso del producto (gr):	60

Datos packaging: 

Cantidad por envase:	10
Longitud del envase (cm):	18,3
Ancho del envase (cm):	12,5
Altura del envase (cm):	7,8
Peso del envase (Kg):	0,750
EAN del envase:	8413023534216

Cantidad por embalaje:	50
Longitud del embalaje (cm):	25
Ancho del embalaje (cm):	20
Altura del embalaje (cm):	17
Peso del embalaje (Kg):	3,800
EAN del embalaje:	8413023834217