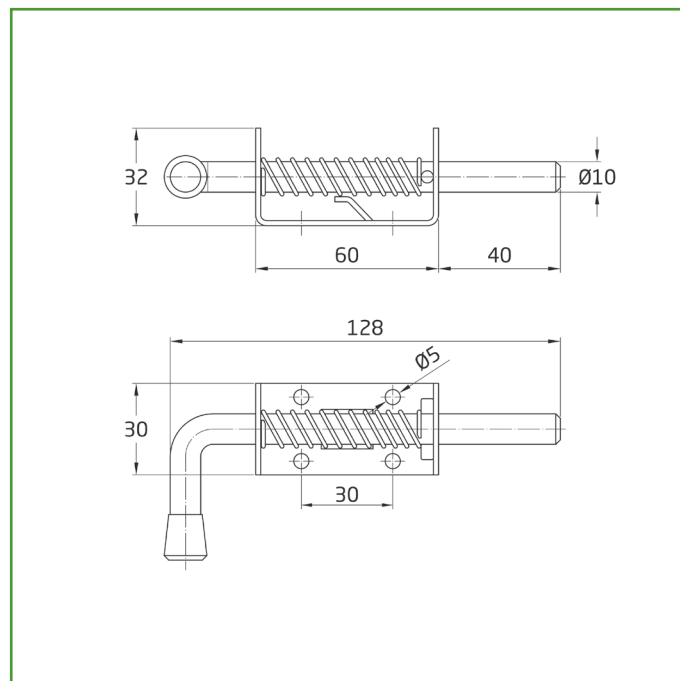


Mod. 476 PASADOR

PASADORES



Medidas: 60 x 30 mm

Material: Acero inoxidable 18/8

Acabado: Mate

Código: 24930

Presentación:  Con EAN Individual

EAN pieza: 8413023249301

Características

Pasador de sobreponer fabricado de acero inoxidable 18/8. Muelle de cierre. Adecuado tanto para puertas como ventanas. Es adecuado para puertas de garaje, portones y mostradores. Instalación mediante fijación con tirafondos. Se puede montar en el lado izquierdo o derecho. Aumenta la seguridad de tus puertas de forma sencilla y eficaz.

Instrucciones de montaje / Utilidades

El pasador AMIG debe ser montado firmemente con tirafondos adecuados. Un montaje incorrecto como una inadecuada utilización podría ser causa de un rápido deterioro y un funcionamiento incorrecto.



Ecofriendly

En AMIG tenemos como objetivo ofrecer la mejor calidad en nuestros productos sin dañar el medio ambiente. Por eso, trabajamos para cumplir en todo momento con la normativa ambiental en nuestros procesos, así como implantando el Sistema Integral de Gestión (SIG) de residuos de envases y embalajes.

Conservación y limpieza

Utilizar un paño seco para la limpieza
No usar productos abrasivos y/o corrosivos, detergentes, disolventes ni alcoholes.

Logística del producto: 

Longitud del producto (cm):	13
Ancho del producto (cm):	3
Altura del producto (cm):	3,2
Peso del producto (gr):	157

Datos packaging: 

Cantidad por envase:	4
Longitud del envase (cm):	17
Ancho del envase (cm):	9
Altura del envase (cm):	5
Peso del envase (Kg):	0,68
EAN del envase:	8413023649309

Cantidad por embalaje:	100
Longitud del embalaje (cm):	49
Ancho del embalaje (cm):	26
Altura del embalaje (cm):	28
Peso del embalaje (Kg):	17,5
EAN del embalaje:	8413023949300