

PolySTH

Sistema Polibutileno · Sistema de Polibutileno



Fácil, rápido
y altas
prestaciones
Fácil, rápido e de
altas prestações

Soluciones PUSH-FIT · Soluções PUSH-FIT

PolySTH es nuestro Sistema de tuberías y accesorios de polibutileno, rápido y seguro de instalar y necesita menos uniones que los sistemas de tuberías rígidas. Las uniones no necesitan disolventes, soldaduras o llamas. Al instalarse, PolySTH es más resistente a los impactos y los reventones por congelación que los sistemas de tuberías rígidos.

PolySTH es un sistema permanente de instalación que incorpora tubería y accesorios de unión instantánea en polibutileno, ideal para su empleo en:

- Suministros de agua sanitaria fría y caliente
- Calefacción central a radiadores
- Instalaciones de calefacción central bajo suelo

O PolySTH é o nosso sistema de tubagens e acessórios em polibutileno, rápido e seguro de instalar, e requer menos uniões do que os sistemas de tubagens rígidas. As uniões não necessitam de solventes, soldaduras nem chama. Após a instalação, o PolySTH é mais resistente a impactos e a ruturas provocadas pelo congelamento do que os sistemas de tubagens rígidas.

O PolySTH é um sistema permanente de instalação que integra tubagens e acessórios de união instantânea em polibutileno, ideal para utilização em:

- Abastecimento de água sanitária fria e quente
- Aquecimento central por radiadores
- Instalações de aquecimento central por piso radiante

Aplicaciones · Aplicações

El sistema PolySTH se puede utilizar en una amplia variedad de aplicaciones domésticas y comerciales incluyendo:

- ✓ Instalaciones de agua caliente y fría (potable/no potable).
- ✓ Instalaciones de calefacción y refrigeración.
- ✓ Instalaciones de suelo radiante.

O sistema PolySTH pode ser utilizado numa ampla variedade de aplicações domésticas e comerciais, incluindo:

- ✓ Instalações de água quente e fria (potável/não potável).
- ✓ Instalações de aquecimento e refrigeração.
- ✓ Instalações de piso radiante

Beneficios · Benefícios

- ✓ Los accesorios PolySTH incluyen un sistema de fijación en el interior con un anillo de sujeción de acero inoxidable, asegurando una perfecta unión.
- ✓ Utilice los accesorios PolySTH con tubería flexible de polibutileno color gris de PolySTH. También puede combinar accesorios PolySTH con tubería de cobre.
- ✓ Recomendamos el uso del casquillo interior de refuerzo de PolySTH.
- ✓ Desmontable sólo para su desmontaje y reemplazo.

- ✓ Os acessórios PolySTH incluem um sistema de fixação interior com um anel de retenção em aço inoxidável, garantindo uma união perfeita.
- ✓ Utilize os acessórios PolySTH com tubo flexível de polibutileno cinzento da PolySTH. Também é possível combinar acessórios PolySTH com tubos de cobre.
- ✓ Recomendamos a utilização do casquilho interior de reforço da PolySTH.
- ✓ Desmontável apenas para desmonte e substituição.



Rápido y fácil de instalar, reduciendo el tiempo de trabajo.

Rápido e fácil de instalar, reduzindo o tempo de trabalho.



Simple y rápido proceso de unión eliminando la necesidad de equipo extra, reduciendo los riesgos para la salud y el tiempo de trabajo.

Processo de união simples e rápido, eliminando a necessidade de equipamento extra, reduzindo os riscos para a saúde e o tempo de trabalho.



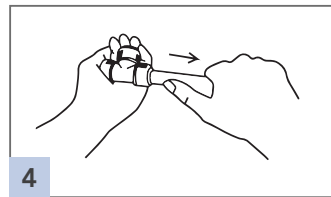
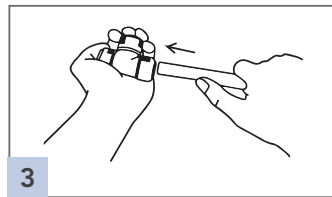
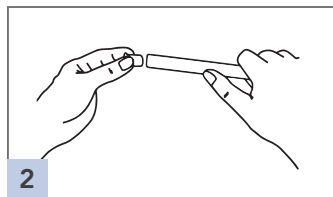
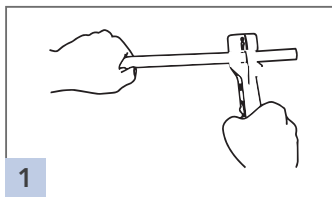
Material plástico y ligero, reduciendo el riesgo de robo en comparación con materiales alternativos.

Material plástico e leve, reduzindo o risco de roubo em comparação com materiais alternativos.

PolySTH

Sistema Polibutileno · Sistema de Polibutileno

Montaje · Montagem



Seleccionar el tamaño correcto de tubo y de accesorio para el trabajo. Comprobar que ambos estén limpios y en buen estado, quitar cualquier resto de cinta aislante, etiquetas o adhesivo residual de los extremos del tubo, garantizando que no existan daños, muescas o imperfecciones. No utilizar lubricantes adicionales o compuestos de sellado. Cortar el tubo por una de las marcas "1", utilizando unas tijeras.

Selecionar o tamanho correto do tubo e do acessório para o trabalho. Verificar se ambos estão limpos e em bom estado, removendo quaisquer restos de fita isolante, etiquetas ou adesivos dos extremos do tubo, garantindo que não existam danos, muescas ou imperfeições. Não utilizar lubrificantes adicionais ou compostos de vedação. Cortar o tubo em uma das marcas "1", utilizando uma tesoura apropriada.

El corte debe ser limpio y perpendicular. Procurar que el extremo del tubo no tenga rebabas, ni internas ni externas.

O corte deve ser limpo e perpendicular. Certificar-se de que a extremidade do tubo não possui rebabas, internas ou externas.

Desbarbar el tubo e insertar el casquillo.

La función del casquillo es:

·Redondear la tubería para una inserción más fácil después del corte.

·El extremo redondeado protege la junta tórica durante la inserción.
·Proporciona soporte para la tubería contra la junta tórica a altas temperaturas.

Desbastar o tubo e inserir o casquillo.

A função do casquillo é:

·Arredondar o tubo para facilitar a inserção após o corte.

·Proteger a junta O-ring durante a inserção.

·Fornecer suporte ao tubo contra a junta O-ring em altas temperaturas.

Insertar el tubo en el accesorio de unión, girándolo hasta el tope.

Antes de insertar la tubería en el accesorio, se debe realizar una inspección visual del accesorio para asegurar que todos los componentes están en su sitio y en el orden correcto.

Insertar el tubo en el accesorio firmemente realizando un suave giro del tubo. Notará que ha alcanzado el tope.

Inserir o tubo no acessório de união, girando até o limite. Antes de inserir o tubo no acessório, deve-se realizar uma inspeção visual do acessório para garantir que todos os componentes estão no lugar e na ordem correta. Inserir o tubo no acessório firmemente, realizando um suave giro. Notará quando atingir o limite.

Especificaciones del producto · Especificações do produto

Aplicación <i>Aplicação</i>	Instalaciones de fontanería de agua caliente y fría y calefacción <i>Instalações de canalização de água quente e fria e aquecimento</i>
Tamaños <i>Tamanhos</i>	15mm, 22mm, 28mm
Material <i>Material</i>	Polibutileno · Polibutileno
Tubos <i>Tubos</i>	Disponible en tiras rectas y bobinas, flexible y ligero <i>Disponível em tiras retas e bobinas, flexível e leve</i>
Accesorios <i>Acessórios</i>	Gama completa de accesorios, cierre hermético para evitar un desmontaje accidental <i>Gama completa de acessórios, fecho hermético para evitar desmontagem accidental</i>
Adaptable <i>Adaptável</i>	Puede usarse con otros materiales de fontanería, p.ej. cobre <i>Pode ser usado com outros materiais de canalização, por exemplo, cobre</i>
Pruebas <i>Testes</i>	Probado a 98°C a 10 bares de presión · Testado a 98 °C e 10 bar de pressão
Instalación <i>Instalação</i>	Fácil y rápido, no requiere soldadura en caliente ni herramientas especiales <i>Fácil e rápido, não requer solda a quente nem ferramentas especiais</i>
Certificación <i>Certificação</i>	WRAS y AENOR · WRAS e AENOR
Garantía <i>Garantia</i>	25 años · 25 anos
Seguro de Calidad <i>Segurança de qualidade</i>	EN ISO9001

