



**Guía de  
soluciones  
Residencial y  
colectiva**

**Residencial**

**Viviendas  
colectivas**

**Sector  
terciario**

**Comprometidos con la eficiencia  
energética en toda nuestra cadena  
de valor para frenar el cambio  
climático**

---





## El ahorro de energía y agua en la vanguardia de nuestros productos y en el desarrollo de los sistemas

**STANDARD HIDRAULICA (STH)** es un grupo industrial internacional con amplia experiencia en fontanería, climatización, redes de distribución y grifería.

El valor añadido de las soluciones de STH funcionan en el corazón de los edificios y de las redes de distribución, las cuales siempre tienen una contribución fundamental en la manera cómo funciona un edificio o las diferentes redes.

El reto es mejorar la sostenibilidad ambiental y conseguir una reducción del consumo de agua, todo ello proporcionando el máximo nivel de confort

**sth**

# Grupo internacional

## Grupo Standard Hidráulica

Standard Hidráulica forma parte de STH Group, un grupo industrial internacional con sede en Montcada i Reixac (Barcelona) y presencia en Francia y Grecia. Esta estructura refuerza su capacidad comercial, logística y de servicio, y consolida su proyección en los mercados internacionales.

## Nuestros valores: las personas, el mayor activo

Hacemos que los  
sueños se hagan  
realidad



**Ser  
emprendedor**

Cumplimos  
nuestras promesas



**Tomar  
iniciativa**

Alcanzamos límites  
desafiando el statu quo



**Conseguir la  
excelencia**

Aprendemos y  
avanzamos gracias al  
trabajo en equipo



**Compartir  
y aprender**

Somos profesionales,  
actuamos de manera  
ejemplar



**Actuar con  
integridad**



## Un socio de referencia para todo el sector de la construcción

**STANDARD HIDRÁULICA** ha trabajado junto a los diferentes actores dentro del sector de la construcción durante años, acompañando a clientes y socios para ayudarles a afrontar sus desafíos y garantizar la creación de valor mutuo.

Desde la prescripción hasta el servicio postventa, **STANDARD HIDRÁULICA** ha definido una propuesta de valor única, adaptada a cada uno de sus públicos objetivo.

## Los pilares de STH



### VÁLVULAS, SISTEMAS Y CONEXIONES

Soluciones para conducciones domésticas de agua y gas, y sistemas completos de tubería, accesorio y válvula.

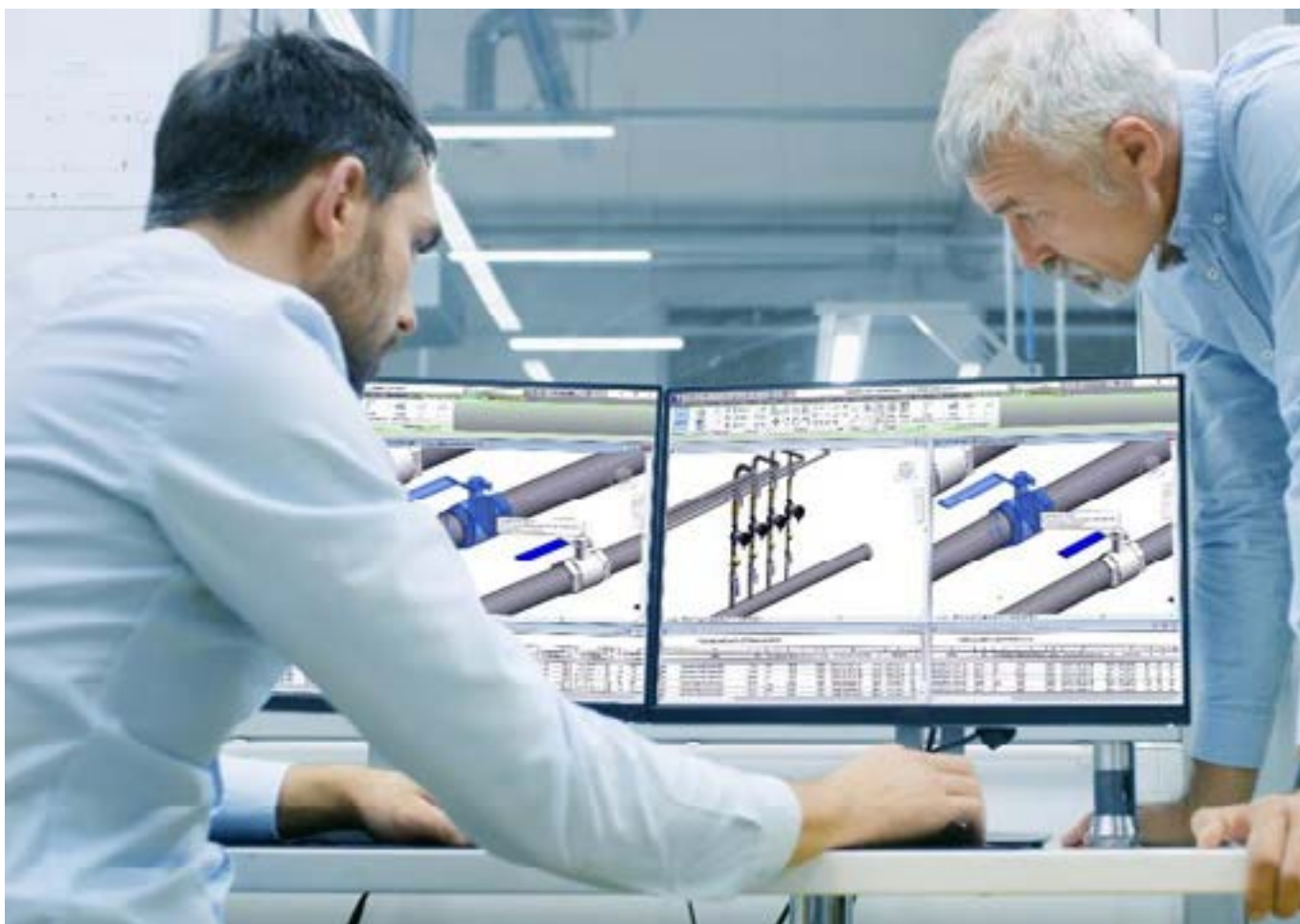


### GRIFERÍA

Standard Hidráulica desarrolla una exclusiva gama de grifería y accesorios para baño y cocina: de calidad, innovación y diseño.

# STH

# Cultura de innovación



Nuestro equipo de I+D+i está dividido entre las diferentes oficinas de diseño técnico de las fábricas del grupo.

En cooperación con diferentes proveedores y laboratorios homologados, el equipo técnico de STH aúna experiencia en mecánica, electrónica, simulación térmica e hidráulica.

STANDARD HIDRÁULICA utiliza la última tecnología para diseñar y desarrollar nuevos productos:

- Simulación digital
- Impresión 3D
- Archivos BIM
- Laboratorios para hidráulica y acústica

# Fábricas y plataformas logísticas de Standard Hidráulica Group



STH SPAIN



Montcada i Reixac  
(Barcelona, ES)  
Superficie 12.500 m2



STH FRANCE



Lyon  
(Francia, FR)



STH HELLAS



Hellas  
(Grecia, GR)  
Superficie 2.500 m2

## Nuestra presencia en el mundo



### Estructura comercial de Standard Hidráulica Group

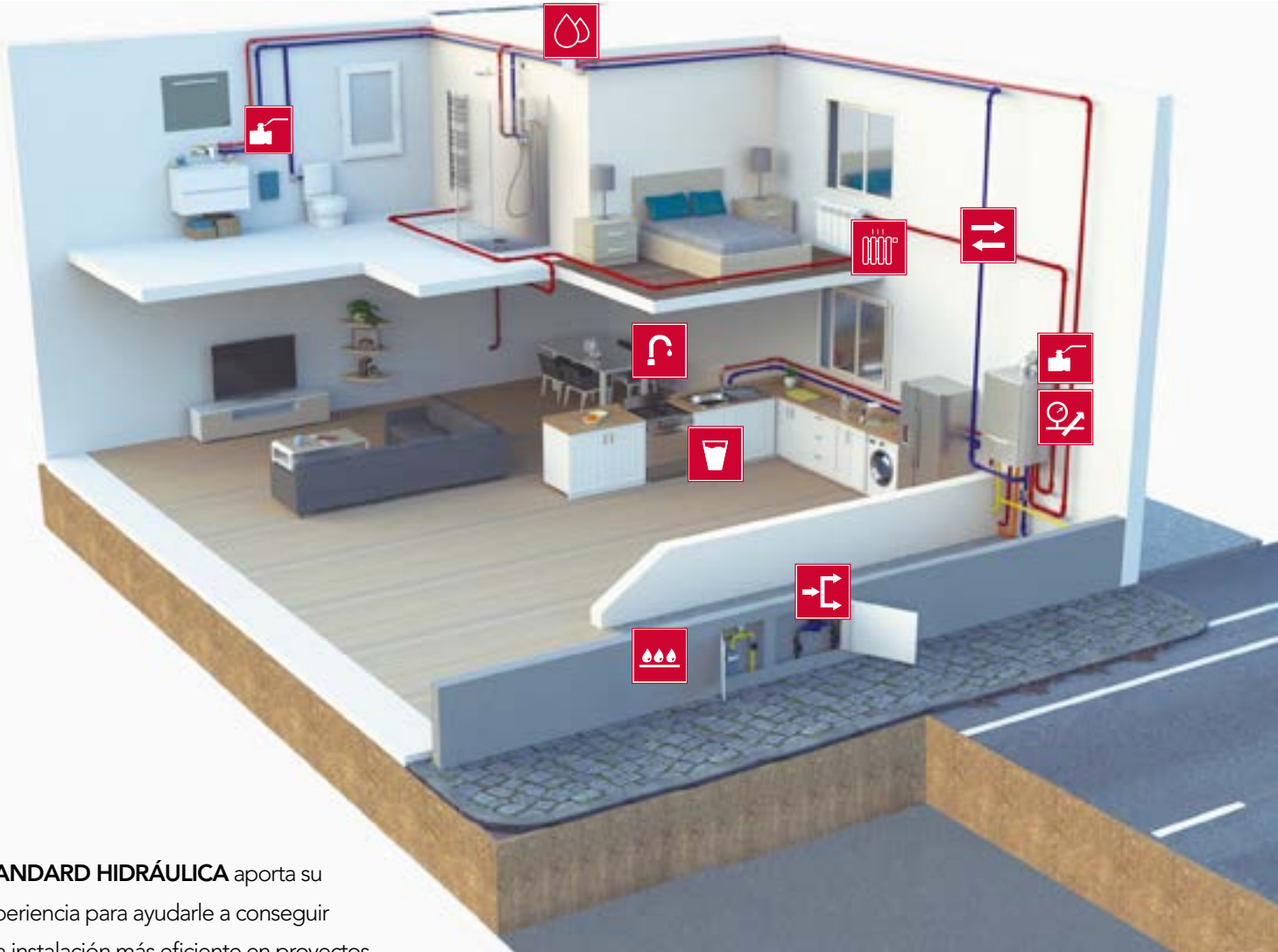
Andorra  
Bahrain  
Belgium  
Bolivia  
Cameroon  
Cyprus  
Czech Republic  
Dominican Republic  
Estonia  
France  
French Guiana  
Gabon

Georgia  
Germany  
Ghana  
Greece  
Guadeloupe  
Hungary  
Iraq  
Ivory Coast  
Kenya  
Kuwait  
Lebanon  
Lithuania

Luxembourg  
Madagascar  
Malta  
Martinique  
Mauritania  
Mauritius  
Mayotte  
Morocco  
Netherlands  
New Caledonia  
Oman  
Pakistan

Poland  
Portugal  
Qatar  
Réunion  
Romania  
Saudi Arabia  
Spain  
Switzerland  
Togo  
United Arab Emirates  
Uruguay  
Uzbekistan

# Productos y soluciones eficientes para mejorar la sostenibilidad y bienestar en las viviendas



**STANDARD HIDRÁULICA** aporta su experiencia para ayudarle a conseguir una instalación más eficiente en proyectos de edificios nuevos o para reformas.

Con las soluciones para agua caliente se puede ahorrar hasta un 25% de agua, desperdiciando menos agua y alcanzando la temperatura deseada con más rapidez.

\*Ejemplo de vivienda con todas las soluciones y productos de Standard Hidráulica instaladas de forma sostenible y eficiente.



Regulación y control en sistemas de agua fría y caliente



Válvulas, sistemas y conexiones



Válvulas y cabezales termostáticos para radiadores de agua caliente



Válvulas y sistemas de gas



Grifería para baño y cocina



Grifería y equipos para el tratamiento del agua



iKansas, sistema de cierre doméstico registrable 1 y 2 vías



Filtros magnéticos



Sistemas de tubería, accesorios y válvulas para multicapa, PE-X y PB.

# ECOCLEVER.

## AHORRA AGUA Y ENERGÍA

### Sensibilizados y comprometidos con el medio ambiente y el confort

Según IDAE el 17% del consumo energético del hogar corresponde al agua sanitaria. El consumo óptimo, es de una cantidad promedio de 100 litros por persona. El aspecto en el que más energía consumen los alojamientos turísticos es en la producción de agua caliente sanitaria que supone un 25 % de la factura energética. Ya sea por cuidar el medio ambiente, enseñar a nuestros hijos a cuidar el planeta o por economizar en la factura a final de mes, lo cierto es que hay muchos sistemas para ahorrar agua y/o energía:



AHORRO  
**50%**  
DE AGUA



AHORRO  
**41%**  
DE ENERGÍA



El Building Research Establishment (BRE) es la entidad que lo gestiona. Fundada en 1921, fue la primera organización orientada a la investigación en el sector de la edificación en el mundo. Actualmente lleva a cabo la investigación, asesoramiento y pruebas para los sectores de la construcción.



AHORRO  
**30%**  
DE AGUA



AHORRO  
DE AGUA

*Aireador con limitador de caudal*



Spain Green Building Council es la primera asociación nacional sin ánimo de lucro de empresas líderes de la industria de la construcción que trabajan juntas para promover ciudades y edificios medioambientalmente responsables, rentables y saludables.



GBCe es una asociación sin ánimo de lucro que aúna a representantes de todos los agentes del sector de la edificación con el fin de contribuir a la transformación del mercado hacia una edificación más sostenible, compatible con los Objetivos de Desarrollo Sostenible de Naciones Unidas.

Consulte nuestros catálogos especiales en la web

- o Catálogo Building Collection
- o Catálogo Cocina

[www.griferiaclever.com/catalogos](http://www.griferiaclever.com/catalogos)





La certificación **EPD®/DAP** ha sido verificada rigurosamente por TECNALIA R&I CERTIFICATION S.L. como empresa certificadora independiente, para ser registrada y publicada en el **Sistema Internacional de EPD®**.

## Transparencia en el ciclo de vida de nuestros productos y compromiso con el medio ambiente

Fruto de nuestra política de compromiso con el medio ambiente, **Grifería Clever** ha obtenido la prestigiosa certificación **EPD®** (Environmental Product Declaration) o **DAP** (Declaración Ambiental de Producto) en prácticamente la totalidad de sus productos, cubriendo una extensa gama de categorías en las familias de Grifería de Repisa (Lavabo, Bidet y Fregadero), Grifería Mural y Grifería Termostática, incluyendo Conjuntos de Ducha entre muchos más productos.

La certificación **EPD®/DAP** acredita el **compromiso del fabricante de medir y reducir el impacto ambiental de sus productos y servicios** e informa sobre estos impactos de una manera responsable y transparente.

El desempeño ambiental del producto se describe mediante la realización de una evaluación del **ciclo de vida (ACV)** del producto; desde la extracción de **materias primas**, el proceso de **fabricación**, la **distribución** en todas sus fases, el **uso** del producto y su **fin de vida** terminando con el **reciclaje** del mismo.

Además, estos datos proporcionan a un amplio público técnico que comprende a **arquitectos, ingenieros técnicos, constructores y diseñadores**, información importante relativa a la sostenibilidad de sus proyectos integrales de construcción.

Esto es especialmente importante para los proyectos de construcción sujetos a sistemas de certificación internacionales como **BREEAM®, LEED® o VERDE®**.

*Cuidamos el planeta*



CALCULAMOS



REDUCIMOS



COMPENSAMOS

## APOYANDO LA EFICIENCIA DEL AGUA

### ¿Qué es la certificación UWLA?

La etiqueta UWLA, Unified Water Label Association ([www.uwla.eu](http://www.uwla.eu)), tiene como objetivo establecer la clasificación energética estandarizada en toda Europa de todos los productos de grifería que utilizan agua en su funcionamiento para que el usuario pueda comprender de forma visual su nivel de eficiencia energética.



#### Ahorro de agua y energía

Las griferías certificadas UWLA, como las que desarrollamos en Grifería Clever, están diseñadas para limitar el caudal de agua todo lo que sea posible, con valores que pueden alcanzar el 50%, pero siempre sin comprometer la experiencia del usuario; es decir, el confort en la obtención del agua. Con ello, no solo se ahorra agua, sino que también se reduce la energía requerida para calentarla, que se traduce en un menor consumo energético.

#### Sostenibilidad ambiental

Cuando se reduce el consumo de agua y de energía, estamos contribuyendo de manera directa a la preservación de los recursos naturales del planeta y a la mitigación del cambio climático.

#### Ahorro económico a corto plazo

Al elegir un producto con la distinción UWLA el usuario tiene la garantía de haber elegido un producto que le ayudará a consumir agua y energía de una forma más inteligente y eficiente. Algo que, sin duda, puede marcar la diferencia en el consumo ya que el 70% del agua consumida en un hogar se dedica a funciones de lavado e higiene personal, mientras que un 25% de la energía que se consume tiene como objetivo calentar dicha agua.

## Sistema PEX-a Anillo de expansión EasySTH

El sistema **EasySTH** es la solución ideal para la conducción de agua fría y caliente en instalaciones de fontanería, calefacción y climatización. Se compone de tuberías de polietileno reticulado (PEX-a), accesorios de PPSU y/o latón y una amplia gama de accesorios complementarios.

### Características

- Rapidez de instalación y de fácil montaje.
- Mayor caudal, y por tanto, menores pérdidas de carga.
- Estanqueidad sin necesidad de juntas tóricas.
- Resistente a la corrosión.
- Accesorios plásticos (PPSU) y de latón
- Anillo de forma cónica para facilitar la inserción del tubo.  
Disponibles en color azul, rojo y blanco



## Sistema multicapa y PE-X



El sistema de prensar de **STANDARD HIDRÁULICA** para tubería multicapa combina las ventajas de las soluciones de plástico y metal:

- Un tubo más ligero, 3 veces más ligero que el cobre.
- Baja expansión térmica, para un rendimiento óptimo a lo largo del tiempo.
- Accesorios en latón de alta calidad multiperfil con certificado AENOR, rápido de instalar y seguro.
- Tipos de prensado: U-TH-RFz (Según modelo)
- Accesorio versátil, compatible con tubo multicapa y PE-X.
- Ahorro de tiempo y dinero (menos conexiones, menos riesgo de robo).



# Sistema Polibutileno PolySTH



**PolySTH** es nuestro Sistema de tuberías y accesorios de polibutileno, rápido y seguro de instalar y necesita menos uniones que los sistemas de tuberías rígidas. Las uniones no necesitan disolventes, soldaduras o llamas. Al instalarse, PolySTH es más resistente a los impactos y los reventones por congelación que los sistemas de tuberías rígidos

PolySTH es un sistema permanente de instalación que incorpora tubería y accesorios de unión instantánea en polibutileno, ideal para su empleo en:

- Suministros de agua sanitaria fría y caliente
- Calefacción central a radiadores
- Instalaciones de calefacción central bajo suelo





## Experiencia, Calidad y Prestigio

Válvulas diseñadas y garantizadas para el uso en instalaciones de agua potable, agua caliente sanitaria, agua helada, instalaciones solares, aguas pluviales, redes de aire comprimido, y sistemas hidráulicos y neumáticos.

Válvulas de latón con accionamiento manual adecuadas para su utilización como válvula de aislamiento o corte, retención o antirretorno y para purga y llenado de la instalación.

## Valvulería



## AMERICA DESIGN



INOX  
SUS304



En 5 acabados:



- Cierre 90°
- Montura cerámica
- Antical
- Libre de plomo.

1  
VÍA



En la entrada de la vivienda.

**iKansas. Para la distribución y cierre en sistemas de agua sanitaria.**

El sistema iKansas 1 vía y 2 vías es compatible con todo tipo de tuberías (cobre, multicapa, PEX o PB) gracias a su probada capacidad de conexión con los diferentes tipos de accesorios de compresión.

**iKansas** es de fácil mantenimiento. Permite sustituir las válvulas de paso instaladas sin necesidad de romper la pared gracias a su sistema de entrada frontal.

- Monturas de cierre cerámico con cierre de 90°
- iKansas Box tiene poca profundidad (60mm). Puede ser utilizado en todo tipo de paredes o estructuras de yeso.
- Fácil y rápida instalación
- PN10 y Temperatura máxima 90°C
- Tapas iKansas en tres colores: blanco, plata y negro.

2  
VÍAS



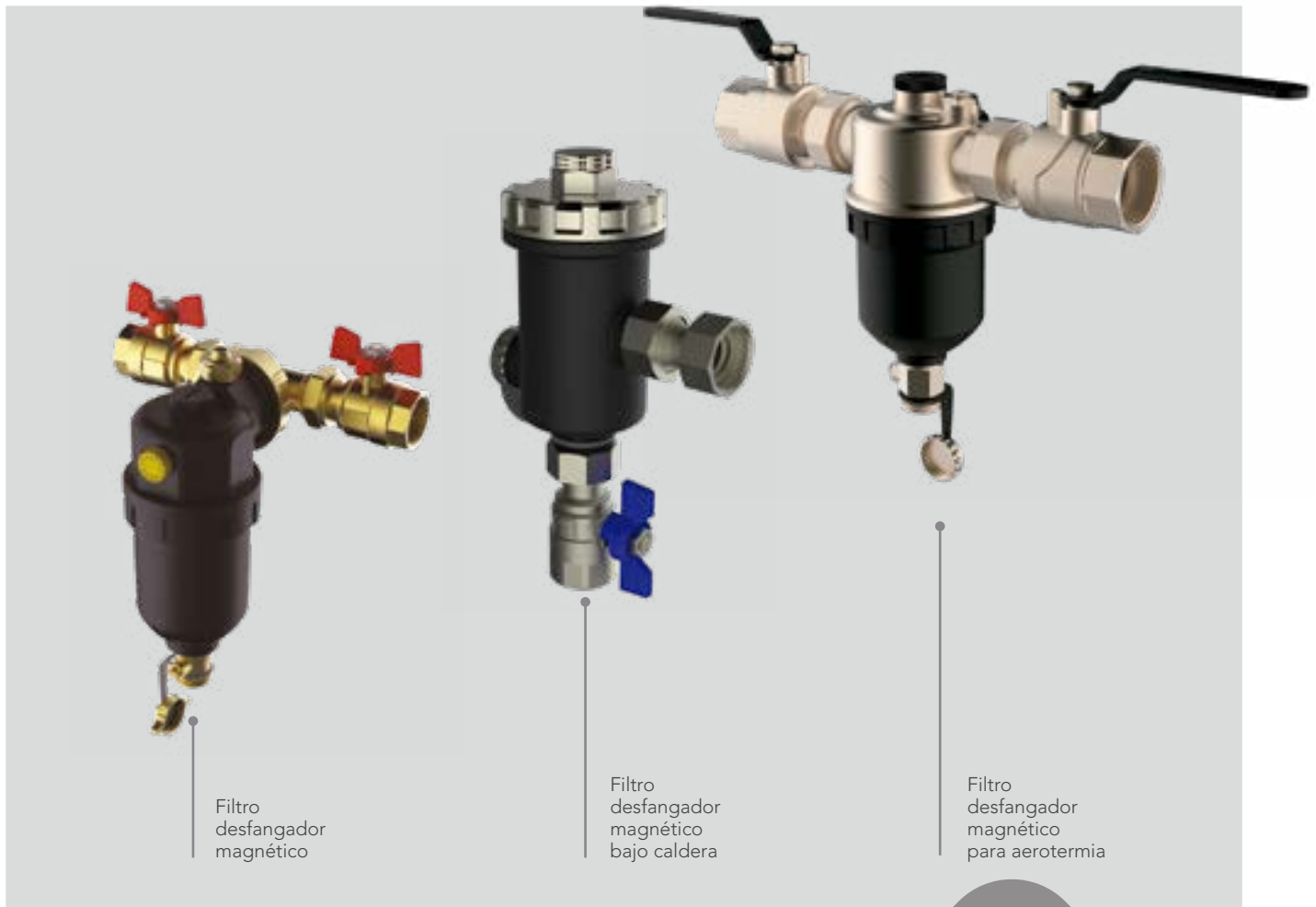
Las soluciones de **STANDARD HIDRÁULICA** permiten reducir el consumo total de energía con productos duraderos, simples de instalar y fáciles de usar, con una excelente eficiencia energética.

- Cabezales termostáticos
- Válvulas termostáticas bitubo y monotubo
- Válvulas manuales bitubo y monotubo
- Detectores
- Complementos para instalaciones de calefacción.

El **60%** del consumo de energía de un edificio proviene de la calefacción y de la producción de agua caliente sanitaria, por esta razón una buena gestión del consumo de energía en los radiadores es la premisa para lograr una eficiencia óptima sin sacrificar la comodidad y el confort. Bajo esta premisa, **Standard Hidráulica** aporta soluciones cada vez más eficientes e innovadoras.

## Válvulas de radiador





Los **filtros desfangadores magnéticos** están especialmente diseñados para sistemas de calefacción.

Protegen la instalación del sistema de calefacción y suelo radiante eliminando el óxido de hierro acumulado, así como la separación de lodos, sedimentos y partículas no deseadas.

## Filtros desfangadores magnéticos

Tu producto **TOP** en calefacción

- Compacto, funcional y estético**
- Requiere poco mantenimiento**
- Garantiza un máximo rendimiento de nuestro circuito de calefacción**



## AMERICA TECH

Fabricada con un material composite de poliamida 66 y 30% de fibra de vidrio. La **AMERICA TECH** es una innovación que ofrece excelentes propiedades mecánicas, además de ventajas sostenibles en comparación con las válvulas tradicionales de latón.

### TECNOLOGÍA CON MENOR IMPACTO AMBIENTAL

- ✓ Anticalcárea
- ✓ Libre de corrosión
- ✓ Metal Free
- ✓ 100% reciclable
- ✓ Peso ligero
- ✓ Libre de plomo
- ✓ Resistencia mecánica extrema a los impactos
- ✓ Notable rigidez, dureza y elevada resistencia al desgaste



CON CIERRE 90°



### Funcionalidad y Diseño

La válvula America Tech es perfecta para combinarla con grifería en negro mate.





## Grifería para baño y cocina

**clever**  
GRIFERÍA BAÑO & COCINA

GRIFERÍA CLEVER ofrece **las últimas tecnologías de ahorro de agua**, al mismo tiempo que cumple con las normas de certificación más estrictas.

- Grifos de baño y ducha
- Grifos para cocina
- Sistemas termostáticos para baño y ducha
- Grifos temporizados y grifos electrónicos

El consumo de agua caliente doméstica representa el segundo gasto más importante, por detrás de la climatización. Los sistemas tradicionales funcionan con un caudal constante, provocando un alto consumo energético y un desperdicio de agua.

Las soluciones de Clever permiten limitar el caudal, adaptándolo a las necesidades del usuario, pero al mismo tiempo reduciendo el consumo de agua y energía, llegando a ser el ahorro hasta un 40%.



Unified Water Label 5 l/min EPD® TOP FIX



Unified Water Label 5 l/min INOX SUS304



EPD® 5 l/min ECO



Unified Water Label 5 l/min EPD®



Unified Water Label 5 l/min EPD®



Unified Water Label 6 l/min EPD®



Unified Water Label 7 l/min EPD®



Unified Water Label 5 l/min EPD®

Grifería lavabo



One



Panam Evo xtreme



Go!



Go!2



Master



Smart



Saona Slim



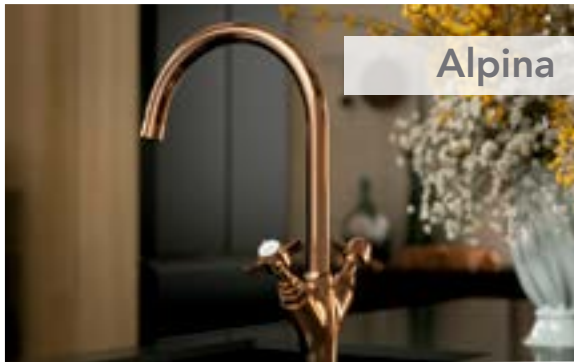


**Pure Slim**  
Equipo de  
ultrafiltración para el  
tratamiento del agua

**Grifo de  
cocina 3 vías  
extraíble**  
para equipos de  
tratamiento  
del agua



## Grifería de cocina



Alpina

Water Label 5 l/min EPD®



Chef Slim

Water Label 7 l/min



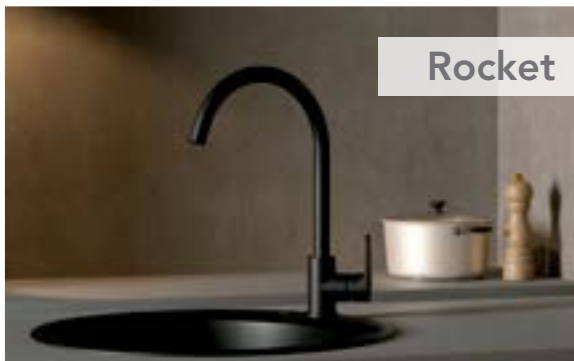
Abatible

EPD®



Alpina

Water Label 5 l/min EPD®



Rocket

Water Label 5 l/min EPD® TOP FIX



Nexus

Water Label 8 l/min INOX SUS304

## Baño - Ducha



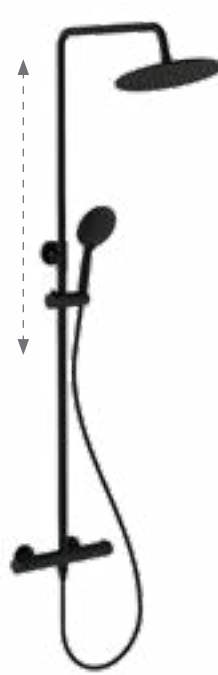
SAONA SLIM

NINE XTREME

GO!

GO!2

UP! URBAN



Conjuntos de ducha  
 expansibles  
 termostáticos



NEXT



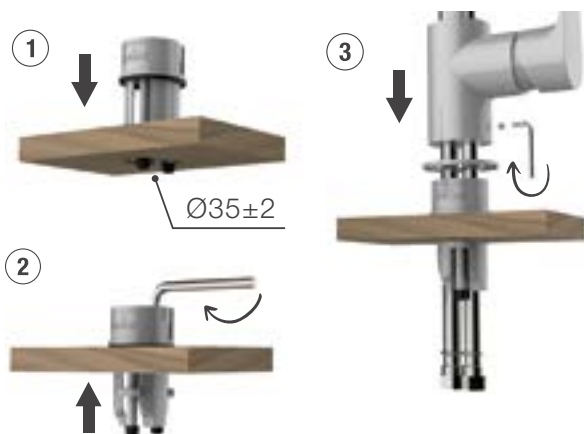
Conjuntos de ducha  
MONOMANDO  
exensibles

TOP  
FIX

## Sistema de fijación TOP FIX

Ahorra tiempo de instalación  
con este innovador sistema.

Disponible en lavabos y fregaderos (con códigos  
62549, 62550, 61790, 61791) de la colección Rocket.





## UP! URBAN PRESS2



Botonera ON-OFF  
para abrir o cerrar el agua



Girar para ajustar  
el caudal

Gracias a su diseño intuitivo, la botonera permite abrir y cerrar el flujo de agua con un simple clic, de forma rápida y sin esfuerzo. Una vez activada, puedes ajustar el caudal fácilmente girando el mando, adaptando el chorro a tus necesidades en cada momento

Accesorios  
de baño  
NOAH



**2 OPCIONES DE  
FIJACIÓN**

Mediante adhesivo 3M  
de alta resistencia o con  
tornillos, según preferencia de  
instalación.



## Complementos

Disponemos de una amplia selección de complementos, como **duchas higiénicas, sifones y válvulas de escuadra**, etc.

Disponibles en cuatro acabados: cromado, negro, gunmetal cepillado y oro cepillado.



## Hidroclever

La gama **HidroClever** ofrece una amplia selección de complementos para ducha y baño, como rociadores, brazos de rociador, teléfonos de ducha, caños de bañera, flexos y muchos otros accesorios para crear espacios perfectamente coordinados.

Además, toda la colección está disponible en **cuatro acabados** para adaptarse a cualquier estilo de baño: **cromado, negro, gunmetal cepillado y oro cepillado**, combinando diseño, funcionalidad y versatilidad.



# NUESTROS PILARES



## VÁLVULAS, SISTEMAS Y CONEXIONES

Soluciones para  
conducciones  
domésticas de agua  
y gas, y sistemas  
completos de tubería,  
accesorio y válvula.



## GRIFERÍA

STH desarrolla  
una exclusiva gama de  
grifería para baño y cocina:  
de calidad, innovación y  
diseño.

## Standard Hydraulics Group

### Standard Hidráulica, S.A.U.

Av. La Ferrería 73-75  
Pol. Ind. La Ferrería  
08110 Montcada i Reixac  
Barcelona (Spain)  
Tel. +34 93 564 10 94

[www.standardhidraulica.com](http://www.standardhidraulica.com)

### Standard Hidraulica France, S.A.S

Tour Part Dieu - Le crayon  
129 Rue Servient  
69003 Lyon 03  
France  
Tel. +33624638157

[www.robinetterieclever.fr](http://www.robinetterieclever.fr)

### Standard Hidraulica Hellas Plumbing & Heating Equipment, S.A.

Magoula thesi, P.K.  
19300 Aspropyrgos  
Greece  
Tel. +30 210 2842684

[www.standardhidraulica.gr](http://www.standardhidraulica.gr)