

zehnder

always the
best climate

Zehnder ComfoZone

Technische specificaties



Zehnder ComfoZone

Gezoneerd ventilatiesysteem

Belangrijkste kenmerken

- Plug & Play oplossing
- Gegarandeerd goede luchtkwaliteit door slimme regeling
- Lager geluidsniveau (70% regeling)
- Besparing op grootte van ventilatieunit en grootte van collectieve kanaalschachten (70% regeling)



Algemeen

ComfoZone is een gezoneerd ventilatiesysteem, waarmee de toegevoerde lucht verdeeld wordt tussen de woonzone en de slaapzone. 's Nachts is ventilatielucht nodig in de slaapzone. De woonzone heeft dan weinig ventilatie nodig. Overdag is juist de meeste ventilatielucht nodig in de woonzone. ComfoZone regelt de luchtverdeling op basis van de gemeten CO₂-concentraties. Zo wordt voorkomen, dat er meer wordt geventileerd dan noodzakelijk voor een goede luchtkwaliteit en een comfortabel binnenklimaat. De CO₂ sensoren in het systeem worden als sensor gebruikt die het systeem automatisch aanstuurt op basis van de behoefte. De CO₂ sensoren kunnen daardoor niet als handmatige bediening worden gebruikt. Voor het bouwbesluit is het noodzakelijk dat een unit bediend kan worden. Dit kan via het display op de unit zelf of door middel van een extra bediening zoals een RFZ, Timer RF of een SA 1-3V.

ComfoZone is te combineren met de ventilatieunits ComfoAir E en ComfoAir Q.

70% regeling

Bij toepassing van een gezoneerd balans ventilatiesysteem zoals Zehnder ComfoZone, mag er volgens het Bouwbesluit gebruikt gemaakt worden van de zogenaamde 70% regeling. Deze regeling houdt in dat als je in staat bent om meerdere zones onafhankelijk van elkaar naar behoefte te ventileren, dat je dan maar 70% van de totale ventilatiebehoefte van de woning gelijktijdig hoeft te realiseren. Dit resulteert in een nog lagere geluidsniveau en minder energieverbruik. Daarnaast kunnen afhankelijk van de situatie, de ventilatieunit en het collectieve toevoerkanaal kleiner gedimensioneerd worden.

Samenstelling

ComfoZone bestaat tenminste uit twee zonekleppen waarmee de verdeling tussen de woon- en slaapzone wordt gecreëerd, de

ComfoZone Box voor de regeling, een CO₂-sensor 0-10V voor de woonzone en 2 CO₂ sensoren 0-10V bedraad, één voor de woonzone en één voor de slaapzone. De zonekleppen zijn leverbaar in Ø125mm en Ø160mm. ComfoZone wordt geleverd in pakketvorm. Afhankelijk van de gewenste configuratie kan gekozen worden voor één van onderstaande pakketten:

Comfozone*	
ComfoAir E pakket Ø125	ComfoAir E pakket Ø160
1x ComfoZone Box	1x ComfoZone Box
2x Zoneklep Ø125	2x Zoneklep Ø160
2x CO ₂ sensor 0-10 V 67	2x CO ₂ sensor 0-10 V 67

Comfozone*	
ComfoAir Q pakket Ø125	ComfoAir Q pakket Ø160
1x ComfoZone Box	1x ComfoZone Box
1x Option Box	1x Option Box
2x Zoneklep Ø125	2x Zoneklep Ø160
2x CO ₂ sensor 0-10 V 67	2x CO ₂ sensor 0-10 V 67

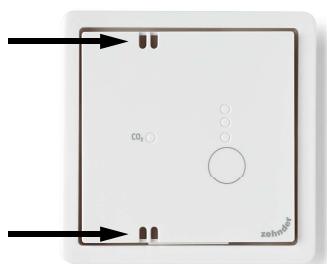
Tabel 1.0: Overzicht inhoud ComfoZone pakketten
* De ventilatie unit dient apart besteld te worden

Zehnder ComfoZone

Montage

CO₂-sensoren

De CO₂-sensoren dienen gemonteerd te worden op een binnenwand op de hoogte van minimaal 1 meter en maximaal 1,5 meter boven de vloer. Van belang is dat de sensor na montage niet onderhevig is aan stralingswarmte, warme luchtstromen of tocht. Daarnaast dienen de luchtopeningen aan de boven- en onderzijde van de sensor vrijgelaten te worden (zie afbeelding 2.0).



Afbeelding 2.0: Luchtopeningen CO₂-sensoren

Monteer de CO₂-sensoren in de ruimtes die dagelijks gebruikt worden. Om werking van het systeem in zowel de slaap- en woonzone te garanderen is het noodzakelijk om tenminste één CO₂ sensor per zone te monteren. Voor een optimaal binnenklimaat is het aan te raden om elke slaapkamer ook uit te rusten met een CO₂ sensor. Op de ComfoZone Box kunnen maximaal 6 CO₂ sensoren aangesloten worden.

Zonekleppen

Om ervoor te zorgen dat de zonekleppen voor service bereikbaar blijven, is het advies om de zonekleppen zo dicht mogelijk bij de ventilatie unit te monteren. De zonekleppen zijn verkrijgbaar in diameter 125mm en diameter 160mm.



Afbeelding 2.1: Zoneklep

ComfoZone Box

De ComfoZone Box dient bij de ventilatie unit aan de muur te worden gemonteerd. Deze box heeft een eigen voeding, er dient daarom rekening te worden gehouden met een extra stopcontact in de technische ruimte. Daarnaast is het advies om de ComfoZone Box tussen de 1,0 en 1,5 meter boven de vloer te monteren zodat deze zichtbaar en goed bedienbaar is.

De ComfoZone Box kan met maximaal zes CO₂-sensoren 0-10V (woon- en/of slaapzone) worden aangesloten.



Afbeelding 2.2: ComfoZone Box

T-stukken

Voor de aftakking van de luchtkanalen naar de woon- en slaapzone heeft Zehnder T-stukken in het assortiment.



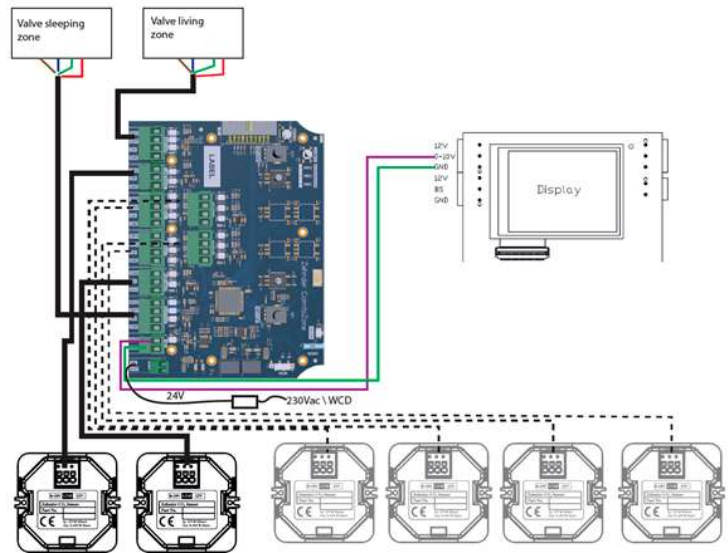
Afbeelding 2.3: T-Stukken

Zehnder ComfoZone

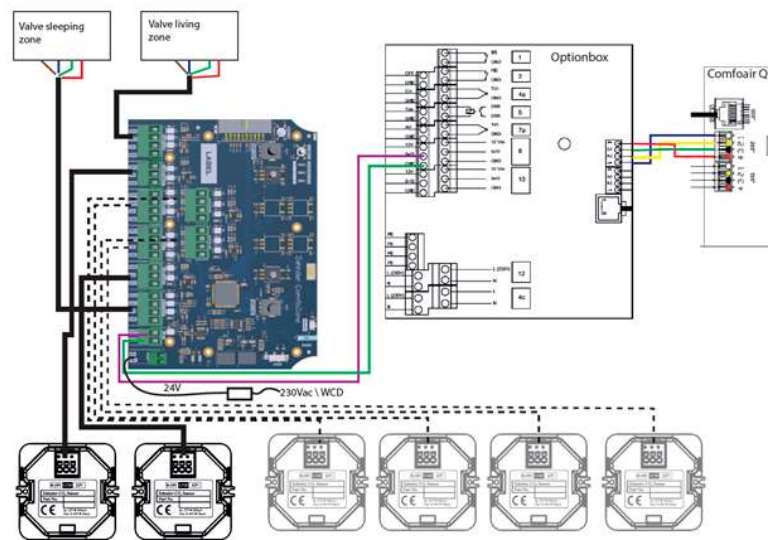
Aansluiting

Zowel de zonekleppen als de CO₂ – sensoren dienen aangesloten te worden op de ComfoZone Box, de ComfoZone Box zelf dient aangesloten te worden op de ventilatie-unit.

Gebruik voor het aansluiten van de CO₂-sensoren en de warmte-terugwinunit een massieve kabel met een diameter van 0,6mm.



Abbeelding 3.0: Aansluitschema in combinatie met ComfoAir E

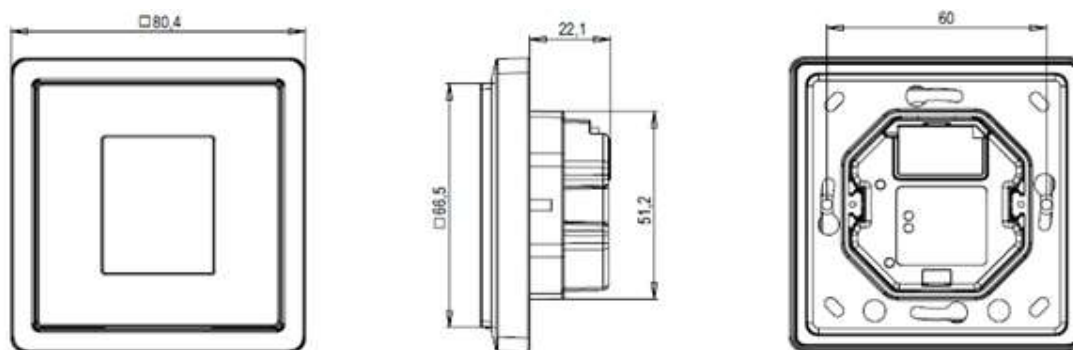


Abbeelding 3.1: Aansluitschema in combinatie met ComfoAir Q

Zehnder ComfoZone

Maatschetsen

CO₂-sensoren

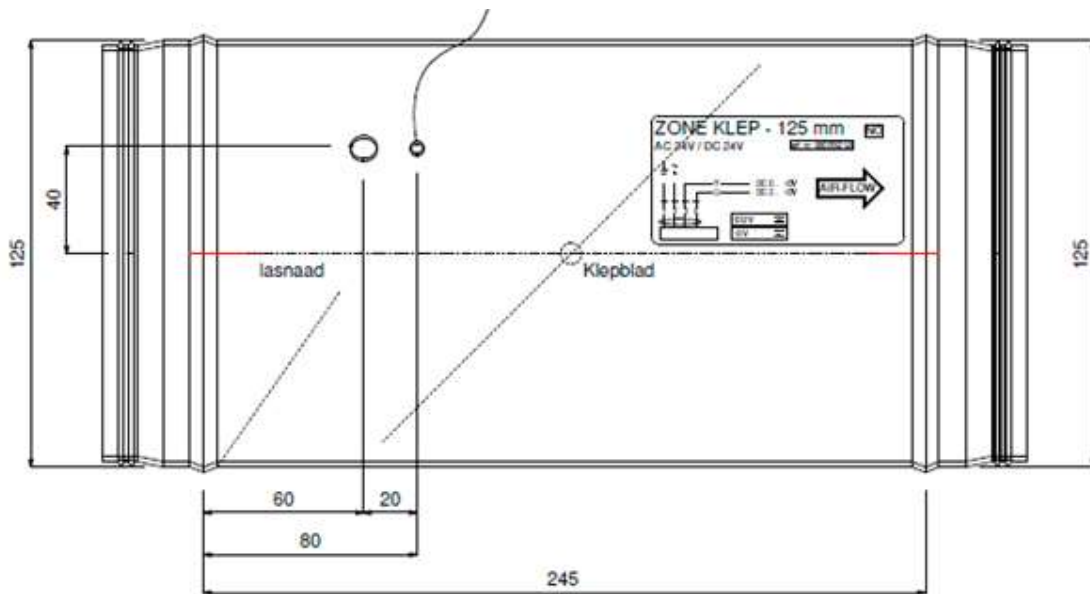


Abbeelding 4.0: Zehnder CO₂-sensor 0-10V 67

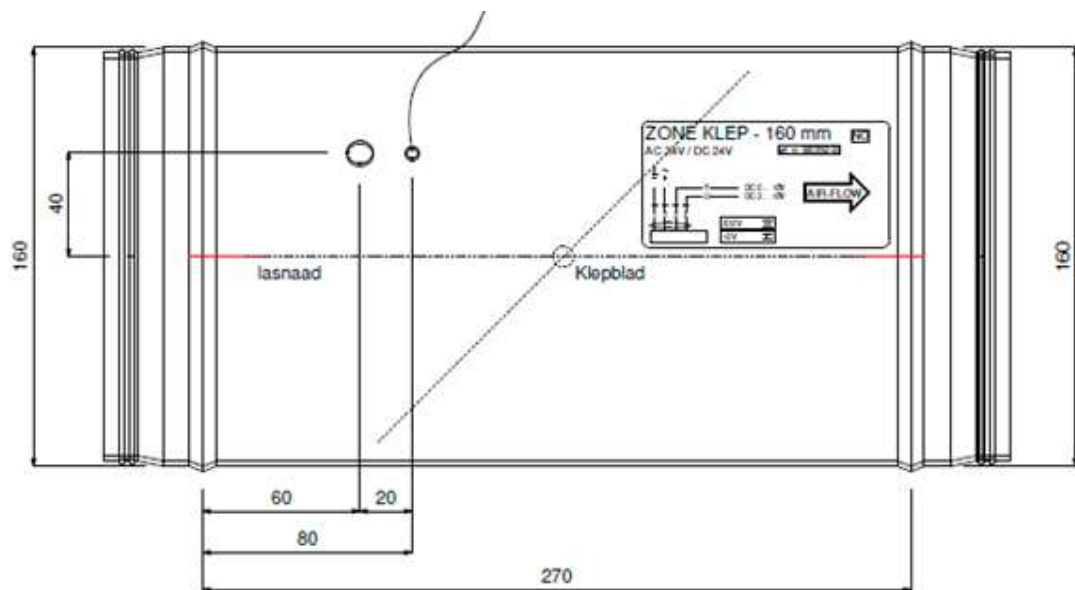
Zehnder ComfoZone

Maatschetsen

Zonekleppen



Afbeelding 4.1: Zoneklep Ø125mm

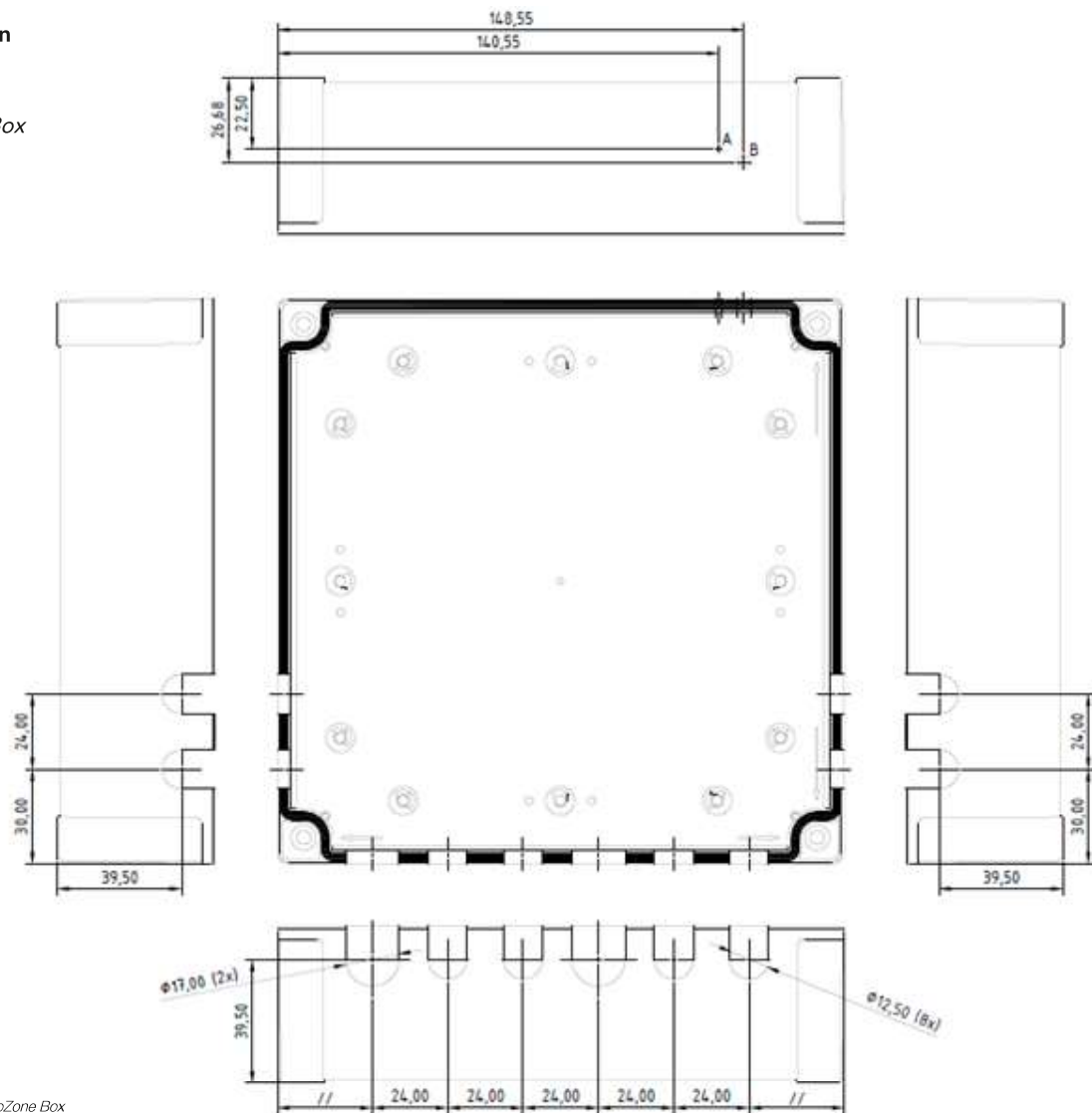


Afbeelding 4.2: Zoneklep Ø160mm

Zehnder ComfoZone

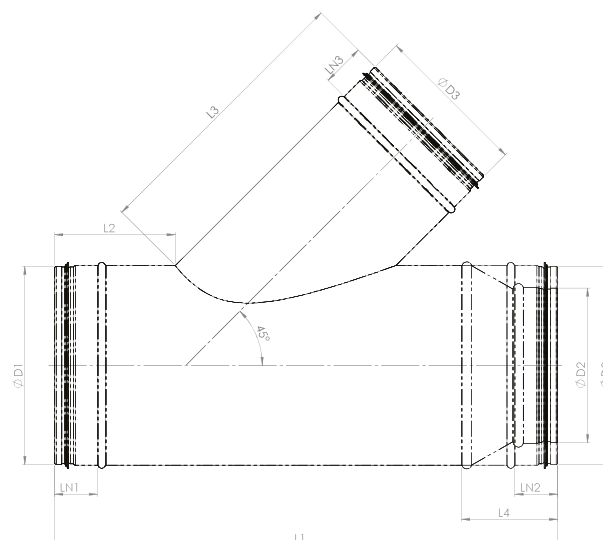
Maatschetsen

ComfoZone Box



Abbeelding 4.3: ComfoZone Box

Maatschets T Stuk



Zehnder ComfoZone

Artikeloverzicht

Pakketten		
Artikelnummer	Pakketten	Inhoud pakket
708000060	ComfoZone ComfoAir E pakket rond 125	1x ComfoZone box 2x kleppen DN 125 2x CO2 sensor 0-10V 67
708000070	ComfoZone ComfoAir E pakket rond 160	1x ComfoZone box 2x kleppen DN 160 2x CO2 sensor 0-10V 67
708000040	ComfoZone ComfoAir Q pakket rond 125	1x ComfoZone box 1x Option Box 2x kleppen DN 125 2x CO2 sensor 0-10V 67
708000050	ComfoZone ComfoAir Q pakket rond 160	1x ComfoZone box 1x Option Box 2x kleppen DN 160 2x CO2 sensor 0-10V 67

Tabel 2.0: Artikeloverzicht pakketten

Losse artikelen	
Artikelnummer	Omschrijving
708000030	ComfoZone Box
708000010	Zoneklep Ø125mm
708000020	Zoneklep Ø160mm
655000850	CO2-sensor 0-10V 67
471502007	Option Box ComfoAir Q
990326300	T Stuk 125/125/125x45
990326301	T Stuk 160/160/160x45
990326316	T Stuk 200/200/200x45

Tabel 2.1: Artikeloverzicht losse artikelen