

# Zehnder ComfoSense C

Bediening met uitgebreide instelmogelijkheden voor ComfoAir Q



# Zehnder ComfoSense C

Bediening met uitgebreide instelmogelijkheden voor ComfoAir Q

## Belangrijkste kenmerken

- Toepasbaar op de ComfoAir Q unit
- Connectie met ComfoAir Q via 4-aderige kabel
- Toepasbaar in verschillende gangbare merken schakelmateriaal
- Eenvoudig en intuïtief bedieningspaneel
- Automatische of handmatige ventilatie mogelijk
- Datum en tijd instelbaar
- Instelbaar op comforttemperatuur
- Filterstatusmelding en storingswaarschuwing
- Week- en weekendprogramma instelling
- Geïntegreerde RF ontvanger
- Instelbare Boost-functie (30')



## Algemeen

De ComfoSense C is een bedieningspaneel die toegepast kan worden in combinatie met ComfoAir Q unit. De ComfoSense C wordt geïntegreerd in het schakelmateriaal. Dit zorgt voor een passende vormgeving en eenheid in de woonkamer. De bewoner kan de ventilatiestanden regelen. Vanuit de woonkamer communiceert de ComfoSense C met de ComfoAir Q unit. Alle instellingen van de ComfoAir Q kunnen via de ComfoSense C aangestuurd worden.

## Behuizing

Standaard worden vier frames meegeleverd met de ComfoSense C. Deze zijn geschikt voor de volgende merken schakelmateriaal:

- Busch-Jaeger (Reflex, Reflex SI)
- Gira system 55
- Jung (A500, AS500/A, Plus/A, Creation)
- Merten (System M, System Basis, 1-M/Atelier-M)
- Siemens-Delta i-system

Voor elk merk kan er gekozen worden voor de kleur wit (RAL 9010) of crème (RAL 9001). De ComfoSense C is geschikt voor inbouw en opbouw. Het schakelraam dient aangeschaft te worden van het betreffende merk. Bij opbouw dient ook een opbouwdoos aangeschaft te worden van het betreffende merk schakelmateriaal.

## Bediening gebruiker

De gebruiker kan op verschillende manieren via de ComfoSense C de ventilatiestanden wijzigen. Handmatig kan de ventilatiestand worden aangepast. Er kan een weekprogramma worden geprogrammeerd. Ook kan er voor een tijdelijke hoogstand worden gekozen. De gebruiker die meer wil weten kan via een menu zien welke functies van de ComfoAir Q unit in gebruik zijn en over hoeveel weken de filters vervangen moeten worden. De ComfoSense C geeft filter en storingsmeldingen aan.

## Bediening installateur

De installateur kan alles via de ComfoSense C wat hij ook bij het display van de unit kan. Via een wachtwoord kan hij de ComfoAir Q unit inregelen en uitlezen.

## RF ontvanger

De ComfoSense C heeft een RF ontvanger in zich. Dit houdt in dat er externe RF bedieningen en sensoren op kunnen worden aangemeld. De ComfoSense C geeft aan wanneer hij extern wordt aangestuurd. Op de ComfoSense C is af te lezen wat de kwaliteit is van de RF verbinding.

## Technische Specificaties

### Elektrische aansluiting

- Voedingsspanning: 12V
- Communicatieprotocol RS 232
- Kabeltype: 4 maal 0.60 mm<sup>2</sup>
- Kabellengte: maximaal 50 m

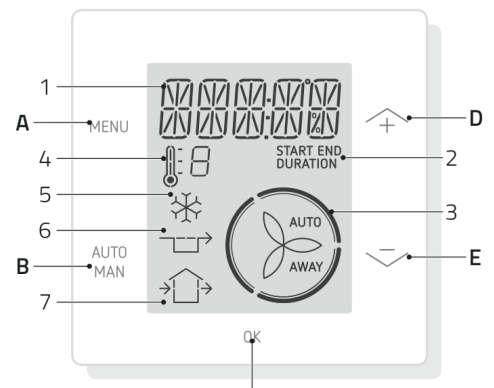
# Zehnder ComfoSense C67

## Omgeving

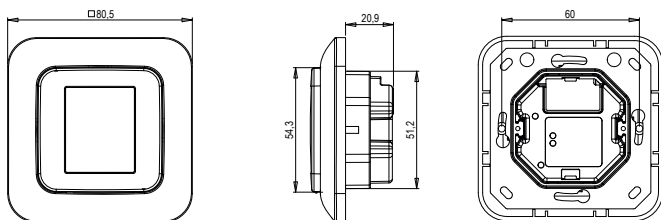
- A: MENU**
- Vanuit hoofdscherm: openen Basismenu
  - Vanuit menu: 1 niveau omhoog in menustructuur
  - In SHIFT-modus: openen Geavanceerde menu
- B: AUTO / MAN**
- Schakelen tussen AUTO of MANUAL
- C: OK**
- Vanuit menu: instelling of keuze bevestigen
  - Vanuit hoofdscherm: SHIFT-modus activeren
- D:**
- Vanuit hoofdscherm: ventilatiedebiet verhogen
  - Vanuit menu: voor navigatie in menu (naar boven)
- E:**
- Vanuit hoofdscherm: ventilatiedebiet verlagen
  - Vanuit menu: voor navigatie in menu (naar beneden)

## Communicatie op display

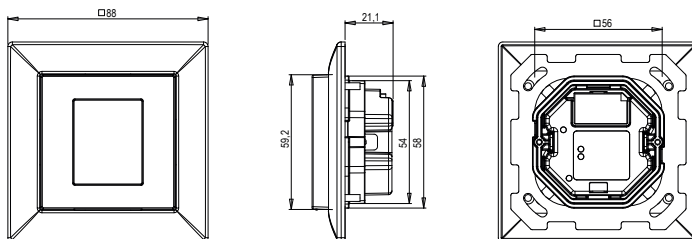
- 1**
- Tekst
  - Tijd
  - Waarde
- 2**
- Status
  - Starttijd, eindtijd of duur
- 3**
- Weergave ventilatiestand
- 4**
- Temperatuurprofiel-indicatie
- 5**
- ComfoCool-symbool
- 6**
- Bypass-symbool
- 7**
- Status aan- en afvoerventilator



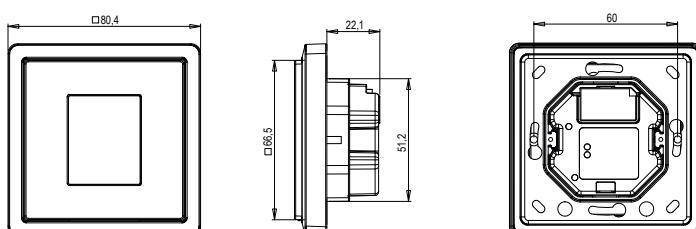
## Maatschets



Afbeelding 1.0: Maatschets ComfoSense C55



Afbeelding 2.0: Maatschets ComfoSense C55

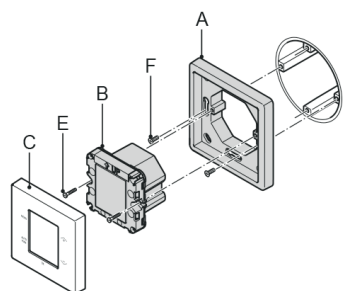


Afbeelding 3.0: Maatschets ComfoSense C67

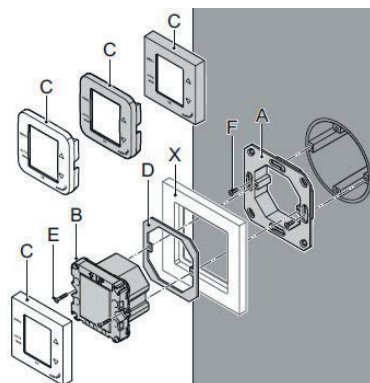
# Zehnder ComfoSense C

## Samenstelling schakelaar

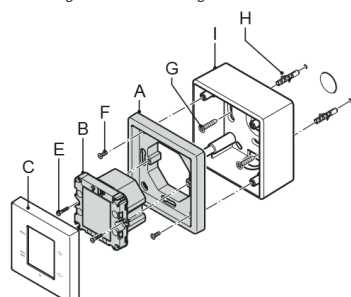
Onderstaand de verschillende componenten die onderdeel uitmaken van de ComfoSense C67 bediening. Onderdeel F, X en de holle wandcontactdoos worden niet meegeleverd met de ComfoSense C67.



Afbeelding 4.0: Samenstelling schakelaar inbouw



Afbeelding 6.0: Samenstelling schakelaar



Afbeelding 5.0: Samenstelling schakelaar opbouw

## Artikeloverzicht

Artikelnummer	Naam	Compatibel met standaard afdekraam	Zehnder afdekraam meegeleverd	Inclusief opbouwdoos
655010225	ComfoSense C55	x		
655010230	ComfoSense C67		x	
655010235	ComfoSense C67 incl. MTB		x	x

Tabel 1.0: Artikeloverzicht Zehnder ComfoSense C

## Toebehoren

Artikelnummer	Naam
659000270	ComfoSense C67 opbouwdoos 67 mm

Tabel 2.0: Toebehoren Zehnder ComfoSense C