

Ramon Soler®

Conjunto para WC con duchita metálica y llave de paso automática, cromado

Referencia: **114602**

Codigo SAP: **99F301568**

Serie:

Clasificación: BAÑO

Subclasificación: WC

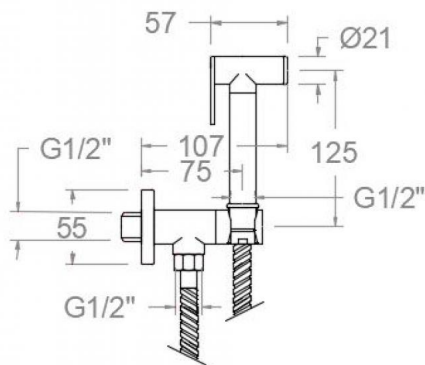
Acabado: CROMO

Composicion y recambios

- Ducha de mano : 9552 (230037)
- Flexo de ducha : 1120CHP (AAZ301305)
- Soporte de ducha : 3798 (239559)



Dibujo Técnico



Características técnicas

- Resistente al choque térmico y químico antilegionela.
- Garantía de 5 años en grifería y 2 años en complementos.
- Presión de uso entre 1-5 bar. Recomendada 3 bar.
- Resiste presiones estáticas igual o inferior a 10 bar y golpes de ariete de 25 bar.
- Nivel acústico a 3 bar: inferior a 20 dB.
- Prestaciones de confort a nivel de fidelidad, sensibilidad y constancia en la selección de la temperatura.
- Temperatura recomendada de agua caliente 55°C. Temperatura máxima de uso 65°C. Máximo 1h a 90°C.
- Superficie cromada: 15 micras de espesor de níquel, 0,3 micras de cromo.

Ensayos

- Ensayos de estanquidad, caudal, comportamiento mecánico bajo presión, resistencia mecánica, dimensiones, acústica y corrosión, realizados según las exigencias de las Normas Europeas EN 817 y EN 248.





Shattaf set with metal trigger spray and authomatic stop angle valve, chromed

Reference: **114602**

SAP code: **99F301568**

Serie:

Classification: BATH

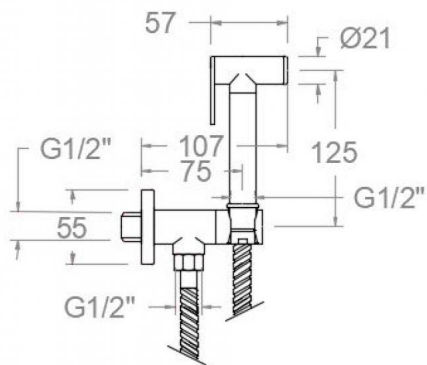
Subclassification: WC

Finish: CHROME

Composition and spare parts

- Hand shower: 9552 (230037)
- Shower flexible hose: 1120CHP (AAZ301305)
- Shower support: 3798 (239559)

Technical drawing



Technical characteristics

- Thermal shock resistant and anti-Legionella chemical.
- Guarantee of 5 year for tapware and 2 years for accessories.
- Use pressure between 1-5 bar. Recommended pressure 3 bar.
- Resists static pressure equal to or less than 10 bar and water hammer up to 25 bar.
- 3 bar acoustic level less than 20 dB.
- Comfort benefits of fidelity, sensibility and constancy in temperature selection.
- Recommended temperature for hot water: 55°C. Maximum temperature of use: 65°C up to 1 hour at 90°C.
- Chromed surface: 15 microns thick of nickel and 0.3 microns thick of chrome.

Tests

- Water tightness, flow rate, mechanical behavior under pressure, mechanical resistance, dimensional, acoustical and corrosion test according to european standards EN 817 and EN 248.





Ensemble pour WC avec douchette métallique et robinet d'arrêt automatique , chromé

Référence: **114602**

Code SAP: **99F301568**

Série:

Classification: **SALLE DE BAIN**

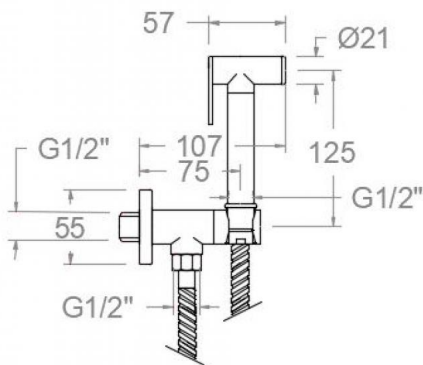
Sous-classification: **WC**

Fini: **CHROME**

Composition et pièces de rechange

- Douchette à main: 9552 (230037)
- Flexible de douche: 1120CHP (AAZ301305)
- Support de douche: 3798 (239559)

Dessin technique



Caractéristiques techniques

- Résistent au choc thermique et chimique anti-légionelle.
- Garantie de 5 ans en robinetterie et 2 ans en compléments.
- Pression d'utilisation entre 1-5 bar. Recommandée à 3 bar.
- Résiste pressions statiques égal ou inférieur à 10 bar et coups de bélier de 25 bar.
- Niveau acoustique à 3 bar: inférieur à 20 dB.
- Prestacions de confort au niveau de fidélité, sensibilité et contance dans la sélection de la température.
- Température recommandée d'eau chaude 55°C. température maximum d'utilisation 65°C. maximum 1h à 90°C.
- Surface chromée: 15 microns d'épaisseur de nickel, 0.3 microns de chrome.

Essais

- Essais d'étanchéité, débit, comportement mécanique sous pression, résistance mécanique, dimentions, acoustique et corrosion, fait selon les exigences des Normes Européenne EN 817 et EN 248.



114602 WC (3798+9552+1120C)

Referenz: **114602**

SAP code: **99F301568**

Serie:

Klassifizierung: **BADEZIMMER**

Unterklassifizierung: **WC**

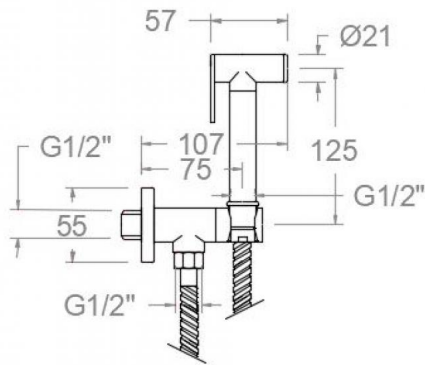
Beendet: **CHROM**

Zusammensetzung und ersatzteile

- Handbrause: 9552 (230037)
- Brauseschlauch: 1120CHP (AAZ301305)
- Wandhalterung für Handbrause: 3798 (239559)



Technische Zeichnung



Technische eigenschaften

- Widerstandsfähigkeit bei Anti-Legionellen Temperaturschock.
- Garantie von 5 Jahre in Armaturen und 2 Jahre in Zubehöre- und Komponenten.
- Benutzungsdruck zwischen 1 bis 5 bar. Optimales Benutzungsdruck bei 3 bar.
- Druckdicht bei Werten gleich oder unterhalb der 10 bar und Rückschläge von 25 bar.
- Geräuscherzeugung bei 3 bar: bleiben unterhalb der 20 dB.
- Die Komfortleistungen auf Niveau von Treue, Sensibilität und Beständigkeit bei Temperaturen Auswahl.
- Heisswassertemperatur-Empfehlung von 55°C. Maximale Temperatur bei 65°C. Maximal 1 Stunde bei 90°C.
- Zweischichtverchromung: 15 mikrometer Nickel, 0,3 mikrometer Chrom.

Tests

- Dichtungprüfung, Durchflussprüfung, Mechanische Druckprüfung, Widerstandprüfung, Maßprüfung, Geräuscherprüfung, Korrosiverprüfung, gegenüber EN 817 und EN 248.





Industias Ramon Soler, S.A.
Vallespir, 26
Pol.Ind.Fontsanta
08970 Sant Joan Despí
Barcelona - Spain
Tel. (+34) 933 738 001
Fax (+34) 933 737 858
info@rsramonsoler.com

www.ramonsoler.net