

Ramon Soler[®]

New Fly, monomando de lavabo inclinado con válvula automática de ABS 1¼", Ref. 9065 cromado

Referencia: **570103VA(9065)** Código SAP: **57A303778**

Serie: NEW FLY

Clasificación: BAÑO

Subclasificación: LAVABO

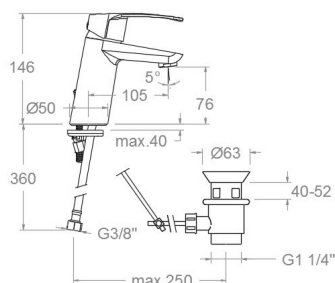
Acabado: CROMO

Composicion y recambios

- Manecilla : 5700C3-40 (57Z304019)
- Distintivo : DT1-CN (252825)
- Cobertor tuerca cartucho : **Falta Alpha (57Z304409)**
- Tuerca cartucho : TSC400 (230451)
- Cartucho : 40301-3 (AAZ304466)
- Aireador : 1522 (250719)
- Bolsa de sujeción: **Falta Alpha (AAZ304484)**
- Junta de base: **Falta Alpha (AAZ304485)**
- Válvula automática: 9065 (139905)
- Conexiones flexibles : **Falta Alpha (AAZ304476)**



Dibujo Técnico



Características técnicas

- Cartucho cerámico Ø40 mm.
- Sistema de ahorro de agua S2 mediante la apertura de la manecilla en dos fases y Sistema de apertura central en frío S3.
- Caudal a 3 bar: 12 l/min.
- Resistente al choque térmico y químico antilegionela.
- Garantía de 5 años en grifería y 2 años en complementos.
- Presión de uso entre 1-5 bar. Recomendada 3 bar.
- Resiste presiones estáticas igual o inferior a 10 bar y golpes de ariete de 25 bar.
- Nivel acústico a 3 bar: inferior a 20 dB.
- Prestaciones de confort a nivel de fidelidad, sensibilidad y constancia en la selección de la temperatura.
- Temperatura recomendada de agua caliente 55°C. Temperatura máxima de uso 65°C. Máximo 1h a 90°C.
- Superficie cromada: 15 micras de espesor de níquel, 0.3 micras de cromo.

Ensayos

- Ensayos de estanquidad, caudal, comportamiento mecánico bajo presión, resistencia mecánica, dimensiones, acústica y corrosión, realizados según las exigencias de las Normas Europeas EN 817 y EN 248.



570103 VA(9065) CHROME LEANING WASHBASIN NEW FLY S3

Reference: **570103VA(9065)** SAP code: **57A303778**

Serie: NEW FLY

Classification: BATH

Subclassification: BASIN

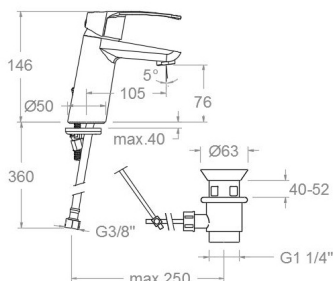
Finish: CHROME

Composition and spare parts

- Handle: 5700C3-40 (57Z304019)
- Index: DT1-CN (252825)
- Cartridge nut cover: **Falta Alpha (57Z304409)**
- Cartridge nut: TSC400 (230451)
- Cartridge: 40301-3 (AAZ304466)
- Aerator: 1522 (250719)
- Fixation bag: **Falta Alpha (AAZ304484)**
- Base seal: **Falta Alpha (AAZ304485)**
- Pop-up waste: 9065 (139905)
- Flexible hose: **Falta Alpha (AAZ304476)**



Technical drawing



Technical characteristics

- Ceramic cartridge Ø40 mm.
- Water saving system S2 through the handle opening in two phases and Cold opening central system S3.
- Flow rate at 3 bar: 12 l/min.
- Thermal shock resistant and anti-Legionella chemical.
- Guarantee of 5 year for tapware and 2 years for accessories.
- Use pressure between 1-5 bar. Recommended pressure 3 bar.
- Resists static pressure equal to or less than 10 bar and water hammer up to 25 bar.
- 3 bar acoustic level less than 20 dB.
- Comfort benefits of fidelity, sensibility and constancy in temperature selection.
- Recommended temperature for hot water: 55°C. Maximum temperature of use: 65°C up to 1 hour at 90°C.
- Chromed surface: 15 microns thick of nickel and 0.3 microns thick of chrome.

Tests

- Water tightness, flow rate, mechanical behavior under pressure, mechanical resistance, dimensional, acoustical and corrosion test according to european standards EN 817 and EN 248.



570103 VA(9065) CHROME LAVABO INCLINÉ NEW FLY S3

Référence: **570103VA(9065)** Code SAP: **57A303778**

Série: NEW FLY

Classification: SALLE DE BAIN

Sous-classification: LAVABO

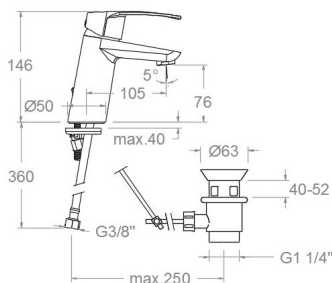
Fini: CHROME

Composition et pièces de rechange

- Manette: 5700C3-40 (57Z304019)
- Index: DT1-CN (252825)
- **Écrou de fixation cartouche: Falta Alpha (57Z304409)**
- Écrou de cartouche: TSC400 (230451)
- Cartouche: 40301-3 (AAZ304466)
- Aérateur: 1522 (250719)
- **Sac de fixation: Falta Alpha (AAZ304484)**
- **Joint de base: Falta Alpha (AAZ304485)**
- Vidage: 9065 (139905)
- **Connexions flexibles: Falta Alpha (AAZ304476)**



Dessin technique



Caractéristiques techniques

- Cartouche céramique Ø40 mm.
- Système d'économie d'eau S2 à travers de l'ouverture de la manette en deux phases et Système d'ouverture central en froid S3.
- Débit à 3 bar: 12 l/min.
- Résistant au choc thermique et chimique anti-légionelle.
- Garantie de 5 ans en robinetterie et 2 ans en compléments.
- Pression d'utilisation entre 1-5 bar. Recommandée à 3 bar.
- Résiste pressions statiques égal ou inférieur à 10 bar et coups de bélier de 25 bar.
- Niveau acoustique à 3 bar: inférieur à 20 dB.
- Prestacions de confort au niveau de fidélité, sensibilité et contance dans la sélection de la température.
- Température recommandée d'eau chaude 55°C. température maximum d'utilisation 65°C. maximum 1h à 90°C.
- Surface chromée: 15 microns d'épaisseur de nickel, 0.3 microns de chrome.

Essais

- Essais d'étanchéité, débit, comportement mécanique sous pression, résistance mécanique, dimentions, acoustique et corrosion, fait selon les exigences des Normes Européenne EN 817 et EN 248.



570103 VA(9065) WASCHTISCH-EINHEBELMISCHER GENEIGT NEW FLY S3

Referenz: **570103VA(9065)** SAP code: **57A303778**

Serie: NEW FLY

Klassifizierung: BADEZIMMER

Unterklassifizierung:WASCHTISCH

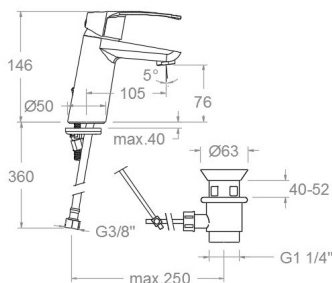
Beendet: CHROM

Zusammensetzung und ersatzteile

- Hebel: 5700C3-40 (57Z304019)
- Merkmal: DT1-CN (252825)
- Kartuschenringblende: Falta Alpha (57Z304409)
- Kartuschenmutter: TSC400 (230451)
- Kartusche: 40301-3 (AAZ304466)
- Luftsprudler : 1522 (250719)
- Befestigungstasche: Falta Alpha (AAZ304484)
- Basisdichtung: Falta Alpha (AAZ304485)
- : 9065 (139905)
- Flexibler Edelstahlschlauch: Falta Alpha (AAZ304476)



Technische Zeichnung



Technische eigenschaften

- Keramik-Kartusche \varnothing 40mm.
- Wasser- und Energieeinsparung, Öffnung über einen Zwischenanschlag S2 sowie Mittelstellung Kaltwasser S3.
- Durchfluss bei 3 bar: 12 l/min.
- Widerstandsfähigkeit bei Anti-Legionellen Temperaturschock.
- Garantie von 5 Jahre in Armaturen und 2 Jahre in Zubehöre- und Komponenten.
- Benutzungsdruck zwischen 1 bis 5 bar.Optimales Benutzungsdruck bei 3 bar.
- Druckdicht bei Werten gleich oder unterhalb der 10 bar und Rückschläge von 25 bar.
- Geräuscherzeugung bei 3 bar: bleiben unterhalb der 20 dB.
- Die Komfortleistungen auf Niveau von Treue, Sensibilität und Beständigkeit bei Temperaturen Auswahl.
- Heisswassertemperatur-Empfehlung von 55°C. Maximale Temperatur bei 65°C. Maximal 1 Stunde bei 90°C.
- Zweischichtverchromung: 15 μ m Nickel, 0,3 μ m Chrom.

Tests

- Dichtungprüfung, Durchflussprüfung, Mechanische Druckprüfung, Widerstandprüfung, Maßprüfung, Geräuscherprüfung, Korrosiverprüfung, gegenüber EN 817 und EN 248.





Industias Ramon Soler, S.A.
Vallespir, 26
Pol.Ind.Fontsanta
08970 Sant Joan Despí
Barcelona - Spain
Tel. (+34) 933 738 001
Fax (+34) 933 737 858
info@rsramonsoler.com

www.ramonsoler.net