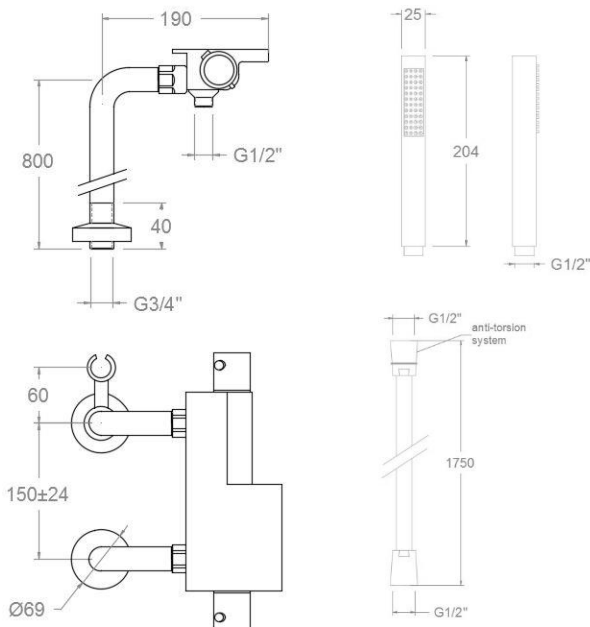




DIBUJO TÉCNICO



Termostático de baño – ducha sobre columnas con equipo de ducha

Serie: AROLA

Acabado: Cromo

Ref.: 2635 MK

Código SAP:259017

Composición y recambios

- Termostático de baño-ducha con cascada ref. 2639 S
- Columnas (2unidades) ref. 1370 S
- Soporte de ducha para columnas ref. 3517
- Teleducha anti-cal metálica ref. 4713 MK
- Flexo anti-giro de 1,75m, PVC plateado ref. 2471C
- Tuerca de latón ref. TC 3/4
- Florón+excentrica ref. 1333
- Florón ref. 1322
- Excentrica ref. E 1/2"-3/4" ST
- Cartucho termostático ref. 1700 T
- Cartucho distribuidor ref. 4000
- Válvula anti-retorno ref. ARD 15
- Racord ref. RD01M
- Asiento ref. AGTI
- Tuerca de asiento ref. T 3/4" T
- Anillo limitador ref. ALT1
- Volante temperatura ref. 2651
- Volante caudal ref. 2659
- Tapa de volante ref. 3761

Características técnicas

- Termostático con salida cascada para baño
- Inversor integrado en el mando de caudal
- Rápida respuesta a variaciones de temperatura. Tiempo máximo 1 segundo.
- Instalación mínima recomendada con calentadores a gas o eléctricos a partir de 10 litros(Potencia 18 Kw)
- Cartucho termostático con Sistema Hot Block de seguridad antiquemaduras y Sistema Termostop de bloqueo de la temperatura a 38º.
- Nivel acústico a 3 bar < 20 dB.
- Caudal a 3 bar: Ducha (12 l/min). Baño (20 l/min).
- Cromado latón: 15 micras de espesor de níquel, 0,3 micras de cromo.
- Presión de uso entre 1-5 bar, recomendada 3 bar. Resiste presiones estáticas ≤ 10 bar y golpes de ariete de 25 bar.
- Temperatura recomendada de agua caliente 55°C. Temperatura máxima de uso 65°C. Máximo 1h a 90°C.
- Resistente al choque térmico y químico anti-legionela.
- Garantía de 5 años, garantía del cartucho termostático 2 años.

OBSERVACIONES:

Ensayos de estanquidad, caudal, comportamiento mecánico bajo presión, resistencia mecánica, dimensiones, acústica y corrosión, realizados según las exigencias de la Norma Europea EN 1111.