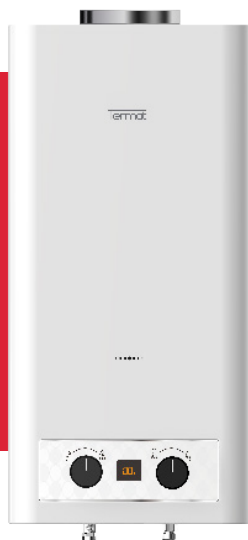


Termat

GAMA AQUA



3 AÑOS
GARANTÍA
TOTAL
COMPROMISO DE CALIDAD

M PERFIL

A ACS

Ficha técnica

CALENTADOR A GAS ATMOSFÉRICO SERIE ONE

11
L/min

Gran
producción
de ACS



Sin llama
piloto



Super slim



Led Display



Múltiple
protección



Precisión de
temperatura

LOW NOX
N6x

Clase 6 NOx

MODELOS

		TTCLA11NOXONE2GLP	TTCLA11NOXONE2GN
CÓDIGO EAN		8435483851610	8435483851603
Alimentación Eléctrica	V, F, Hz	2 x Pila D 1.5V (DC)	
POTENCIA			
Potencia entrada	kW	22	22
Potencia útil	kW	19,4	19,4
Potencia entrada mínima	kW	7,5	7,5
Potencia salida mínima	kW	6,8	6,8
Rendimiento	%	79	79
Perfil declarado	—	M	M
Clasificación energética	—	A	A
RENDIMIENTO			
Tipo de gas	—	Butano G30 / Propano G31	Natural G20
Combustión	—	Cámara abierta	Cámara abierta
Encendido		Automático	Automático
Presión de gas	mbar	29	20
Consumo máximo de gas	m ³ /h	0,68/0,89	2,36
Emisión NOx	mg/kWh	45	27
CARACTERÍSTICAS			
Presión máxima	bar	10	10
Presión mínima	bar	0,3	0,3
Caudal máximo (2BAR)	L/min	11	11
Caudal mínimo (2BAR)	L/min	5	5
Temperatura del agua	°C	30~85	30~85
Nivel sonoro	dB	62	62
DIMENSIONES Y PESO			
Dimensiones netas (AnxAI×Pr)	mm	330x629x213	330x629x213
Dimensiones brutas (AnxAI×Pr)	mm	400x740x300	400x740x300
Peso neto	kg	10,1	10,1
Peso bruto	kg	11,8	11,8
CONEXIONES			
Conexión de gas	pulg.	1/2"	1/2"
Conexión de agua fría	pulg.	1/2"	1/2"
Conexión de agua caliente	pulg.	1/2"	1/2"
Salida de gases	mm	Ø 110	Ø 110
Longitud salida de gases vertical	mm	500	500
Longitud salida de gases horizontal	mm	≤500	≤500