



EMPOTRABLE DUCHA
TERMOSTÁTICO QUADRA
 Conjunto de empotrar 2/3 funciones



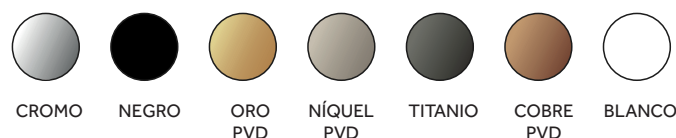
FABRICANTE

GME DIVISIÓN BAÑO, S.L.
 Av. Comarques del País Valencià 197
 46930 Quart de Poblet (Valencia), ESPAÑA
 T. +34 962 521 855 Fax +34 962 521 856
 info@gmelorente.com | gmelorente.com

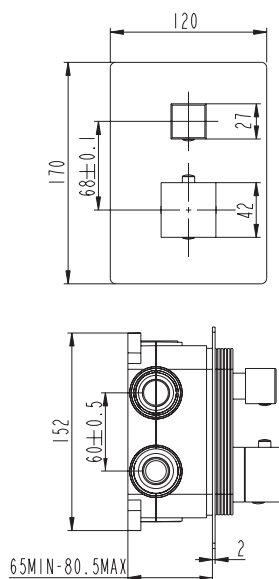
PRODUCTO

Cuerpo grifería en latón
 Caja de registro
 Cartucho termostático con sensor Vernet
 Flexo 1,5m antitorsión PVC
 Placa 17x12 cm

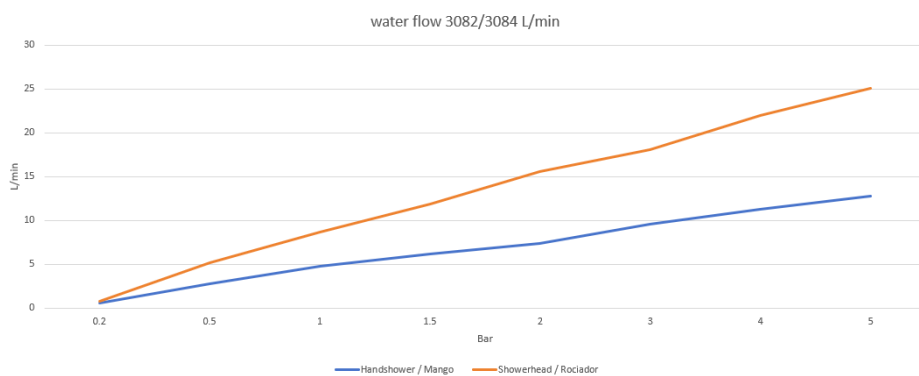
ACABADOS



MEDIDAS



Caudal de agua



ENSAYOS REALIZADOS

NORMATIVA

RESULTADO

Resistencia a la corrosión (NSS)

UNE EN 248:2003

Correcto

Estanqueidad

UNE EN 817:2009

Correcto

Resistencia mecánica bajo presión

UNE EN 817:2009

Correcto

Resistencia torsión órgano maniobra

UNE EN 817:2009

Correcto

Dispersión chorro

UNE EN 19703

>95%



Los ensayos descritos en esta ficha han sido realizados en el laboratorio de AIDIMME (ESG46261590) a petición del fabricante del producto. Los resultados obtenidos únicamente conciernen a la muestra analizada.
 Dichos resultados se recogen en el informe de ensayos referencia 223.J.2205.143.ES.01 (H.E. 22201458)