



**ORION**  
EMPOTRABLE LAVABO



#### FABRICANTE

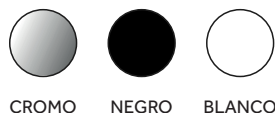
GME DIVISIÓN BAÑO, S.L.  
Av. Comarques del País Valencià 197  
46930 Quart de Poblet (Valencia), ESPAÑA  
T. +34 962 521 855 Fax +34 962 521 856  
info@gmelorente.com | gmelorente.com

#### PRODUCTO

Serie "ORION EMPOTRABLE LAVABO" de GME con servicio de entrega inmediato.

Cuerpo grifería en latón con múltiples acabados.  
Cartucho cerámico 35 mm sedal.  
Limitador de caudal 5L/min  
Caja de registro

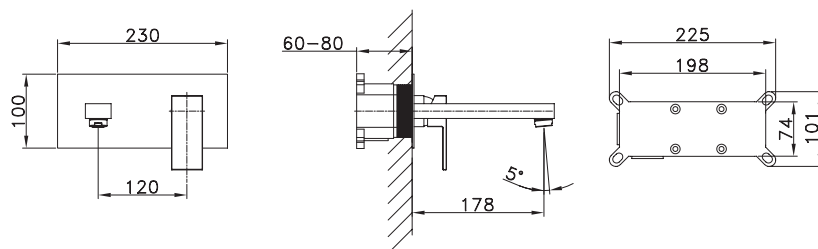
#### ACABADOS



CROMO    NEGRO    BLANCO

Información facilitada por el fabricante bajo su responsabilidad.

#### MEDIDAS



ENSAYOS REALIZADOS	NORMATIVA	RESULTADO
Resistencia a la corrosión (NSS)	UNE EN 248:2003	Correcto
Estanqueidad	UNE EN 817:2009	Correcto
Resistencia mecánica bajo presión	UNE EN 817:2009	Correcto
Resistencia torsión órgano maniobra	UNE EN 817:2009	Correcto
Caudal de agua	UNE EN 817:2009	5 l/mn
- Con aireador		13,1 l/mn
- Sin aireador		
Dispersión chorro	UNE EN 19703	>95%



**AIDIMME**  
INSTITUTO TECNOLÓGICO

Los ensayos descritos en esta ficha han sido realizados en el laboratorio de AIDIMME (ESG46261590) a petición del fabricante del producto. Los resultados obtenidos únicamente conciernen a la muestra analizada.  
Dichos resultados se recogen en el informe de ensayos referencia 223.I.2205.143.ES.01 (H.E. 22201458)