

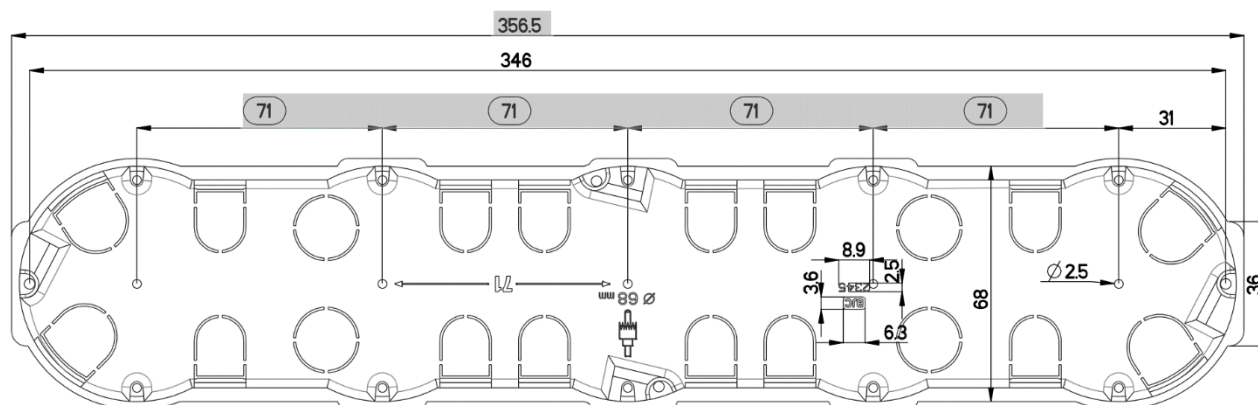
2345

Caja termoplástica para tabique hueco de 5 elementos con tornillos de cabeza plana para mejor enrasado de componentes

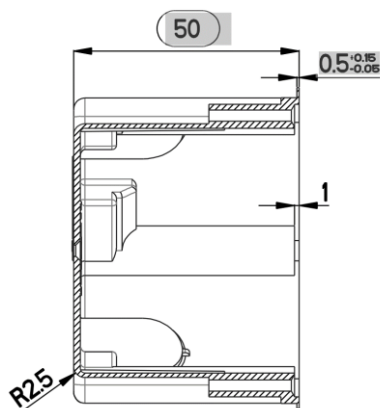
Características técnicas

Tipo de caja:	Para tabique hueco
Tipo de montaje:	Empotrado
Material:	Aislante termoplástico
Color:	Rojo
Profundidad:	50mm
Diámetro perforación:	68mm
Distancia entre centros de perforación:	71mm
Número de entradas:	4 x 20mm + 12 x 16mm (laterales) 4 x 20mm (traseras)
Tipos de entradas:	Desfondables
Ancho labio aro exterior:	0,5mm
Sistema de fijación:	Tornillo garra metálica corta

Dimensiones



FÁBRICA ELECTROTÉCNICA JOSA, S.A. UNIPERSONAL
Av. de la Llana, 95 – 08191 RUBÍ (Barcelona) España / Spain



Normas y certificados

Directiva RoHS	Sí
Directiva REACH	Sí
Directiva RAEE2	Sí

