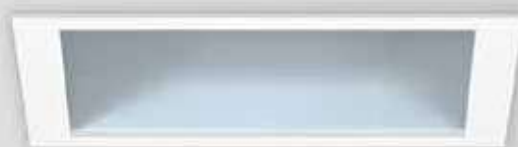


## DYNA Sq IP



### Caractéristiques du produit

---

**Corps**

Tôle d'acier

**Finition**

Poudre époxy

**Système optique**

Verre trempé opale

**Source lumineuse**

LED, RG1, CRI>80, MacAdam Step  $\leq 3$

**Durée de vie du LED**

60.000h @ L70, B10, Ta 25°C

**Alimentation électrique**

Non inclus

**Épaisseur du plafond**

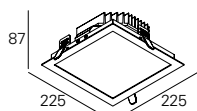
Pour plafonds de 1-25 mm

---

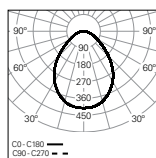


## 01. Sélectionner la version

### DYNA Sq IP



#### Verre trempé opale



W	lm output	lm/W	mA	∅	CODE*
17	2326	138	500	209x209	90758L00L0♣0♦00
24	3121	129	700	209x209	90758L00M0♣0♦00
32	3884	121	900	209x209	90758L00H0♣0♦00



\*Remplacez les symboles pour compléter le code

**Couleur** ♣  
 Blanc W  
 Noir B

**Temp. de couleur** ♦  
 3000K 3  
 4000K 0

### DYNA Sq IP

• Pour compléter le produit veuillez commander l'alimentation électrique séparément.

## 02. Sélectionner les options

### OPTIONS Code

#### Alimentation électrique HF

Driver 21W 10-42V 500mA HF	900007E
Driver 28W 28-40V 700mA HF	900303E
Driver 37,8W 30-42V 900mA HF	900500E

#### Alimentation électrique DALI

Driver 26W 09-52V 500MA DALI+ PUSH	900107H
Driver 26,3W 09-37,5V 700mA DALI+ PUSH	900111H
Driver 44,1W 09-49V 900mA DALI+ PUSH	900604H

#### Filin d'acier

L1500 mm	955000
----------	--------

#### Unité de secours (3 heures)

• Sur demande.



### Détail du produit



Vue de face