

Core

unglazed porcelain stoneware + colour body
 porcelánico no esmaltado + pasta coloreada / grès cérame non émaillé + pâte colorée



90x90 cm/36"x36" + 75x150 cm/30"x60" + 75x75 cm/30"x30" + 37,5x75 cm/15"x30" + 60x60 cm/24"x24" + 30x60 cm/11.8"x24"



Core Argent



Core Concrete



Core Plumb



Core Snow



Core Tortora



Core Ambre

Additional Information: / Información Adicional: / Informations complémentaires :



This certification is only available in the following formats: 30x60, 60x60, 75x75 and 90x90 cm in all colours.
 Esta certificación solamente está disponible en el formato: 30x60, 60x60, 75x75 y 90x90 cm en todos los colores.
 Cette certification est uniquement disponible dans les formats suivants : 30x60, 60x60, 75x75 et 90x90 cm dans toutes les couleurs.

Available Formats: / Formatos Disponibles: / Formats disponibles :

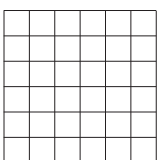
PIECES NAME NOMBRE DE LA PIEZA NOM DE LA PIÈCE	SIZES FORMATOS FORMATS (cm)	WORK SIZE DIMENSIÓN DE FABRICACIÓN DIMENSION DE FABRICATION (mm)	BOX / CAJA / BOÎTES			PALLET / PALET / PALETTE			
			PIECES PIEZAS PIÈCES	sqm m ²	MAX. AVERAGE WEIGHT PESO MEDIO MÁXIMO POIDS MOYEN MAXIMUM (Kg)	BOXES CAJAS BOÎTES	sqm m ²	MAX. AVERAGE WEIGHT PESO MEDIO MÁXIMO POIDS MOYEN MAXIMUM (Kg)	SIZE PALLET FORMATO DEL PALET FORMAT DE LA PALETTE (mm)
Core	75x150 SL RC	750 x 1500 x 9	1	1,125	22.500	42	47,250	1062	900x1560x710
Core	90x90 SL RC	900 x 900 x 9	2	1,620	32.500	30	48,600	1070	950x1060x810
Core	75x75 SL RC	750 x 750 x 9	2	1,125	23.500	48	54,000	1137	800x1200x890
Core	37,5x75 SL RC	373 x 750 x 9	4	1,125	23.500	55	61,875	1289	800x1200x890
Core	60x60 SL RC	600 x 600 x 9	4	1,440	27.000	32	46,080	950	800x1200x740
Core Decor	60x60 SL RC	600 x 600 x 9	4	1,440	27.000	32	46,080	950	800x1200x740
Core	30x60 SL RC	298 x 600 x 9	8	1,440	27.000	40	57,600	1150	800x1200x740

Core Ambre

90x90 cm / 36"x36" RC



concrete
cemento / ciment



11

Mosaic
30x30 cm / 11.8"x11.8"
5x5 cm / 2"x2"

Skirting
Rodapie
Plinthe

9x60 cm/3.5"x24" P097	18
9x75 cm/3.5"x30" P156	10
9x90 cm/3.5"x36" P197	11
9x150 cm/3.5"x60" P300	4

Strair Tread
Peldaño Romo
Nez de marche à bord arrondi

30x60 cm/11.8"x24" P197	6
30x75 cm/11.8"x30" P270	6
30x90 cm/11.8"x36" P326	3
30x150 cm/11.8"x60" P452	2

Gradone Strair
Peldaño Gradone
Nez de marche avec retombée

30x60 cm/11.8"x24" P749	2
30x75 cm/11.8"x30" P821	2
30x90 cm/11.8"x36" P1014	2
30x150 cm/11.8"x60" P2017	2

Core Extrem

Extrem

unglazed porcelain stoneware + colour body
 porcelánico no esmaltado + pasta coloreada / grès cérame non émaillé + pâte colorée



60x60x2 cm/24"x24"x0,8"



Core Extrem Argent



Core Extrem Plumb



Core Extrem Tortora



Core Extrem Ambre

Additional Information: / Información Adicional: / Informations complémentaires:

EXTREM models with a 20 mm thickness are ideal for outdoor areas and raised flooring.
 Los modelos EXTREM de 20 mm de espesor son ideales para zonas exteriores y pavimentos registrables.
 Les modèles EXTREM d'une épaisseur de 20 mm sont idéaux pour les espaces extérieurs et les planchers surélevés.

Available Formats: / Formatos Disponibles: / Formats disponibles :

PIECES NAME NOMBRE DE LA PIEZA NOM DE LA PIÈCE	SIZES FORMATOS FORMATS (cm)	WORK SIZE DIMENSIÓN DE FABRICACIÓN DIMENSION DE FABRICATION (mm)	BOX / CAJA / BOÎTES			PALLET / PALET / PALETTE			
			PIECES PIEZAS PIÈCES	sqm m ²	MAX. AVERAGE WEIGHT PESO MEDIO MÁXIMO POIDS MOYEN MAXIMUM (Kg)	BOXES CAJAS BOÎTES	sqm m ²	MAX. AVERAGE WEIGHT PESO MEDIO MÁXIMO POIDS MOYEN MAXIMUM (Kg)	SIZE PALLET FORMATO DEL PALET FORMAT DE LA PALETTE (mm)
Core Extrem	60x60 RC EXTREM	600 x 600 x 20	2	0,720	32.000	30	21,600	1015	800x1200x740

Core Extrem Argent
60x60x2 cm / 24"x24"x0.8" RC

concrete
cemento / ciment



Core

white body
azulejo / pâte blanche



30x75 cm / 11.8"x30"



Core Snow



Core Tortora



Core Carvined Snow



Core Carvined Tortora



Core Bracken Snow



Core Bracken Tortora

Available Formats: / Formatos Disponibles: / Formats disponibles :

PIECES NAME NOMBRE DE LA PIEZA NOM DE LA PIÈCE	SIZES FORMATOS FORMATS (cm)	WORK SIZE DIMENSIÓN DE FABRICACIÓN DIMENSION DE FABRICATION (mm)	BOX / CAJA / BOÎTES			PALLET / PALET / PALETTE			
			PIECES PIEZAS PIÈCES	sqm m ²	MAX AVERAGE WEIGHT PESO MEDIO MÁXIMO POIDS MOYEN MAXIMUM (Kg)	BOXES CAJAS BOÎTES	sqm m ²	MAX AVERAGE WEIGHT PESO MEDIO MÁXIMO POIDS MOYEN MAXIMUM (Kg)	SIZE PALLET FORMATO DEL PALET FORMAT DE LA PALETTE (mm)
Core	30x75 RC PB	300x750x8	7	1,575	21,000	54	85,050	1149	800x1200x1050
Core Carvined	30x75 RC PB	300x750x8	7	1,575	21,000	54	85,050	1149	800x1200x1050
Core Bracken	30x75 RC PB	300x750x8	7	1,575	21,000	54	85,050	1149	800x1200x1050

Core Concrete
30x75 cm / 11,8"x30" RC
↘

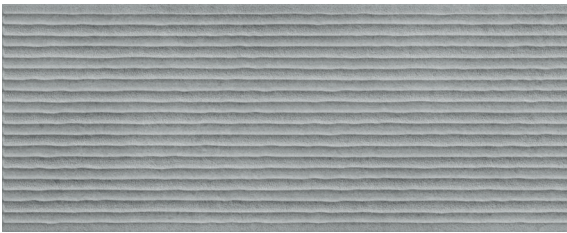
Core Carvined Concrete
30x75 cm / 11,8"x30" RC
↘



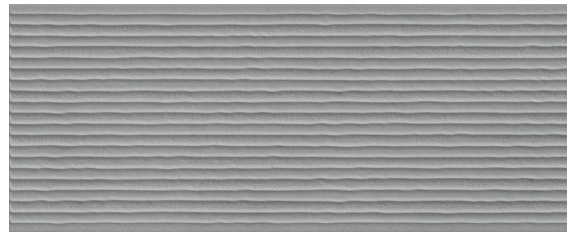
Core Argent



Core Concrete



Core Carvined Argent



Core Carvined Concrete



Core Bracken Argent



Core Bracken Concrete

