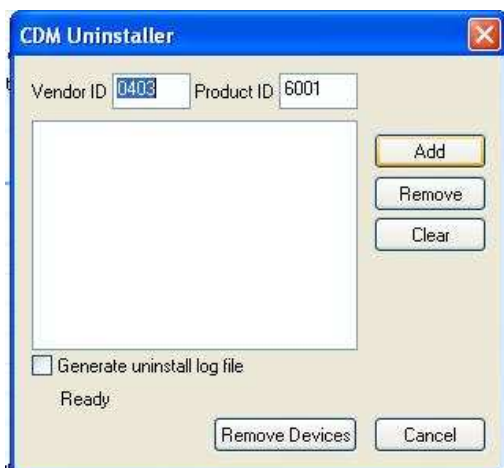




INSTALANDO LOS DRIVERS DEL CONVERSOR USB-485

- 1.- **Desconecta** el conversor del portatil.
- 2.- Ejecuta el fichero: **CDMuninstallerGUI.exe**
Se abrirá una ventana como esta:



- 3.- Haz clic en **ADD**.



- 4.- Ahora haz clic en **REMOVE DEVICE**.
Tardara un poco y te aparecerá un mensaje de que el device ha sido correctamente desinstalado.
- 5.- Vuelve a hacer **REMOVE DEVICE** varias veces por si hay varios drivers instalados.
Hasta que te aparezca el mensaje "failed remove".
- 6.- Cierra la aplicación y ejecuta el otro fichero: **CDM20828_setup**.
- 7.- Sigue los pasos de la instalación.
- 8.- **Cuando termine la instalación conecta el conversor.**
- 9.- Espera a que Windows te avise de q el usb ha sido conectado.

