



**INVOLUCRO**  
***SHELL ASSY***

**INVOLUCRO Drain Pump**  
***SHELL ASSY Drain Pump***

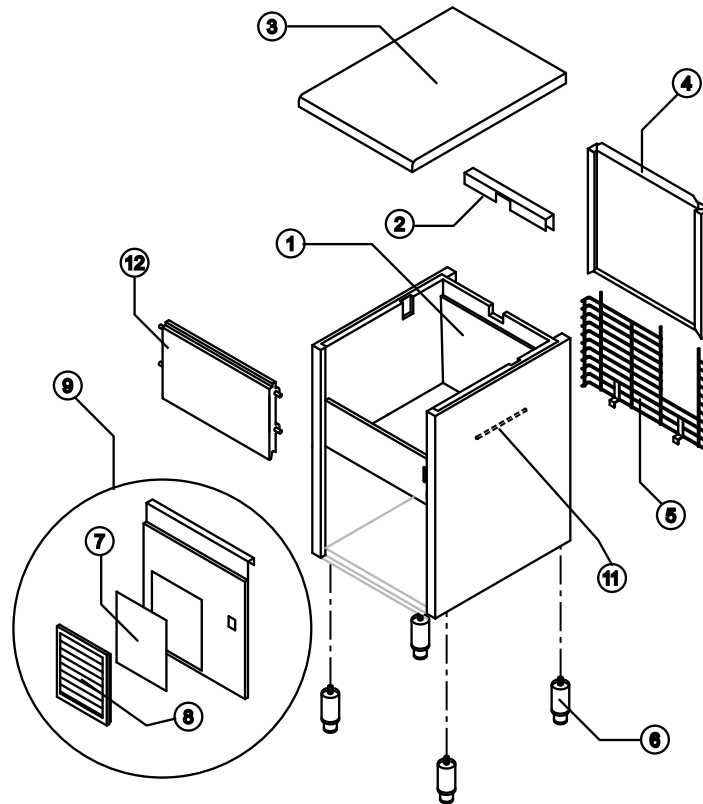
**GRUPPO FRIGORIFERO**  
***COOLING SYSTEM***

**EVAPORATORE**  
***EVAPORATOR***

**CIRCUITO IDRAULICO HC**  
***HYDRAULIC CIRCUIT HC***

**CIRCUITO IDRAULICO Drain Pump**  
***HYDRAULIC CIRCUIT Drain Pump***

**PARTI ELETTRICHE**  
***ELECTRIC PARTS***



R.	Descrizione / Description	Code
1	Assieme mobile schiumato / Foamed cabinet assy	Vedi tabella See table
2	Copertura bordo cella / Cover for ice exhaust	22590
3	Top assemblato / Top assembly	C22689
4	Pannello posteriore assemblato / Rear panel assembly	C21215
5	Griglia posteriore / Rear grid	D12014
6	Piedino INOX regolabile / Adjustable foot	20613
7	(*) Pannello filtrante / Filtering panel	18106
8	Telaio con griglia e filtro / Frame + grid & filter	C10205
9	Pannello anteriore con griglia / Front grid panel	C22507
11	Tubo portabulbo / Bulb-holder pipe	20521
12	Assieme sportello / Door assembly	C10297 (*)

(\*) Si può acquistare il Kit composto da n° 20 perni sportello e n° 20 molle / You can buy the kit including No. 20 door pins and No. 20 springs → R10981

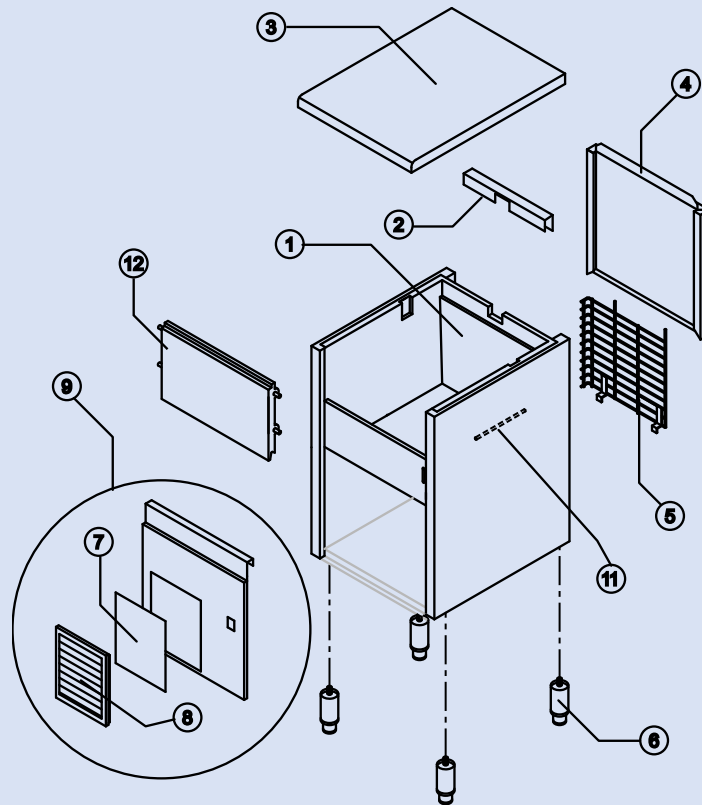
R. 1 – Assieme mobile schiumato / Foamed cabinet assy

Condensazione / Condensation	Code
Aria / Air	C11096A
Acqua / Water	C11096W

# GB902 HC

## INVOLUCRO Drain Pump

## SHELL ASSY Drain Pump

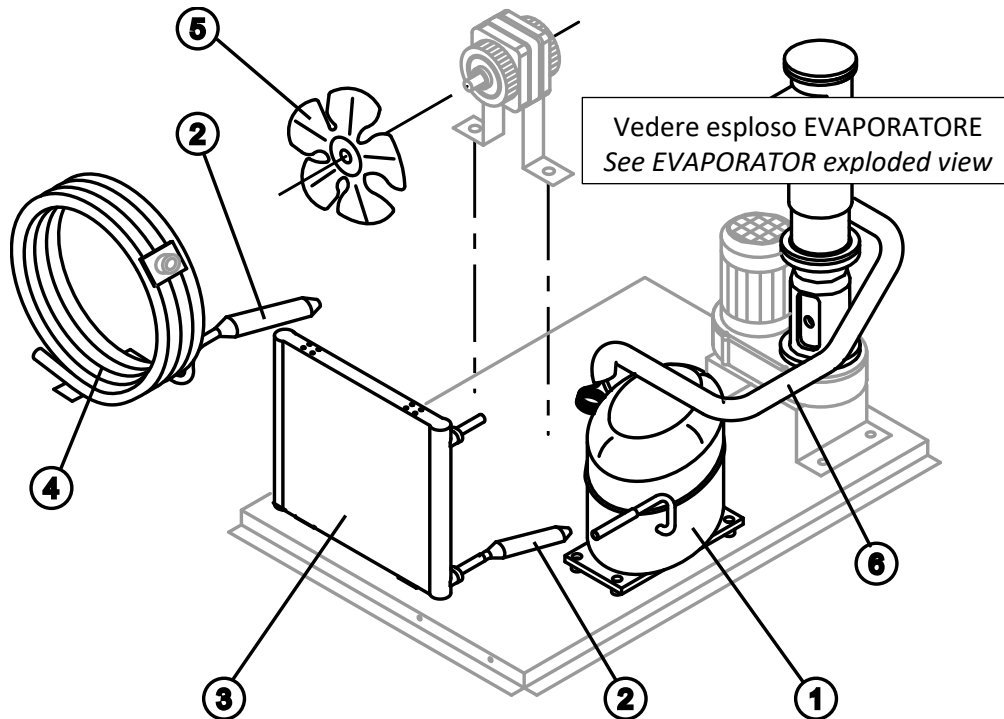


R.	Descrizione / Description	Code
1	Assieme mobile schiumato / Foamed cabinet assy	C11096DP
2	Copertura bordo cella / Cover for ice exhaust	22590
3	Top assemblato / Top assembly	C22689
4	Pannello posteriore assemblato / Rear panel assembly	C21215
5	Griglia posteriore / Rear grid	D12134
6	Piedino INOX regolabile / Adjustable foot	20613
7	(*) Pannello filtrante / Filtering panel	18106
8	Telaio con griglia e filtro / Frame + grid & filter	C10205
9	Pannello anteriore con griglia / Front grid panel	C22507
11	Tubo portabulbo / Bulb-holder pipe	20521
12	Assieme sportello / Door assembly	C10297 (*)
(*) Si può acquistare il Kit composto da n° 20 perni sportello e n° 20 molle / You can buy the kit including No. 20 door pins and No. 20 springs →R10981		

# GB902 HC

## GRUPPO FRIGORIFERO

## COOLING SYSTEM



### Componenti comuni / Common parts

R.	Descrizione / Description	Code
1	Compressore / Compressor	Vedi Tabella See Table
2 (*)	Filtro molecolare / Molecular drier	14009
6	Linea aspirazione / Suctin line	Comunicare matricola per codice ricambio for the spare parts code give us the s/n.

### Componenti solo versione Aria / Parts for Air-cooled version only

R.	Descrizione / Description	Code
3	Condensatore ad Aria / Air condenser	Versione attuale / Current version 201221
3	Condensatore ad Aria / Air condenser	Fino a matr. / Till s/n. 874524 201131
5	Ventola aspirante / Fan blade	20096

### Componenti solo versione Acqua, per il momento è disponibile solo con voltaggio 220-240V ~ 50Hz/ Parts for Water-cooled version only – for the moment available only with 220-240v ~ 50Hz Voltage

R.	Descrizione / Description	Code
4	Condensatore ad Acqua / Water condenser	14057
5	Ventola aspirante / Fan blade	10213

### R. 1 – Compressore / Compressor

Tensione/ Voltage	Code
220-240V ~ 50Hz (S11)	231159
220-230V ~ 60Hz (S12) ♦	231508

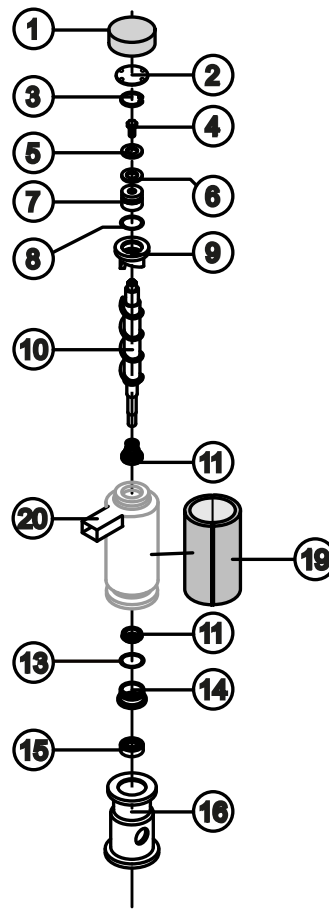
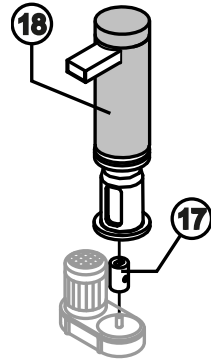
♦ per il momento è disponibile solo per versione ad Aria  
for the moment available only Air-cooled version

(\*) Ricambio suggerito / Recommended spare parts

# GB902 HC

## EVAPORATORE

## EVAPORATOR



### Componenti comuni / Common parts

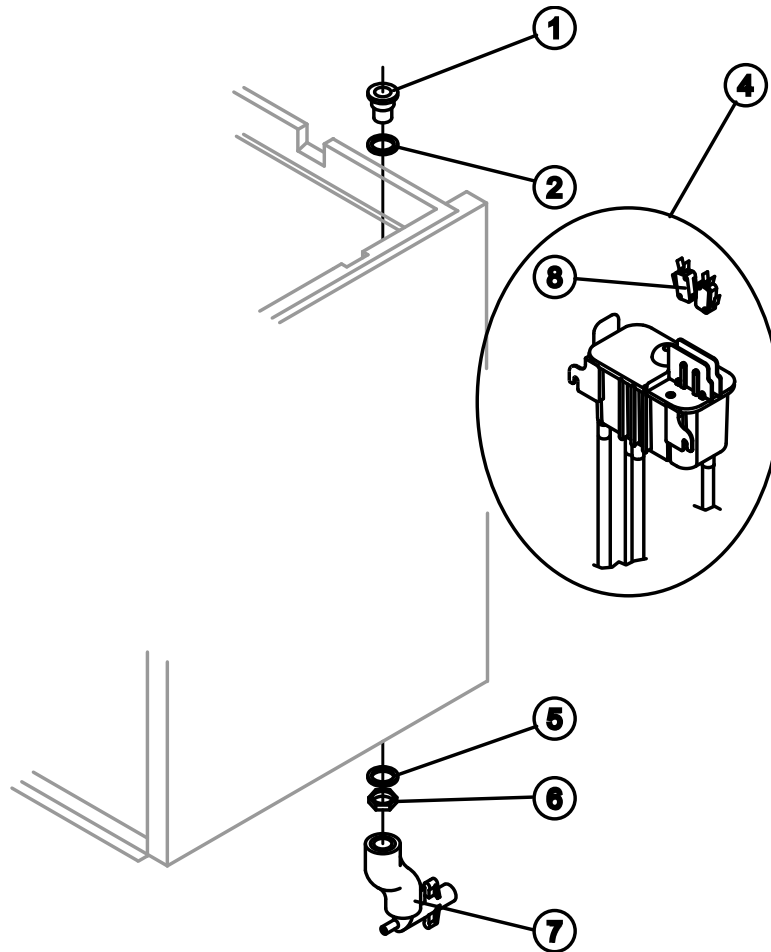
R.	Descrizione / Description	Code
1	Copertura isolante superiore / Insulating cap	18170
2	Dischetto di chiusura / Closing disk	22825
3	Anello d'arresto / Seeger	20043
4	Vite acciaio inox / Stainless steel screw	20663
5	Dischetto di spessoramento / Shimming disk	22826
6	Dischetto autolubrificante / Self-lubricating disk	20631
7	Cuscinetto reggispinna Inox / Stainless steel thrust bearing	20686
8	Guarnizione OR 3087 / OR Gasket 3087	20688
9	Rompighiaccio / Ice breaker	201236
10	Coclea / Auger	20783
11	Tenuta ceramica / Ceramic seal	20937
13	Guarnizione OR 3162 mat. NBR70 / OR Gasket 3162 NBR70	20429
14	Anello di riduzione / Reduction ring	20785
15	Cuscinetto Inox / Stainless steel bearing	20782
16	Flangia / Flange	20629
17	Giunto / Joint	D20784
18	Evaporatore completo / Evaporator assy	C11140
19	Copertura isolante laterale / Insulating cap	18267
20	Assieme bocca uscita ghiaccio in ABS / ABS ice exhaust assembly	Da Matr. / From s/n. 829710 C10781

(\*) Ricambio suggerito / Recommended spare parts

# GB902 HC

## CIRCUITO IDRAULICO

## HYDRAULIC CIRCUIT



### Componenti comuni / Common parts

R.	Descrizione / Description	Code
1	Raccordo scarico contenitore / Water outlet nipple	10472
2	Guarnizione / Gasket	13219
3	Assieme bacinella doppio micro / Double switch basin assembly	C10704
5	Guarnizione polietilene semirigido / Semirigid polyethylene gasket	13007
6	Dado per scarico contenitore / Bin discharge nut	10096
8	Microinterruttore / Microswitch	23055

### Componenti solo versione Aria / Parts for Air-cooled version only

R.	Descrizione / Description	Code
7	Collettore scarichi / Discharges manifold	C10235

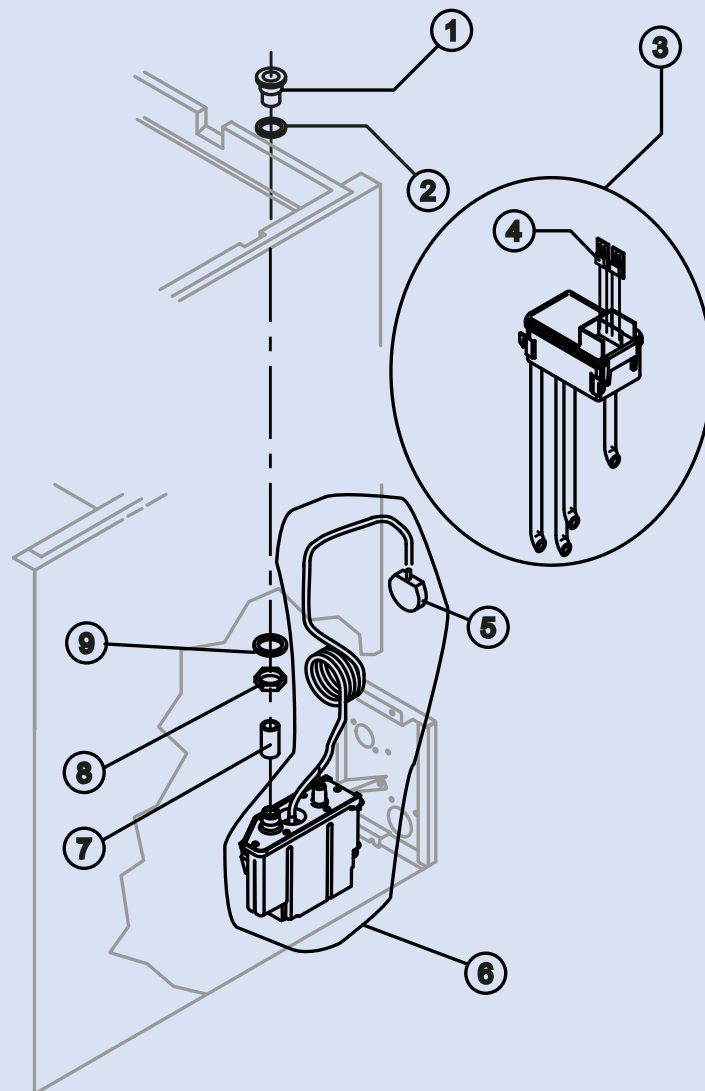
### Componenti solo versione Acqua / Parts for Water-cooled version only

R.	Descrizione / Description	Code
7	Collettore scarichi / Discharges manifold	C10240

(\*) Ricambio suggerito / Recommended spare parts

## GB902 HC

### CIRCUITO IDRAULICO Drain Pump *HYDRAULIC CIRCUIT Drain Pump* **GB902 HC DP 220/50**



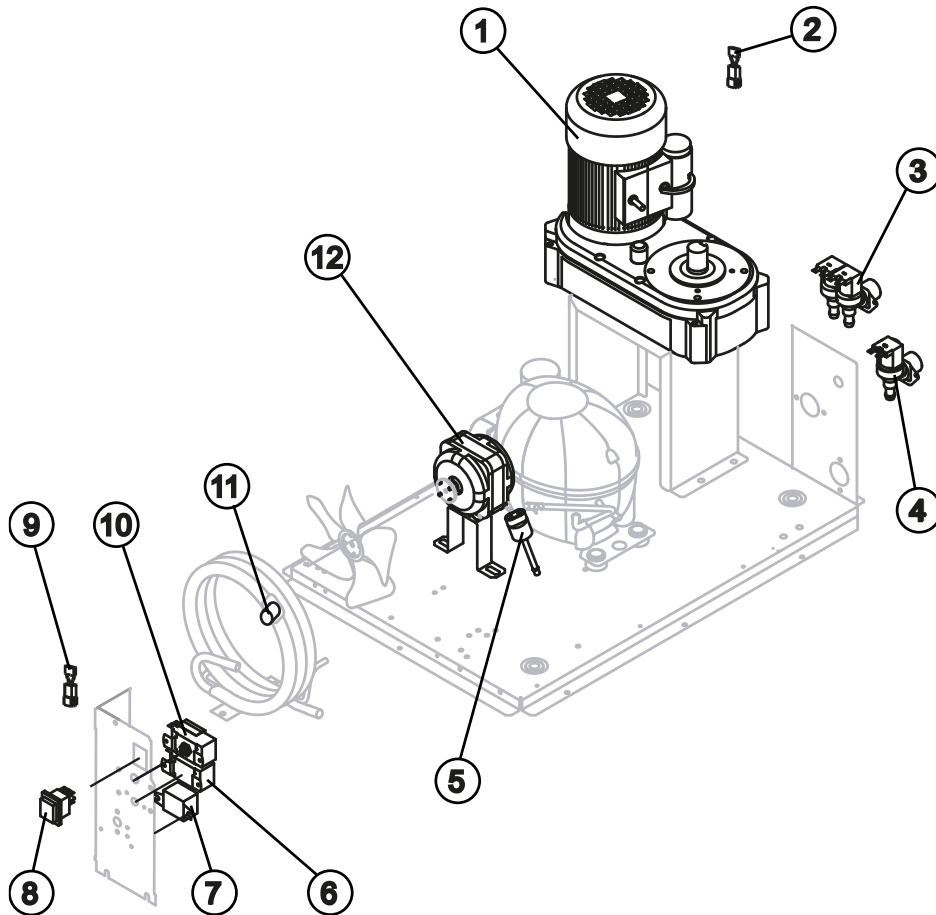
R.	Descrizione / Description	Code
1	Raccordo scarico contenitore / <i>Water outlet nipple</i>	10472
2	Guarnizione / <i>Gasket</i>	13219
3	Assieme bacinella doppio micro / <i>Double switch basin assembly</i>	C10948
4	Microinterruttore / <i>Microswitch</i>	23055
5	Pressostato per drain pump / <i>Drain pump pressure switch</i>	C231230
6	Drain pump / <i>Drain pump</i>	Versione attuale / <i>Current version</i> <b>RC231577</b>
6	Drain pump / <i>Drain pump</i>	Fino a matr. / <i>Till s/n 1274441</i> RC231391GB2
7	Raccordo Scarico Contenitore-Drain Pump / <i>Bin discharge-drain pump connection</i>	C13175110
8	Dado per scarico contenitore / <i>Bin discharge nut</i>	10096
9	Guarnizione polietilene semirigido / <i>Semirigid polyethylene gasket</i>	13007

◆ per il momento è disponibile solo per versione ad Aria DP 220-240V 50Hz - *for the moment available only Air-cooled version DP 220-240V 50Hz*

# GB902 HC

## PARTI ELETTRICHE

## ELECTRIC PARTS



### Componenti comuni / Common parts

R.	Descrizione / Description	Code
1	Motoriduttore / Gearmotor	231030
2	Filtro anti-radiodisturbo / Anti radio interference filter	C23457
5	Pressostato di sicurezza (L.P.) / Low pressure safety switch	231124W
6 (*)	Pressostato condensatore / Fan cycle switch	231123
7	Relè / Relay	23190
8 (*)	Interruttore luminoso verde (On-Off) / On/Off rocker switch	23327
9	Filtro anti-radiodisturbo / Anti radio interference filter	C23459
10 (*)	Termostato contenitore / Bin thermostat	23005

### Componenti solo versione Aria / Parts for Air-cooled version only

R.	Descrizione / Description	Code
4 (*)	Elettrovalvola ingresso acqua 1 Via / 1 Way- Water inlet valve	23115
12 (*)	Motore Ventilatore / Fan motor	Versione attuale / Current version 23029
12 (*)	Motore Ventilatore / Fan motor	Fino a matr. / Till s/n. 874524 231041

### Componenti solo versione Acqua, per il momento è disponibile solo con voltaggio 220-240V ~ 50Hz/ Parts for Water-cooled version only – for the moment available only with 220-240v ~ 50Hz Voltage

R.	Descrizione / Description	Code
3 (*)	Elettrovalvola ingresso acqua 2 Vie / 2 Ways- water inlet valve	23116
11 (*)	Termostato di sicurezza / Safety thermostat	C23114
12 (*)	Motore Ventilatore / Fan motor	23029

(\*) Ricambio suggerito / Recommended spare parts